

Sha Maison

積水ハウス品質のお部屋を シャーメゾン ショップ Shop

西武池袋線

小手指駅 徒歩9分

モバイルで見る



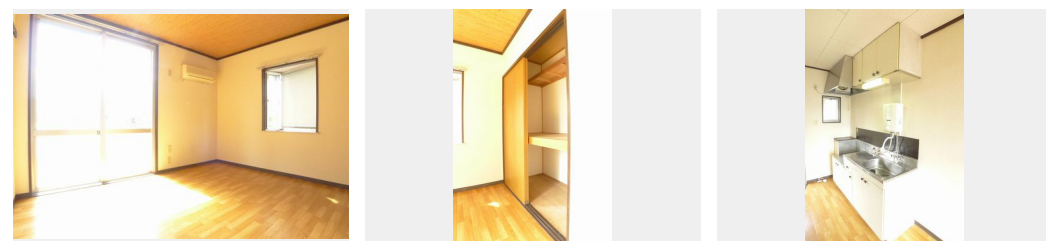
1K
アパート

家賃 37,000 円

共益費等 3,000 円

敷金 1ヶ月

礼金 1ヶ月



積水ハウスの賃貸住宅 シャーメゾン

Sha Maison

この物件の
オススメ
ポイント

積水ハウス施工の耐震性に優れた、軽量鉄骨造の賃貸住宅です。小手指駅9分と通勤・通学に便利！高画質・高音質をお届け！多チャンネルサービスも楽しめます！（別契約となります）CATV導・・・

この物件についている こだわり設備



CATV (都市型) / インターネット対応 (CATV) / LGBTQフレンドリー / 高齢者対応可 / インターホン / シャワー / 洗濯機置場 (室内) / 洗面化粧台 / 室内物干し / ガスコンロ / パス・トイレ (セパレート) / エアコン / バルコニー

物件名 コーポ 中嶋 A 202号室
アクセス 西武池袋線 小手指駅 徒歩9分
所在地 埼玉県所沢市上新井4丁目50-8
ランドマーク ●ロイヤルホスト所沢店 / 徒歩5分

間取り 1K / 洋室5.5 K4.2 (帖)
専有面積 / 向き 21.0㎡ / 南
築年月 / 構造 1987年9月上旬 / 軽量鉄骨・2階-2階建
入居 / 契約期間 2024年5月上旬 / 2年
駐車場 なし

入居諸条件備考

シャーメゾンライフSUPPORT24 (月額880円税込) へ別途加入要。退室時ハウスクリーニング費用として36,300円 (税込) 負担頂きます。鍵交換費用として17,600円 (税込) 負担頂きます。火災保険へのご加入が条件となります。*ご入居中は、借家人賠償責任保険・個人賠償責任保険が付帯された火災保険へのご加入が必要となります。積水ハウス不動産グループでは、万一の事故の際、グループが連携して迅速に対応できる「シャーメゾンライフGUARD」(*) へのご加入を推奨しております。*保険契約の取扱代理店は、積水ハウス不動産東京(株)および積水ハウス不動産パートナーズ(株)となります。積水ハウス不動産パートナーズの保証人不要プラン『らくらくパートナー』に加入が必要です。【新規契約時】事務手数料：33,000円 (税込)、【毎月】保証料：月額賃料等の2% / 諸費用及び、契約に要する費用は別途打合せ / 更新料：新賃料の1ヶ月分

※消費税は10%として計算しています。※掲載されている図面・写真等は、作成方法や撮影方法・時期などにより実際とは異なる場合があります。※家具や車などは、配置のイメージであり、賃貸物件に付属していません (家具家電付き等の表示があるものを除く)。

ポイントがたまる
住んでいるだけでポイントが貯まり、
住替え時に家賃が最大3ヶ月分無料に!

らくらくパートナー
気分も手間もお財布も、らくらく。
保証人不要のらくらくパートナー

三恵不動産株式会社
TEL:04-2927-3011
FAX: 04-2924-5112

埼玉県所沢市日吉町12-1フルツ1F
免許番号：埼玉県免許(14)第4076号
所属団体：(公社)埼玉県宅地建物取引業協会 / (公社)首都圏不動産公正取引協議会

取引形態
仲介