



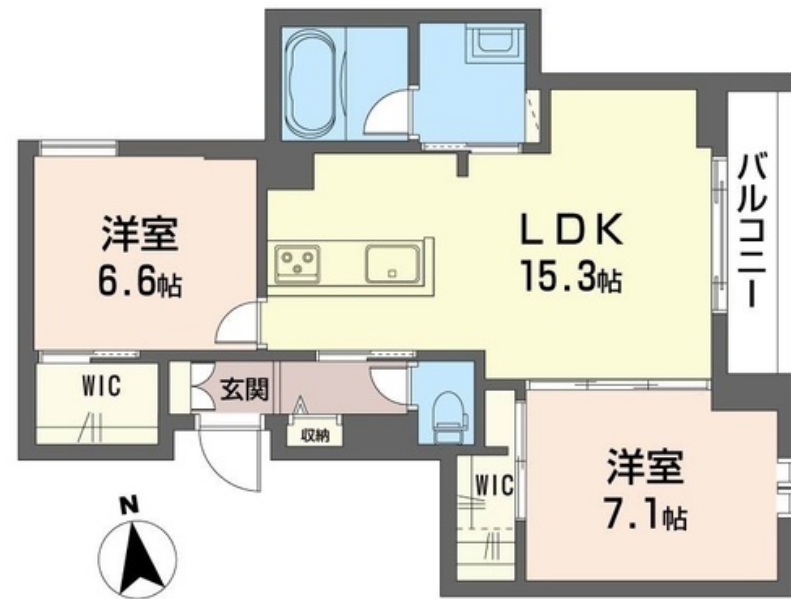
**2LDK**  
マンション

家賃 **149,000 円**

共益費等 9,000 円

敷金 1 ヶ月

礼金 2 ヶ月



積水ハウスの賃貸住宅 シャーメゾン  
**Sha Maison**

**この物件のオススメポイント**

- 内廊下仕様×エレベーター付物件
- I o t 導入物件
- ペット飼育可能物件
- Z E H (ゼロエネルギーハウス) とは高効率エアコンで省エネルギー高断熱開口サッシを使用し光熱費の削減を実現

**この物件についているこだわり設備**

- 屋内共用廊下タイプ
- 高遮音床システム
- BELS
- ZEH
- 宅配BOX
- 太陽光発電
- 住宅性能評価
- 耐震等級3
- インターネット無料(WiFi付)
- TVモニター付きインターホン
- オートロック
- 防犯カメラ

駐車場有り/高遮音床システム「SHAIDD55」/住宅性能評価/耐震等級3/ホテルライク/エレベーター/宅配BOX/ゴミ集積場(敷地内)/ペット相談可(犬・猫可)/駐輪場(屋根付き)/オートロック/防犯カメラ/BS/4K・8K対応/LGBTQフレンドリー/角部屋/アクセントクロス/スライディングスクリーン/フローリング/雨戸(電動シャッタータイプ)/モニター付ドアホン/全身ミラー/間接照明/ダウンライト/インターネット無料(Wi-Fi対応)/防犯ガラス(合せガラス)/スマートロック/給湯箇所(浴室・台所・洗面所)/エコジョーズ/給湯器(追焚機)

物件名	ボナルバ 301号室	間取り	2LDK/洋室7.1 洋室6.6 LDK15.3(帖)
アクセス	埼玉高速鉄道 鳩ヶ谷駅 徒歩10分 埼玉高速鉄道 南鳩ヶ谷駅 徒歩15分	専有面積 / 向き	67.81㎡/東
所在地	埼玉県川口市南鳩ヶ谷7丁目14-2	築年月 / 構造	2024年10月下旬/重量鉄骨・3階-3階建
ランドマーク	-	入居 / 契約期間	2024年10月下旬/2年
		駐車場	有り/月 11,000円 ~ 11,000円(税込)

**入居諸条件備考**

シャーメゾンライフSUPPORT24(月額880円税込)へ別途加入要。退室時ハウスクリーニング費用として65,340円(税込)ご負担頂きます。スマートロック設定費用として16,500円(税込)ご負担頂きます。/火災保険へのご加入が条件となります。\*ご入居中は、借家人賠償責任保険・個人賠償責任保険が付帯された火災保険へのご加入が必要となります。積水ハウス不動産グループでは、万一の事故の際、グループが連携して迅速に対応できる「シャーメゾンライフGUARD」(\*)へのご加入を推奨しております。\*保険契約の取扱代理店は、積水ハウス不動産東京(株)および積水ハウス不動産パートナーズ(株)となります。/積水ハウス不動産パートナーズの保証人不要プラン『らくらくパートナー』に加入が必要です。[新規契約時]事務手数料:33,000円(税込)、[毎月]保証料:月額賃料等の2%/諸費用及び、契約に要する費用は別途打合せ/【室内設備】IHクッキングヒーター/サーモスタット付きシャワー水栓/浴室暖房乾燥機/追焚給湯/洗髪洗面化粧台/洗濯機能付き便座/エアコン/化粧鏡板/玄関全身ミラー/室内物干しホスクリン/カラーTVモニターインターホン(録画機能付き)/アクセントクロス/玄関シューズクローゼット など/駐車場の空・料金等につきましては別途お問合せ下さい。/更新料:新賃料の1ヶ月分

\*消費税は10%として計算しています。\*掲載されている図面・写真等は、作成方法や撮影方法・時期などにより実際とは異なる場合があります。\*家具や車などは、配置のイメージであり、賃貸物件に付属していません(家具家電付き等の表示があるものを除く)。

**ポイントがたまる**  
住んでいるだけでポイントが貯まり、住替え時に家賃が最大3ヶ月分無料に!

**らくらくパートナー**  
気分も手間もお財布も、らくらく。保証人不要のらくらくパートナー

株式会社市川不動産  
TEL:048-287-5200  
FAX: 048-287-5201

鳩ヶ谷店  
埼玉県川口市坂下町2丁目1-23  
免許番号: 埼玉県免許(14)第5357号  
所属団体: (公社)埼玉県宅地建物取引業協会 / (公社)首都圏不動産公正取引協議会

取引形態  
仲介