

# Sha Maison

積水ハウス品質のお部屋を シャーメゾン ショップ Shop

J R 武蔵野線

東川口駅 徒歩3分

モバイルで見る



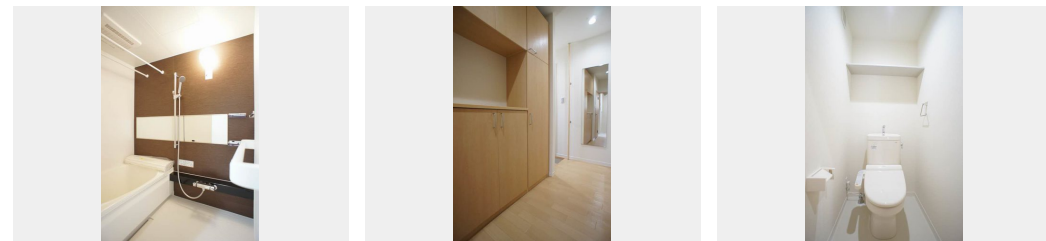
1LDK  
マンション

家賃 **105,000 円**

共益費等 6,000 円

敷金 1 ヶ月

礼金 1 ヶ月



積水ハウスの賃貸住宅 シャーメゾン

Sha Maison

この物件の  
オススメ  
ポイント

- 積水賃貸住宅シャーメゾン【エクセレントプレイス】
- <3F建て・重量鉄骨造>【周辺施設】J R 武蔵野線・埼玉高速鉄道「東川口駅」徒歩3分/200m・西友徒歩4分/260m・ヤマダ電機・・・

## この物件についている こだわり設備

- 高遮音床システム
- 防犯ガラス
- 浄水器・整水器
- しゃ熱断熱複層ガラス
- 警備システム
- 給湯設備
- インターネット無料(WiFi付)
- 対面キッチン
- 追い焚き給湯
- TVモニター付きインターホン
- コンロ
- 浴室乾燥機

高遮音床システム「SHAIDD55」/ゴミ集積場(敷地内)/駐輪場(屋根付き)/BS/インターネット無料/LGBTQフレンドリー/スライディングスクリーン/しゃ熱断熱複層ガラス/雨戸(シャッタータイプ)/モニター付ドアホン/全身ミラー/インターネット無料(Wi-Fi対応)/防犯ガラス(合せガラス)/玄関鍵(①キー②ロック)/ホームセキュリティ(エルコネット)/給湯箇所(浴室・台所・洗面所)/給湯器/給湯器(追焚機能付)/浴室乾燥機(暖房乾燥)/シャワー/ユニットバス1318/洗濯機置場(室内)/洗髪洗面化粧台/対面キッチン/ガスコンロ/浄水器付/

入居諸条件備考

シャーメゾンライフSUPPORT24(月額880円税込)にご加入いただけます。ご入居にかかる諸費用として、退室時ハウスクリーニング費用54,450円(税込)鍵交換費用12,100円(税込)が必要です。/火災保険へのご加入が条件となります。\*ご入居中は、借家人賠償責任保険・個人賠償責任保険が付帯された火災保険へのご加入が必要となります。積水ハウス不動産グループでは、万一の事故の際、グループが連携して迅速に対応できる「シャーメゾンライフGUARD」(\*)へのご加入を推奨しております。\*保険契約の取扱代理店は、積水ハウス不動産東京(株)および積水ハウス不動産パートナーズ(株)となります。/積水ハウス不動産パートナーズの保証人不要プラン「らくらくパートナー」にご加入が必要です。【新規契約時】事務手数料:33,000円(税込)、[毎月]保証料:月額賃料等の2%/諸費用及び、契約に要する費用は別途打合せ/更新料:新賃料の1ヶ月分

物件名 エクセレント プレイス 303号室

アクセス J R 武蔵野線 東川口駅 徒歩3分

所在地 埼玉県川口市東川口1丁目17-19

ランドマーク -

間取り 1LDK/洋室6.1 LDK11.8(帖)

専有面積/向き 50.58㎡/東

築年月/構造 2014年4月中旬/鉄骨・3階-3階建

入居/契約期間 2024年7月上旬/2年

駐車場 なし

※消費税は10%として計算しています。※掲載されている図面・写真等は、作成方法や撮影方法・時期などにより実際とは異なる場合があります。※家具や車などは、配置のイメージであり、賃貸物件に付属していません(家具家電付き等の表示があるものを除く)。

ポイントがたまる  
住んでいるだけでポイントが貯まり、  
住替え時に家賃が最大3ヶ月分無料に!

らくらくパートナー  
気分も手間もお財布も、らくらく。  
保証人不要のらくらくパートナー

株式会社山修 東川口店

TEL:048-298-6770

FAX: 048-298-6708

埼玉県川口市東川口1丁目14-3

免許番号: 埼玉県免許(8)第15274号

所属団体: (公財)日本賃貸住宅管理協会 / (公社)埼玉県宅地建物取引業協会 / 全国賃貸管理ビジネス協会 (ほか)

取引形態  
仲介