

Sha Maison

積水ハウス品質のお部屋を シャーメゾン ショップ Shop

J R 京浜東北線

蕨駅 徒歩17分

モバイルで見る



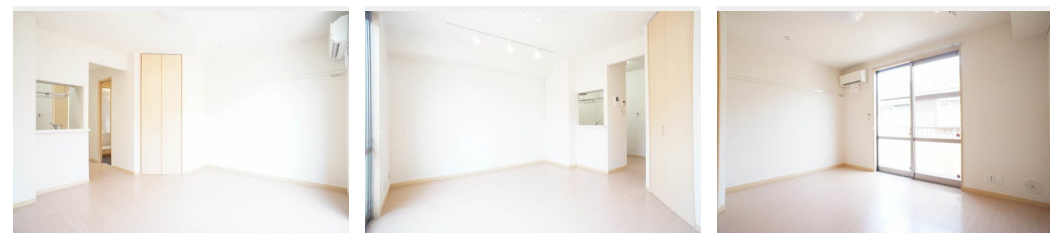
1K
アパート

家賃 64,000 円

共益費等 4,500 円

敷金 1ヶ月

礼金 1ヶ月



積水ハウスの賃貸住宅 シャーメゾン

Sha Maison

この物件の
オススメ
ポイント

ヤマザキデイリーストアー 360m (徒歩5分) ・ ウエルシア 370m (徒歩5分) ・ 青木信用金庫蕨支店 480m (徒歩6分) ・ セブンイレブン 630m (徒歩8分) ・ グルメシティ 750m (徒歩・・・)

この物件についている こだわり設備

- インターネット 無料(WiFi付)
- TVモニター付き インターホン
- 防犯カメラ
- 防犯ガラス
- 対面キッチン
- 対面キッチン
- コンロ
- 給湯設備
- 追い焚き給湯
- 浴室乾燥機
- 洗髪洗面台
- 室内物干
- 温水洗浄便座

ゴミ集積場(敷地内) / 駐輪場(屋根付き) / 防犯カメラ / インターネット無料 / LGBTQフレンドリー / 高齢者対応可 / モニタ付ドアホン / 全身ミラー / スライディングライト / 間接照明 / インターネット無料 (Wi-Fi対応) / 防犯ガラス(合せガラス) / 玄関鍵(①キー②ロック) / 給湯箇所(浴室・台所・洗面所) / 給湯器 / 給湯器(追焚機能付) / 浴室乾燥機(暖房乾燥) / シャワー / 洗濯機置場(室内) / 洗髪洗面化粧台 / 室内物干し / 対面キッチン / ガスコンロ / トイレ(洗浄機能付便座) / バス・トイレ(セパレート) / ウォークインクローゼット / 大型玄関収納 / エアコン / バルコ

物件名 フィオーレ 203号室
アクセス J R 京浜東北線 蕨駅 徒歩17分
J R 京浜東北線 南浦和駅 徒歩23分
所在地 埼玉県川口市芝富士 2丁目 2-3
ランドマーク -

間取り 1K / 洋室8.9 K1.8 (帖)
専有面積 / 向き 30.24㎡ / 南東
築年月 / 構造 2007年2月上旬 / 軽量鉄骨・2階-2階建
入居 / 契約期間 2024年5月上旬 / 2年
駐車場 なし

入居諸条件備考

シャーメゾンライフSUPPORT24(月額880円税込)へ別途加入要。退室時ハウスクリーニング費用として39,930円(税込)ご負担頂きます。/火災保険へのご加入が条件となります。*ご入居中は、借家人賠償責任保険・個人賠償責任保険が付帯された火災保険へのご加入が必要となります。積水ハウス不動産グループでは、万一の事故の際、グループが連携して迅速に対応できる「シャーメゾンライフGUARD」(*)へのご加入を推奨しております。*保険契約の取扱代理店は、積水ハウス不動産東京(株)および積水ハウス不動産パートナーズ(株)となります。/積水ハウス不動産パートナーズの保証人不要プラン『らくらくパートナー』に加入が必要です。[新規契約時]事務手数料:33,000円(税込)、[毎月]保証料:月額賃料等の2%/諸費用及び、契約に要する費用は別途打合せ/更新料:新賃料の1ヶ月分

※消費税は10%として計算しています。※掲載されている図面・写真等は、作成方法や撮影方法・時期などにより実際とは異なる場合があります。※家具や車などは、配置のイメージであり、賃貸物件に付属していません(家具家電付き等の表示があるものを除く)。

ポイントがたまる
住んでいるだけでポイントが貯まり、
住替え時に家賃が最大3ヶ月分無料に!

らくらくパートナー
気分も手間もお財布も、らくらく。
保証人不要のらくらくパートナー

株式会社大和不動産
TEL:048-824-1161
FAX: 048-832-5515

浦和店

埼玉県さいたま市浦和区高砂 1丁目 2-1 IFA クスタワ-和儀西館1F
免許番号: 埼玉県免許(12)第8048号
所属団体: (一社) 全国住宅産業協会 / (公社) 埼玉県宅地建物取引業協会
/ (公社) 首都圏不動産公正取引協議会

取引形態
仲介