

# Sha Maison

積水ハウス品質のお部屋を シャーメゾン ショップ Shop

J R 高崎線

熊谷駅 徒歩27分

モバイルで見る



## 2LDK アパート

### 家賃 71,000 円

共益費等 4,000 円

敷金 1 ヶ月

礼金 1 ヶ月

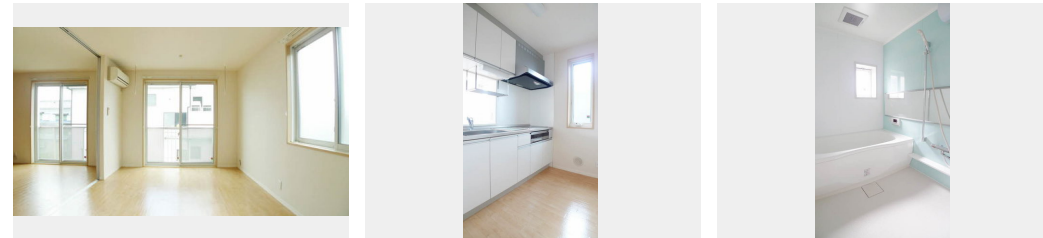


この物件の  
オススメ  
ポイント

積水ハウス施工のオール電化シャーメゾンです。敷地内駐車場のご用意がございます。※空き確認要セブンイレブン熊谷大原店まで5分（360m）、ファミリーマート肥塚店まで徒歩5分（390m・・・）

### この物件についている こだわり設備

- TVモニター付きインターホン
- 防犯ガラス
- 対面キッチン
- 対面キッチン
- コンロ
- IHクッキングヒーター
- オール電化
- 給湯設備
- エコキュート
- 追い焚き給湯
- 洗髪洗面台
- 室内物干
- 温水洗浄便座



積水ハウスの賃貸住宅 シャーメゾン

## Sha Maison

駐車場有り/ゴミ集積場(敷地内)/駐輪場(屋根付き)/防音サッシ/LGBTQフレンドリー/高齢者対応可/アクセントクロス/スライディングスクリーン/複層ガラス/モニター付ドアホン/防犯ガラス(合せガラス)/玄関鍵(①キー②ロック)/給湯箇所(浴室・台所・洗面所)/エコキュート/給湯器/給湯器(追焚機能付)/オール電化/シャワー/ユニットバス1418/洗濯機置場(室内)/洗髪洗面化粧台/室内物干し/対面キッチン/IHクッキングヒーター/トイレ(洗浄機能付便座)/バス・トイレ(セパレート)/エアコン/バルコニー

物件名 サンライズガーデン A 202号室

間取り 2LDK/洋室6.4 洋室5.1 LDK12.1(帖)

アクセス J R 高崎線 熊谷駅 徒歩27分  
秩父鉄道 石原駅 徒歩22分

専有面積 / 向き 61.45㎡ / 南

所在地 埼玉県熊谷市円光1丁目4-16

築年月 / 構造 2010年8月下旬 / 軽量鉄骨・2階-2階建

入居 / 契約期間 2024年5月中旬 / 2年

ランドマーク -

駐車場 有り / 月 4,400円 ~ 4,400円 (税込)

入居諸条件備考

シャーメゾンライフSUPPORT24(月額880円税込)へ別途加入要。退室時ハウスクリーニング費用として61,710円(税込)ご負担頂きます。鍵交換費用として22,000円(税込)ご負担頂きます。/火災保険へのご加入が条件となります。\*ご入居中は、借家人賠償責任保険・個人賠償責任保険が付帯された火災保険へのご加入が必要となります。積水ハウス不動産グループでは、万一の事故の際、グループが連携して迅速に対応できる「シャーメゾンライフGUARD」(\*)へのご加入を推奨しております。\*保険契約の取扱代理店は、積水ハウス不動産東京(株)および積水ハウス不動産パートナーズ(株)となります。/積水ハウス不動産パートナーズの保証人不要プラン『らくらくパートナー』へご加入が必要です。[新規契約時]事務手数料:33,000円(税込)、[毎月]保証料:月額賃料等の2%/諸費用及び、契約に要する費用は別途打合せ/駐車場の空・料金等につきましては別途お問合せ下さい。/更新料:新賃料の1ヶ月分

※消費税は10%として計算しています。※掲載されている図面・写真等は、作成方法や撮影方法・時期などにより実際とは異なる場合があります。※家具や車などは、配置のイメージであり、賃貸物件に付属していません(家具家電付き等の表示があるものを除く)。

**ポイントがたまる**  
住んでいるだけでポイントが貯まり、住替え時に家賃が最大3ヶ月分無料に!

**らくらくパートナー**  
気分も手間もお財布も、らくらく。保証人不要のらくらくパートナー

## 株式会社エーアンドエム不動産

TEL:048-521-1604  
FAX: 048-525-8784

埼玉県熊谷市箱田6丁目15-18  
免許番号: 埼玉県免許(1)第24225号  
所属団体: (公社)埼玉県宅地建物取引業協会 / (公社)首都圏不動産公正取引協議会

取引形態  
仲介