

# Sha Maison

積水ハウス品質のお部屋を シャーメゾン ショップ Shop

西武新宿線

本川越駅 徒歩8分

モバイルで見る



**3LDK**  
テラスハウス

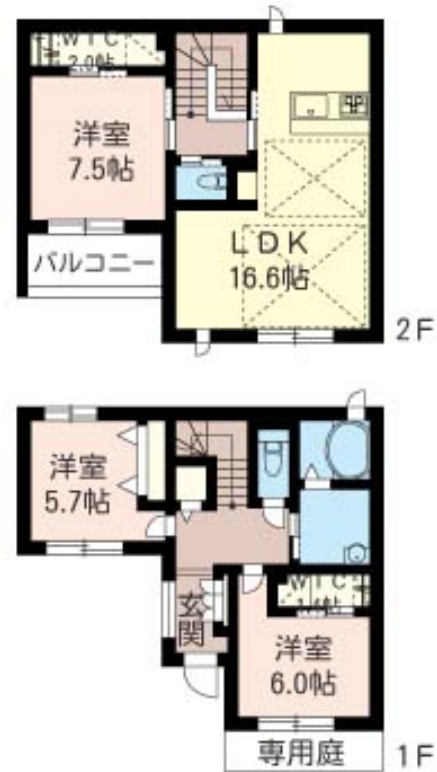
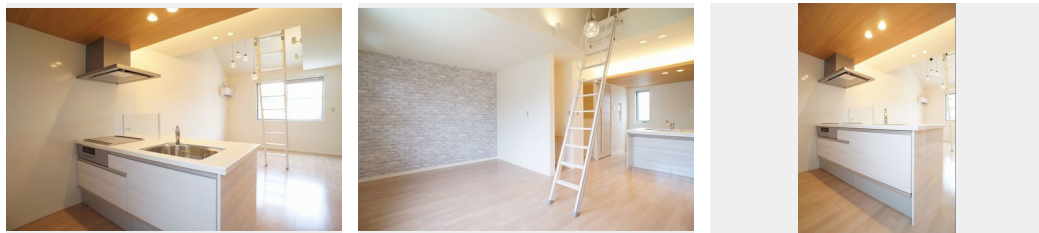
家賃 **215,000 円**

共益費等 5,500 円

敷金 1 ヶ月

礼金 100,000 円

駐車場 無料



積水ハウスの賃貸住宅 シャーメゾン

Sha Maison

この物件の  
オススメ  
ポイント

★新築★積水ハウス施工の軽量鉄骨造2階建て「Sha Maison」、西武新宿線「本川越駅」徒歩8分の立地、街並みに調和したSha Maison Gardens物件、全住戸に無料インター...

この物件についている **こだわり設備**

- シャーメゾン ガーデنز
- インターネット 無料(WiFi付)
- TVモニター付き インターホン
- 防犯カメラ
- 防犯ガラス
- ペット相談可
- 対面 キッチン
- 対面キッチン
- コンロ
- 3口コンロ
- IHクッキングヒーター
- 給湯設備
- エコジョーズ

駐車場有り/ゴミ集積場(敷地内)/高齢者対応可/ペット相談可(室内小型犬)/防犯カメラ/BS/シャーメゾンガーデنز/LGBTQフレンドリー/ロフト/アクセントクロス/フローリング/複層ガラス/雨戸(電動シャッタータイプ)/モニター付ドアホン/全身ミラー/照明器具(LED)/インターネット無料(Wi-Fi対応)/防犯ガラス(合せガラス)/玄関鍵(①キー②ロック)/給湯箇所(浴室・台所・洗面所)/給湯器(ガス)/エコジョーズ/給湯器(追焚機能付)/浴室乾燥機(暖房乾燥)/シャワー/ユニットバス1418/洗濯機置場(室内)/洗髪洗面化粧

物件名 リッツ アーカス 102号室

アクセス 西武新宿線 本川越駅 徒歩8分  
東武東上線 川越駅 徒歩13分

所在地 埼玉県川越市西小仙波町2丁目27-3

ランドマーク -

間取り 3LDK/洋室7.5 洋室6 洋室5.7 LDK16.6(帖)

専有面積/向き 97.69㎡/西

築年月/構造 2018年7月下旬/軽量鉄骨・1階-2階建

入居/契約期間 即時/2年

駐車場 駐車場付

入居諸条件備考

シャーメゾンライフSUPPORT24(月額880円税込)へ別途加入要。退室時ハウスクリーニング費用として101,200円(税込)ご負担頂きます。鍵交換費用として11,000円(税込)ご負担頂きます。/火災保険へのご加入が条件となります。\*ご入居中は、借家人賠償責任保険・個人賠償責任保険が付帯された火災保険へのご加入が必要となります。積水ハウス不動産グループでは、万一の事故の際、グループが連携して迅速に対応できる「シャーメゾンライフGUARD」(\*)へのご加入を推奨しております。\*保険契約の取扱代理店は、積水ハウス不動産東京(株)および積水ハウス不動産パートナーズ(株)となります。/積水ハウス不動産パートナーズの保証人不要プラン『らくらくパートナー』に加入が必要です。【新規契約時】事務手数料:33,000円(税込)、[毎月]保証料:月額賃料等の2%/諸費用及び、契約に要する費用は別途打合せ/【更新料:新賃料の1ヶ月分

※消費税は10%として計算しています。※掲載されている図面・写真等は、作成方法や撮影方法・時期などにより実際とは異なる場合があります。※家具や車などは、配置のイメージであり、賃貸物件に付属していません(家具家電付き等の表示があるものを除く)。

**ポイントがたまる**  
住んでいるだけでポイントが貯まり、住替え時に家賃が最大3ヶ月分無料に!

**らくらくパートナー**  
気分も手間もお財布も、らくらく。保証人不要のらくらくパートナー

有限会社ユートク・ホームズ

TEL:049-227-0808  
FAX: 049-227-0809

埼玉県川越市新富町1丁目16-4 マスコビル1F  
免許番号: 埼玉県免許(4)第20738号  
所属団体: (公社)全日本不動産協会/全国賃貸管理ビジネス協会/(公社)首都圏不動産公正取引協議会

取引形態  
仲介