

Sha Maison

積水ハウス品質のお部屋を シャーメゾン ショップ Shop

西武新宿線

南大塚駅 徒歩8分

モバイルで見る



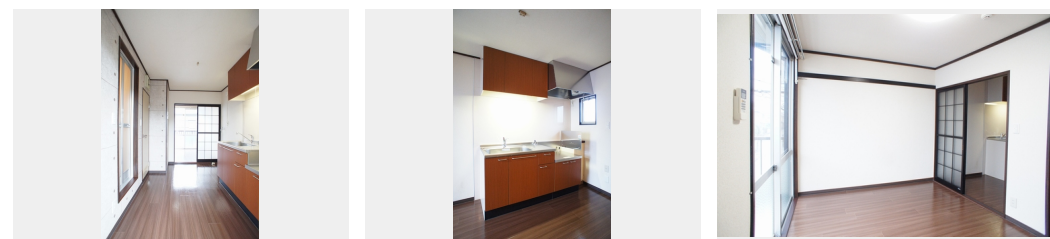
1K
アパート

家賃 32,000 円

共益費等 4,000 円

敷金 50,000 円

礼金 1ヶ月



積水ハウスの賃貸住宅 シャーメゾン

Sha Maison

この物件の
オススメ
ポイント

【都市ガス仕様で光熱費が経済的に♪】南向きの物件です！バイクをご利用の方は敷地内駐車場へご案内させていただきますので是非お問い合わせ下さい（要空き確認）！バストイレ別のお部屋は新生活を・・・

この物件についている こだわり設備



TVモニター付き
インターホン



給湯設備



室内物干



温水洗浄便座



エアコン



間接照明

CATV（都市型）／LGBTQフレンドリー／高齢者対応可／角部屋／アクセントクロス／モニタードアホン／間接照明／給湯箇所（浴室・台所）／給湯器（ガス）／シャワー／洗濯機置場（室内）／室内物干し／トイレ（洗浄機能付便座）／バス・トイレ（セパレート）／エアコン／バルコニー

物件名 メゾン 山高 D 202号室
アクセス 西武新宿線 南大塚駅 徒歩8分
東武東上線 川越駅 距離3.1km
所在地 埼玉県川越市南大塚3丁目1-1
ランドマーク -

間取り 1K／洋室5.5 K4.2（帖）
専有面積 / 向き 21.0㎡ / 南
築年月 / 構造 1986年3月下旬 / 軽量鉄骨・2階-2階建
入居 / 契約期間 2024年5月上旬 / 2年
駐車場 なし

入居諸条件備考

シャーメゾンライフSUPPORT24（月額880円税込）へ別途加入要。退室時ハウスクリーニング費用として36,300円（税込）ご負担頂きます。鍵交換費用として16,500円（税込）ご負担頂きます。／火災保険へのご加入が必要となります。※ご入居中は、借家人賠償責任保険・個人賠償責任保険が付帯された火災保険へのご加入が必要となります。積水ハウス不動産グループでは、万一の事故の際、グループが連携して迅速に対応できる「シャーメゾンライフGUARD」（*）へのご加入を推奨しております。*保険契約の取扱代理店は、積水ハウス不動産東京（株）および積水ハウス不動産パートナーズ（株）となります。／積水ハウス不動産パートナーズの保証人不要プラン『らくらくパートナー』にご加入が必要です。【新規契約時】事務手数料：33,000円（税込）、【毎月】保証料：月額賃料等の2％／諸費用及び、契約に要する費用は別途打合せ／更新料：新賃料の1ヶ月分

※消費税は10%として計算しています。※掲載されている図面・写真等は、作成方法や撮影方法・時期などにより実際とは異なる場合があります。※家具や車などは、配置のイメージであり、賃貸物件に付属していません（家具家電付き等の表示があるものを除く）。

ポイントがたまる
住んでいるだけでポイントが貯まり、
住替え時に家賃が最大3ヶ月分無料に！

らくらくパートナー
気分も手間もお財布も、らくらく。
保証人不要のらくらくパートナー

株式会社天極 川越市駅前

TEL:049-222-7311
FAX: 049-224-6271

埼玉県川越市六軒町1丁目3-1八潮ビル1F

免許番号：埼玉県免許(10)第11549号

所属団体：（公社）埼玉県宅地建物取引業協会 / （公社）首都圏不動産公正

取引協議会

取引形態
仲介