

# Sha Maison

積水ハウス品質のお部屋を シャーメゾン ショップ Shop

J R 埼京線

中浦和駅 徒歩5分

モバイルで見る



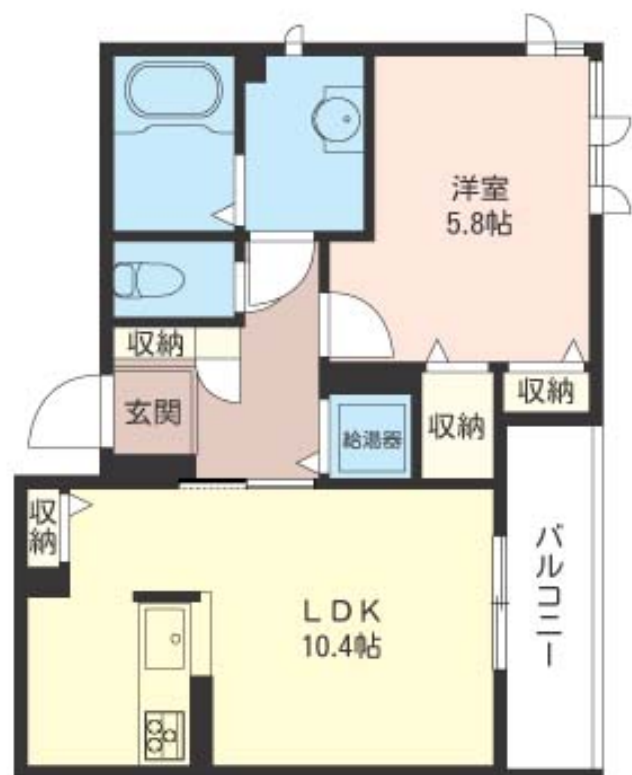
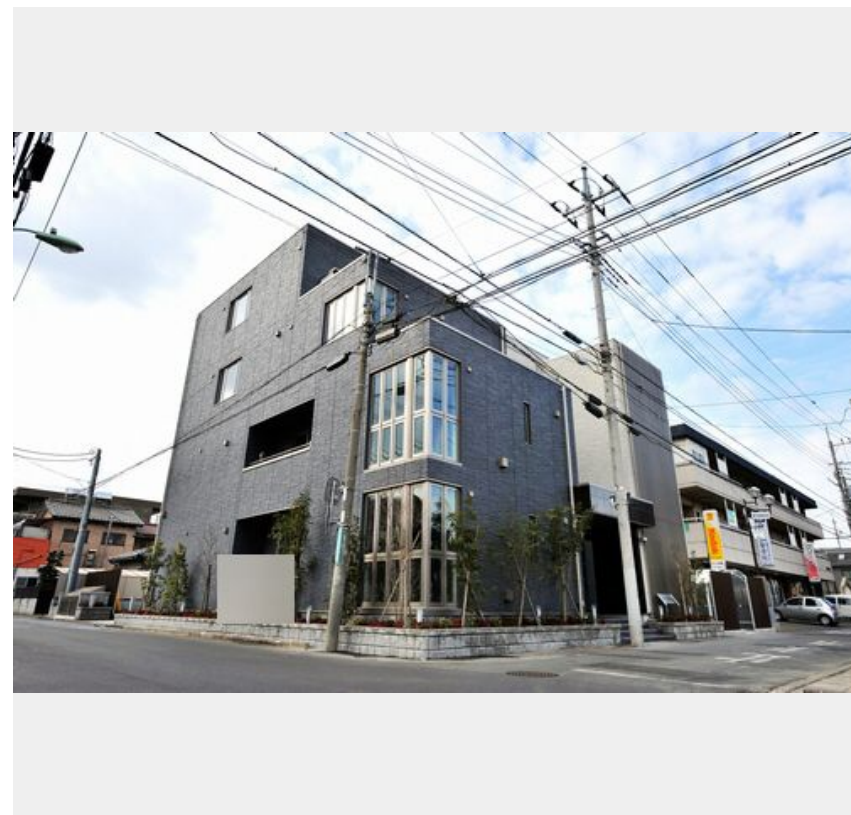
1LDK  
マンション

家賃 **112,000 円**

共益費等 7,000 円

敷金 1 ヶ月

礼金 1 ヶ月



積水ハウスの賃貸住宅 シャーメゾン

Sha Maison

この物件の  
オススメ  
ポイント

周辺施設：食料品も扱う業務スーパー徒歩1分(20m)・セブンイレブン徒歩5分(380m)・西友24時間営業徒歩5分(400m)。「別所沼公園」までは徒歩8分(600m)。埼京線「中・・・」

## この物件についている こだわり設備

- 屋内共用廊下タイプ
- インターネット無料(WiFi付)
- TVモニター付きインターホン
- オートロック
- 防犯ガラス
- ペット相談可
- 対面キッチン
- 対面キッチン
- コンロ
- 3口コンロ
- IHクッキングヒーター
- オール電化
- 給湯設備

駐車場有り/ホテルライク/ゴミ集積場(敷地内)/ペット相談可(室内小型犬)/駐輪場(屋根付き)/オートロック/CATV(都市型)/LGBTQフレンドリー/角部屋/アクセントクロス/スライディングスクリーン/フローリング/雨戸(シャッタータイプ)/モニター付ドアホン/全身ミラー/インターネット無料(Wi-Fi対応)/防犯ガラス(合せガラス)/玄関鍵(①キー②ロック)/給湯箇所(浴室・台所・洗面所)/エコキュート/給湯器/給湯器(追焚機能付)/オール電化/浴室乾燥機(暖房乾燥)/シャワー/洗濯機置場(室内)/洗髪洗面化粧台/室内物干し/対面キッ

物件名 ロイヤルヒルズ武蔵野 201号室  
アクセス J R 埼京線 中浦和駅 徒歩5分  
J R 武蔵野線 武蔵浦和駅 徒歩12分  
所在地 埼玉県さいたま市南区鹿手袋 3丁目20-12  
ランドマーク -

間取り 1LDK/洋室5.8 LDK10.4(帖)  
専有面積/向き 43.25㎡/東  
築年月/構造 2011年1月下旬/鉄骨・2階-4階建  
入居/契約期間 2024年6月上旬/2年  
駐車場 有り/月 13,200円 ~ 13,200円(税込)

入居諸条件備考  
シャーメゾンライフSUPPORT24(月額880円税込)へ別途加入要。退室時ハウスクリーニング費用として47,190円(税込)ご負担頂きます。鍵交換費用として23,650円(税込)ご負担頂きます。/火災保険へのご加入が条件となります。\*ご入居中は、借家人賠償責任保険・個人賠償責任保険が付帯された火災保険へのご加入が必要となります。積水ハウス不動産グループでは、万一の事故の際、グループが連携して迅速に対応できる「シャーメゾンライフGUARD」(\*)へのご加入を推奨しております。\*保険契約の取扱代理店は、積水ハウス不動産東京(株)および積水ハウス不動産パートナーズ(株)となります。/積水ハウス不動産パートナーズの保証人不要プラン『らくらくパートナー』に加入が必要です。[新規契約時]事務手数料:33,000円(税込)、[毎月]保証料:月額賃料等の2%/諸費用及び、契約に要する費用は別途打合せ/オール電化、システムキッチン、IHコンロ3口、洗髪洗面台、洗浄付暖房便座、浴室換気乾燥暖房機、バルコニー、ホスクリーン、オートロック付きの1LDKです。さらにインターネット無料なので部屋に引っ越したその時からインターネットが無料で利用できます!/駐車場の空・料金等につきましては別途お問合せ下さい。/更新料:新賃料の1ヶ月分

※消費税は10%として計算しています。※掲載されている図面・写真等は、作成方法や撮影方法・時期などにより実際とは異なる場合があります。※家具や車などは、配置のイメージであり、賃貸物件に付属していません(家具家電付き等の表示があるものを除く)。

ポイントがたまる  
住んでいるだけでポイントが貯まり、  
住替え時に家賃が最大3ヶ月分無料に!

らくらくパートナー  
気分も手間もお財布も、らくらく。  
保証人不要のらくらくパートナー

株式会社大和不動産  
TEL:048-866-5777  
FAX: 048-866-7555

武蔵浦和店  
埼玉県さいたま市南区別所7丁目6-8ライブタワー1階  
免許番号: 埼玉県免許(12)第8048号  
所属団体: (公財)日本賃貸住宅管理協会 / (公社)埼玉県宅地建物取引業協会 / 全国賃貸管理ビジネス協会 (ほか)

取引形態  
仲介