



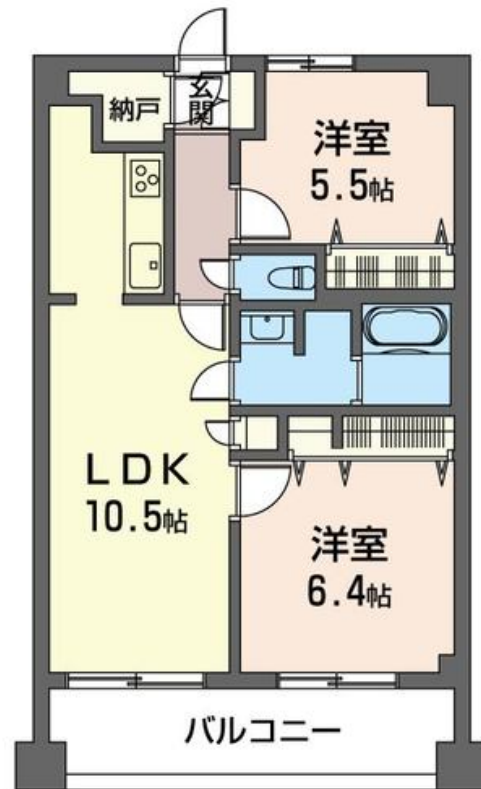
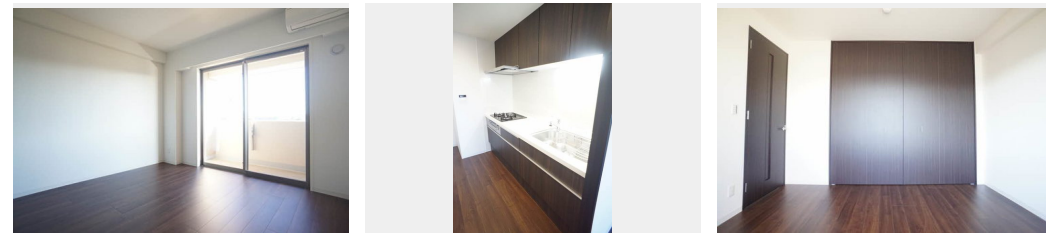
2LDK マンション

家賃 131,000 円

共益費等 0 円

敷金 1 ヶ月

礼金 1 ヶ月



この物件の
オススメ
ポイント

- 鉄筋コンクリート造4階建て賃貸住宅 ■敷地内駐車場別途契約可 (要空確認・7,700円/台) ■9人乗りエレベーター
- 防犯カメラ+ホームセキュリティ(セコム)+オートロック
- 全部屋イン・・・

この物件についている こだわり設備

- 宅配BOX
- インターネット無料(WiFi付)
- TVモニター付きインターホン
- オートロック
- 防犯カメラ
- 防犯ガラス
- 警備システム
- エレベーター
- 対面キッチン
- コンロ
- 3口コンロ
- 給湯設備

駐車場有り/エレベーター/宅配BOX/ゴミ集積場(敷地内)/駐輪場(屋根付き)/オートロック/防犯カメラ/4K・8K対応/BS/LGBTQフレンドリー/アクセントクロス/ピクチャーレール/フローリング/複層ガラス/モニター付ドアホン/全身ミラー/インターネット無料(Wi-Fi対応)/防犯ガラス(合せガラス)/ホームセキュリティ(セコム)/給湯箇所(浴室・台所・洗面所)/エコジョーズ/給湯器(追焚機能付)/浴室乾燥機(暖房乾燥)/シャワー/ユニットバス1418/洗濯機置場(室内)/洗髪洗面化粧台/室内物干し/対面キッチン/ガスコンロ/3口コン

物件名	プラッツ埼玉 302号室	間取り	2LDK/洋室6.4 洋室5.5 LDK10.5(帖)
アクセス	J R 埼京線 与野本町駅 徒歩22分 J R 京浜東北線 北浦和駅 バス10分、陣屋 バス停 徒歩6分	専有面積 / 向き	64.02㎡ / 南
所在地	埼玉県さいたま市桜区大字上大久保 4 1 8 - 1	築年月 / 構造	2022年10月下旬 / 鉄筋コンクリート・3階-4階建
ランドマーク	-	入居 / 契約期間	2024年5月下旬 / 2年
		駐車場	有り / 月 7,700円 ~ 7,700円 (税込)

入居諸条件備考

シャーメゾンライフSUPPORT24(月額880円税込)へ別途加入要。退室時ハウスクリーニング費用として61,710円(税込)ご負担頂きます。/火災保険へのご加入が条件となります。*ご入居中は、借家人賠償責任保険・個人賠償責任保険が付帯された火災保険へのご加入が必要となります。積水ハウス不動産グループでは、万一の事故の際、グループが連携して迅速に対応できる「シャーメゾンライフGUARD」(*)へのご加入を推奨しております。*保険契約の取扱代理店は、積水ハウス不動産東京(株)および積水ハウス不動産パートナーズ(株)となります。/積水ハウス不動産パートナーズの保証人不要プラン『らくらくパートナー』に加入が必要です。[新規契約時]事務手数料:33,000円(税込)、[毎月]保証料:月額賃料等の2%/諸費用及び、契約に要する費用は別途打合せ/駐車場の空・料金等につきましては別途お問合せ下さい。/更新料:新賃料の1ヶ月分

※消費税は10%として計算しています。※掲載されている図面・写真等は、作成方法や撮影方法・時期などにより実際とは異なる場合があります。※家具や車などは、配置のイメージであり、賃貸物件に付属していません(家具家電付き等の表示があるものを除く)。

ポイントがたまる
住んでいるだけでポイントが貯まり、住替え時に家賃が最大3ヶ月分無料に!

らくらくパートナー
気分も手間もお財布も、らくらく。保証人不要のらくらくパートナー

有限会社千勢ライフ
TEL:048-825-0017
FAX: 048-825-0025

埼玉県さいたま市中央区大戸6丁目11-15-1F
免許番号: 埼玉県免許(9)第12314号
所属団体: (公社)埼玉県宅地建物取引業協会 / (公社)首都圏不動産公正取引協議会

取引形態
仲介