

# Sha Maison

積水ハウス品質のお部屋を シャーメゾン ショップ Shop

J R 京浜東北線

北浦和駅 バス11分 徒歩6分

モバイルで見る



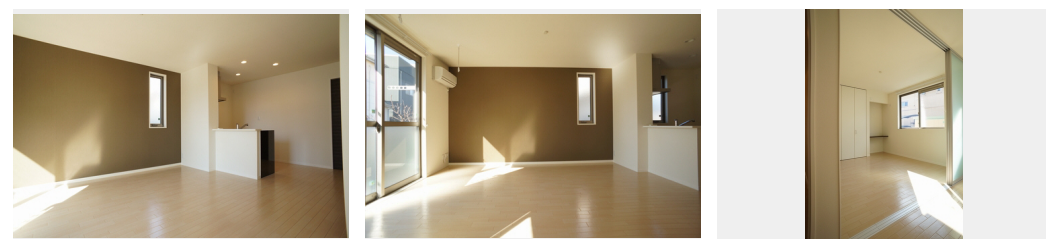
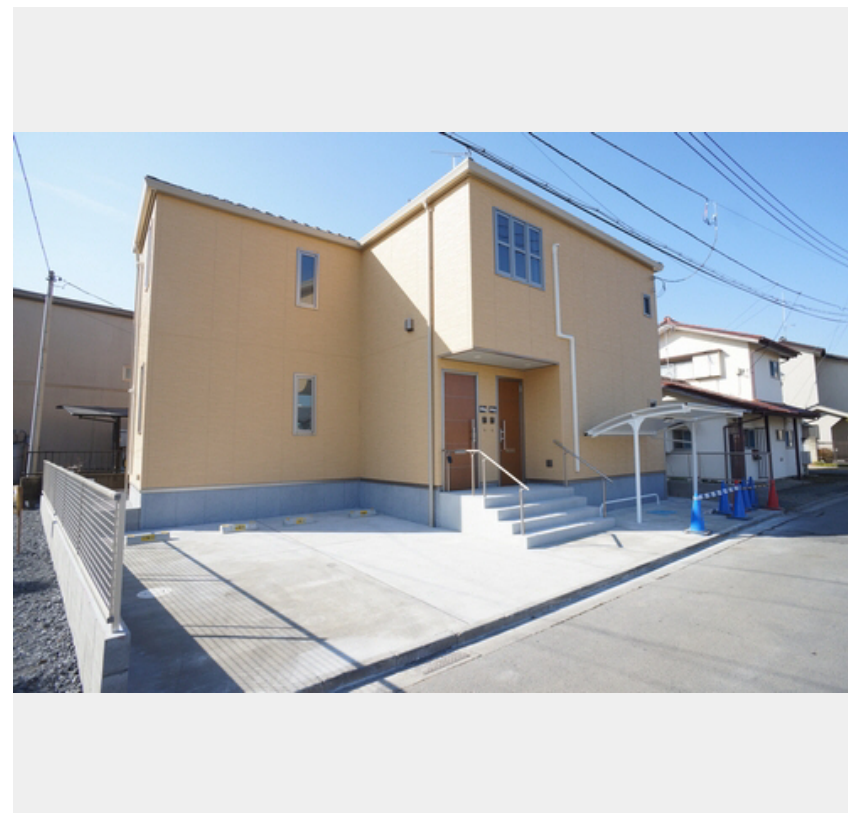
## 2LDK アパート

### 家賃 88,000 円

共益費等 5,000 円

敷金 1ヶ月

礼金 1ヶ月



積水ハウスの賃貸住宅 シャーメゾン

## Sha Maison

この物件の  
おすすめ  
ポイント

ライフインフォメーション ちょっとした買い物に便利なコンビニ『セブンイレブン』まで524M・毎日買い物はやっぱりスーパーなら『ヤオコー』まで412M・医薬品から食品から幅広い品揃・・・

### この物件についている こだわり設備

- 高遮音床システム
- TVモニター付きインターホン
- 防犯ガラス
- ペット相談可
- コンロ
- 給湯設備
- 追い焚き給湯
- 浴室乾燥機
- 洗髪洗面台
- エアコン
- 間接照明
- WIC・納戸

駐車場有り/高遮音床システム「SHAIDD55」/高齢者対応可/ペット相談可(犬・猫可)/駐輪場(屋根付き)/LGBTQフレンドリー/スライディングスクリーン/モニター付ドアホン/全身ミラー/間接照明/防犯ガラス(合せガラス)/玄関鍵(①キー②ロック)/給湯箇所(浴室・台所・洗面所)/給湯器(ガス)/給湯器(追焚機能付)/浴室乾燥機(暖房乾燥)/シャワー/洗濯機置場(室内)/洗髪洗面化粧台/ガスコンロ/バス・トイレ(セパレート)/ウォークインクローゼット/大型玄関収納/エアコン/バルコニー

物件名	クレールC 101号室	間取り	2LDK/洋室6.1 洋室6.4 LDK14(帖)
アクセス	J R 京浜東北線 北浦和駅 バス11分、片町 バス停 徒歩6分	専有面積 / 向き	63.14㎡ / 南
所在地	埼玉県さいたま市桜区大字大久保領家181-2	築年月 / 構造	2013年1月下旬/軽量鉄骨・1階-2階建
ランドマーク	-	入居 / 契約期間	2024年5月下旬/2年
		駐車場	有り/月 7,700円 ~ 7,700円(税込)

入居諸条件備考

シャーメゾンライフSUPPORT24(月額880円税込)へ別途加入要。退室時ハウスクリーニング費用として61,710円(税込)ご負担頂きます。鍵交換費用として22,000円(税込)ご負担頂きます。/火災保険へのご加入が条件となります。\*ご入居中は、借家人賠償責任保険・個人賠償責任保険が付帯された火災保険へのご加入が必要となります。積水ハウス不動産グループでは、万一の事故の際、グループが連携して迅速に対応できる「シャーメゾンライフGUARD」(\*)へのご加入を推奨しております。\*保険契約の取扱代理店は、積水ハウス不動産東京(株)および積水ハウス不動産パートナーズ(株)となります。/積水ハウス不動産パートナーズの保証人不要プラン『らくらくパートナー』にご加入が必要です。[新規契約時]事務手数料:33,000円(税込)、[毎月]保証料:月額賃料等の2%/諸費用及び、契約に要する費用は別途打合せ/駐車場の空・料金等につきましては別途お問合せ下さい。/更新料:新賃料の1ヶ月分

※消費税は10%として計算しています。※掲載されている図面・写真等は、作成方法や撮影方法・時期などにより実際とは異なる場合があります。※家具や車などは、配置のイメージであり、賃貸物件に付属していません(家具家電付き等の表示があるものを除く)。

**ポイントがたまる**  
住んでいるだけでポイントが貯まり、住替え時に家賃が最大3ヶ月分無料に!

**らくらくパートナー**  
気分も手間もお財布も、らくらく。保証人不要のらくらくパートナー

株式会社タカテル。  
TEL:048-853-6969  
FAX: 048-853-6595

埼玉県さいたま市中央区鈴谷2丁目634-1  
免許番号: 埼玉県免許(7)第17221号  
所属団体: (公社)埼玉県宅地建物取引業協会/全国賃貸管理ビジネス協会  
/ (公社)首都圏不動産公正取引協議会

取引形態  
仲介