

Sha Maison

積水ハウス品質のお部屋を シャーメゾン ショップ Shop

J R 埼京線

北与野駅 徒歩15分

モバイルで見る



2LDK
マンション

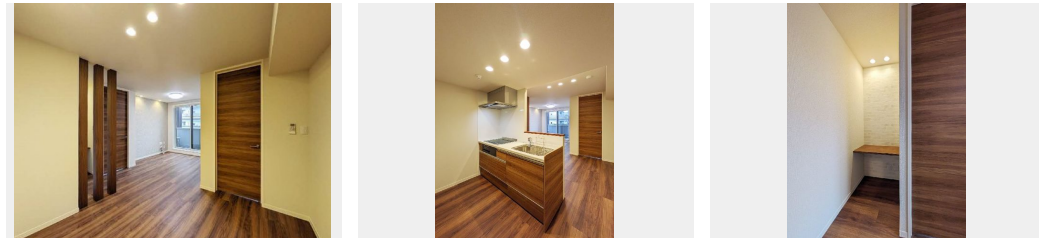
家賃 **176,000 円**

共益費等 8,000 円

敷金 0.5 ヶ月

礼金 0 ヶ月

礼金 **0**



積水ハウスの賃貸住宅 シャーメゾン

Sha Maison

この物件の
オススメ
ポイント

【物件特徴①】「Z E H (ゼロ・エネルギー・ハウス)」賃貸マンションです。太陽光発電が各世帯設置され、発電した電気は使用電力を引いて余った電力が売電される仕組みです。通常の賃貸住宅よ・・・

この物件についている **こだわり設備**

- 屋内共用廊下タイプ
- 高遮音床システム
- 宅配BOX
- 太陽光発電
- 耐震等級3
- 耐震等級3
- インターネット無料(WiFi付)
- TVモニター付きインターホン
- オートロック
- 防犯カメラ
- エレベーター
- 対面キッチン
- 対面キッチン
- コンロ

駐車場有り/高遮音床システム「SHAIDD55」/耐震等級3/ホテルライク/エレベーター/宅配BOX/ゴミ集積場(敷地内)/高齢者対応可/駐輪場(屋根付き)/オートロック/防犯カメラ/4K・8K対応/角部屋/アクセントクロス/フローリング/雨戸(シャッタータイプ)/モニター付ドアホン/全身ミラー/ダウンライト/照明器具(LED)/インターネット無料(Wi-Fi対応)/スマートロック/給湯箇所(浴室・台所・洗面所)/給湯器(ガス)/給湯器(追焚機能付)/太陽光発電/浴室乾燥機(暖房乾燥)/シャワー/ユニットバス1318/洗濯機置場(室内)/洗髪洗

物件名	ポヌール新都心 203号室	間取り	2LDK/LDK15.3 洋室7.6 洋室6.1 (帖)
アクセス	J R 埼京線 北与野駅 徒歩15分	専有面積 / 向き	65.39㎡ / 南東
所在地	埼玉県さいたま市中央区本町西5丁目1-8	築年月 / 構造	2024年3月下旬 / 重量鉄骨・2階-3階建
ランドマーク	-	入居 / 契約期間	即時 / 2年
		駐車場	有り / 月 13,200円 ~ 13,200円 (税込)

入居諸条件備考

シャーメゾンライフSUPPORT24 (月額880円税込)へ別途加入要。退室時ハウスクリーニング費用として65,340円(税込)ご負担頂きます。スマートロック設定費用として16,500円(税込)ご負担頂きます。/火災保険へのご加入が条件となります。*ご入居中は、借家人賠償責任保険・個人賠償責任保険が付帯された火災保険へのご加入が必要となります。積水ハウス不動産グループでは、万一の事故の際、グループが連携して迅速に対応できる「シャーメゾンライフGUARD」(*)へのご加入を推奨しております。*保険契約の取扱代理店は、積水ハウス不動産東京(株)および積水ハウス不動産パートナーズ(株)となります。/積水ハウス不動産パートナーズの保証人不要プラン『らくらくパートナー』に加入が必要です。【新規契約時】事務手数料:33,000円(税込)、[毎月]保証料:月額賃料等の2%/諸費用及び、契約に要する費用は別途打合せ/駐車場の空・料金等につきましては別途お問合せ下さい。/更新料:新賃料の1ヶ月分

※消費税は10%として計算しています。※掲載されている図面・写真等は、作成方法や撮影方法・時期などにより実際とは異なる場合があります。※家具や車などは、配置のイメージであり、賃貸物件に付属していません(家具家電付き等の表示があるものを除く)。

ポイントがたまる
住んでいるだけでポイントが貯まり、住替え時に家賃が最大3ヶ月分無料に!

らくらくパートナー
気分も手間もお財布も、らくらく。保証人不要のらくらくパートナー

株式会社タカテル。(南与野)
TEL:048-853-6969
FAX: 048-853-6595

埼玉県さいたま市中央区鈴谷2丁目634-1
免許番号: 埼玉県免許(7)第17221号
所属団体: (公社)埼玉県宅地建物取引業協会/全国賃貸管理ビジネス協会
/ (公社)首都圏不動産公正取引協議会

取引形態
仲介