

Sha Maison

積水ハウス品質のお部屋を シャーメゾン ショップ Shop

J R 京浜東北線

大宮駅 徒歩13分

モバイルで見る



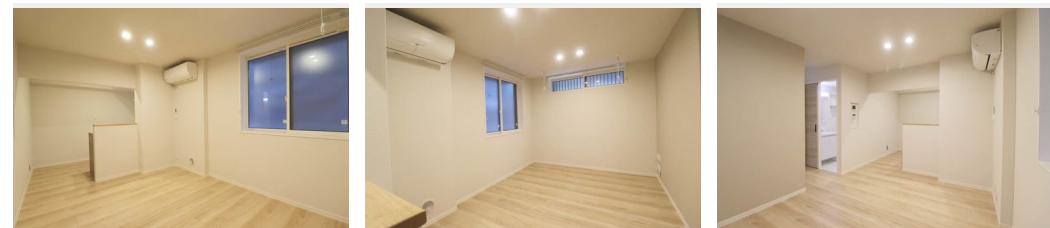
1LDK
マンション

家賃 125,000 円

共益費等 8,000 円

敷金 1ヶ月

礼金 2ヶ月



積水ハウスの賃貸住宅 シャーメゾン

Sha Maison

この物件の
オススメ
ポイント

【物件特徴①】積水ハウスの賃貸住宅「Sha Maison」！
☆無料Wi-Fi付賃貸住宅です！個人でご契約せずに入居
当日からご利用頂けます♪ / ☆最高等級である耐震等級3を取
得した地震に・・・

この物件についている こだわり設備

- 高遮音床システム
- ZEH
- 宅配BOX
- 太陽光発電
- 住宅性能評価
- 耐震等級3
- インターネット無料(WiFi付)
- TVモニター付きインターホン
- オートロック
- 防犯カメラ
- 対面キッチン
- コンロ

高遮音床システム「SHAIDD55」 / 住宅性能評価 / 耐震等級3 / 宅配BOX / ゴミ集積場（敷地内） / 駐輪場（屋根付き） / オートロック / 防犯カメラ / BS / CATV（都市型） / 4K・8K対応 / LGBTQフレンドリー / 高齢者対応可 / 角部屋 / アクセントクロス / フローリング / 雨戸（シャッタータイプ） / モニタ付ドアホン / 全身ミラー / ダウンライト / 照明器具（LED） / インターネット無料（Wi-Fi対応） / 給湯箇所（浴室・台所・洗面所） / エコジョーズ / 給湯器（追焚機能付） / 太陽光発電 / ZEH（ネット・ゼロ・エネルギー・ハウス） / 浴室乾燥機（暖房乾燥） / シャワー

物件名	エムズハウス大成 101号室
アクセス	J R 京浜東北線 大宮駅 徒歩13分 埼玉新都市交通伊奈線 鉄道博物館（大成）駅 徒歩14分
所在地	埼玉県さいたま市大宮区大成町1丁目58-2
ランドマーク	-

間取り	1LDK / 洋室6.5 LDK12 (帖)
専有面積 / 向き	44.25㎡ / 西
築年月 / 構造	2022年2月中旬 / 重量鉄骨・1階-3階建
入居 / 契約期間	2024年5月中旬 / 2年
駐車場	なし

入居諸条件備考

シャーメゾンライフSUPPORT24（月額880円税込）へ別途加入要。退室時ハウスクリーニング費用として46,200円（税込）ご負担頂きます。 / 火災保険へのご加入が条件となります。※ご入居中は、借家人賠償責任保険・個人賠償責任保険が付帯された火災保険へのご加入が必要となります。積水ハウス不動産グループでは、万一の事故の際、グループが連携して迅速に対応できる「シャーメゾンライフGUARD」(*)へのご加入を推奨しております。*保険契約の取扱代理店は、積水ハウス不動産東京（株）および積水ハウス不動産パートナーズ（株）となります。 / 積水ハウス不動産パートナーズの保証人不要プラン『らくらくパートナー』に加入が必要です。[新規契約時]事務手数料：33,000円（税込）、[毎月]保証料：月額賃料等の2% / 諸費用及び、契約に要する費用は別途打合せ / 更新料：新賃料の1ヶ月分

※消費税は10%として計算しています。※掲載されている図面・写真等は、作成方法や撮影方法・時期などにより実際とは異なる場合があります。※家具や車などは、配置のイメージであり、賃貸物件に付属していません（家具家電付き等の表示があるものを除く）。

ポイントがたまる
住んでいるだけでポイントが貯まり、
住替え時に家賃が最大3ヶ月分無料に!

らくらくパートナー
気分も手間もお財布も、らくらく。
保証人不要のらくらくパートナー

株式会社レックス大興 大宮西口店

TEL:048-658-0555
FAX: 048-658-1332

埼玉県さいたま市大宮区桜木町1丁目1-1
免許番号：埼玉県免許(7)第17276号
所属団体：(公社)埼玉県宅地建物取引業協会 / (公社)首都圏不動産公正取引協議会

取引形態
仲介