

Sha Maison

積水ハウス品質のお部屋を シャーメゾン ショップ Shop

J R 埼京線

大宮駅 徒歩12分

モバイルで見る



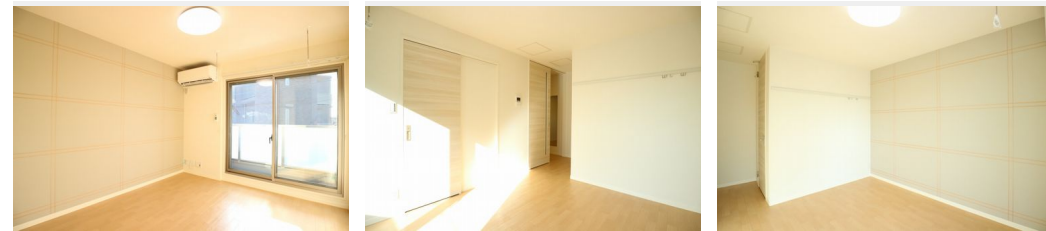
1K
マンション

家賃 84,000 円

共益費等 6,000 円

敷金 1ヶ月

礼金 2ヶ月



積水ハウスの賃貸住宅 シャーメゾン

Sha Maison

この物件の
オススメ
ポイント

当物件は、環境省・国土交通省連携による賃貸住宅における省CO2促進モデル物件です。低炭素性能（省エネ性能）に優れていると国から認められた賃貸住宅です。ご入居者様には、国にエネルギー・・・

この物件についている こだわり設備

- 高遮音床システム
- BELS
- 宅配BOX
- インターネット無料(WiFi付)
- TVモニター付きインターホン
- オートロック
- 防犯カメラ
- 防犯ガラス
- コンロ
- IHクッキングヒーター
- 給湯設備
- エコジョーズ

高遮音床システム「SHAIDD55」/宅配BOX/ゴミ集積場（敷地内）/駐輪場（屋根無し）/オートロック/防犯カメラ/BS/CATV（都市型）/インターネット無料/LGBTQフレンドリー/高齢者対応可/角部屋/アクセントクロス/複層ガラス/雨戸（電動シャッタータイプ）/モニター付ドアホン/全身ミラー/ダウンライト/インターネット無料（Wi-Fi対応）/防犯ガラス（合せガラス）/玄関鍵（①キー②ロック）/給湯箇所（浴室・台所・洗面所）/給湯器（ガス）/エコジョーズ/給湯器（追焚機能付）/建築物省エネ性能表示制度（BELS★★★★★）/浴室乾燥機

物件名 コルトレーン オオミヤ 301号室

アクセス J R 埼京線 大宮駅 徒歩12分
J R 京浜東北線 大宮駅 徒歩12分

所在地 埼玉県さいたま市大宮区桜木町4丁目970-2

ランドマーク -

間取り 1K/洋室7.4 K2.3 (帖)

専有面積 / 向き 32.0㎡ / 西

築年月 / 構造 2018年1月下旬 / 鉄骨・3階-3階建

入居 / 契約期間 2024年5月上旬 / 2年

駐車場 なし

入居諸条件備考

シャーメゾンライフSUPPORT24（月額880円税込）へ別途加入要。退室時ハウスクリーニング費用として39,930円（税込）ご負担頂きます。/火災保険へのご加入が条件となります。*ご入居中は、借家人賠償責任保険・個人賠償責任保険が付帯された火災保険へのご加入が必要となります。積水ハウス不動産グループでは、万一の事故の際、グループが連携して迅速に対応できる「シャーメゾンライフGUARD」(*)へのご加入を推奨しております。*保険契約の取扱代理店は、積水ハウス不動産東京（株）および積水ハウス不動産パートナーズ（株）となります。/積水ハウス不動産パートナーズの保証人不要プラン『らくらくパートナー』に加入が必要です。[新規契約時]事務手数料：33,000円（税込）、[毎月]保証料：月額賃料等の2%/諸費用及び、契約に要する費用は別途打合せ/更新料：新賃料の1ヶ月分

※消費税は10%として計算しています。※掲載されている図面・写真等は、作成方法や撮影方法・時期などにより実際とは異なる場合があります。※家具や車などは、配置のイメージであり、賃貸物件に付属していません（家具家電付き等の表示があるものを除く）。

ポイントがたまる
住んでいるだけでポイントが貯まり、
住替え時に家賃が最大3ヶ月分無料に!

らくらくパートナー
気分も手間もお財布も、らくらく。
保証人不要のらくらくパートナー

株式会社レックス大興 大宮西口店

TEL:048-658-0555
FAX: 048-658-1332

埼玉県さいたま市大宮区桜木町1丁目1-1

免許番号：埼玉県免許(7)第17276号

所属団体：（公社）埼玉県宅地建物取引業協会 / （公社）首都圏不動産公正

取引協議会

取引形態
仲介