

Sha Maison

積水ハウス品質のお部屋を シャーメゾン ショップ Shop

J R 京浜東北線

さいたま新都心駅 徒歩13分

モバイルで見る



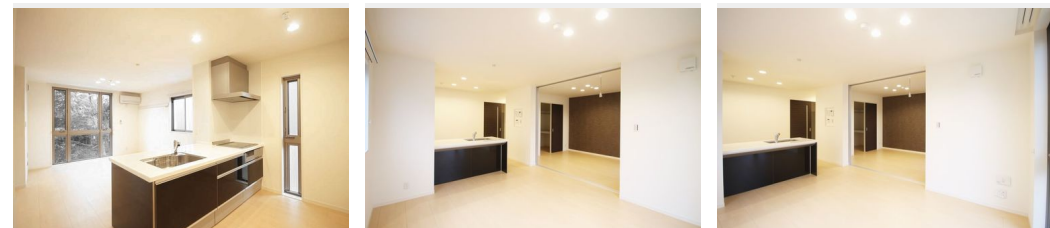
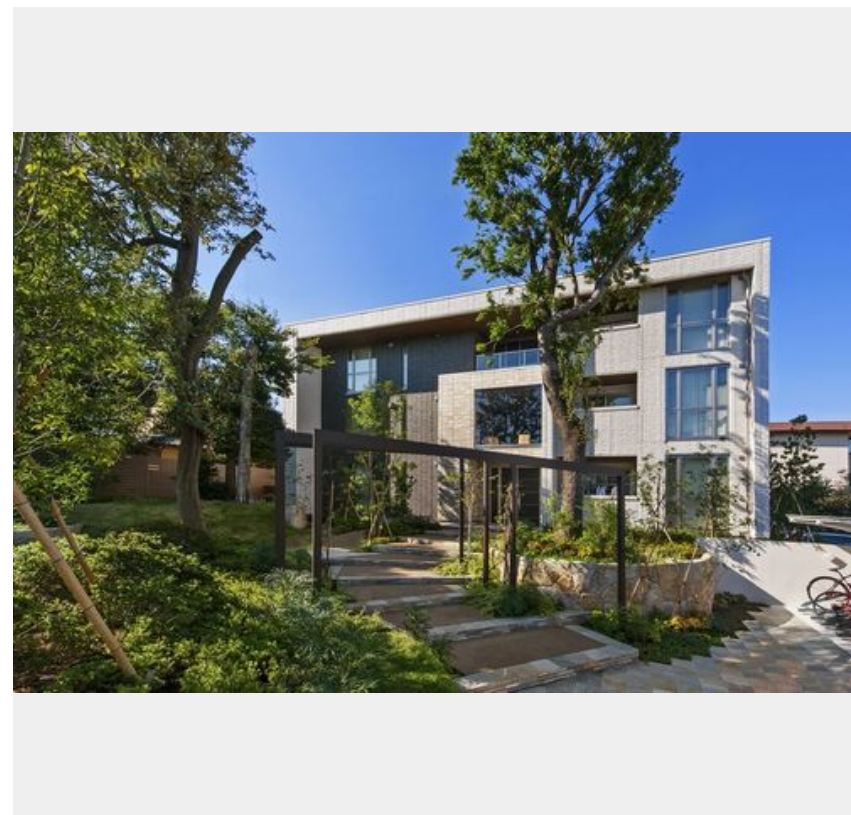
2LDK マンション

家賃 175,000 円

共益費等 7,000 円

敷金 1 ヶ月

礼金 1 ヶ月



積水ハウスの賃貸住宅 シャーメゾン

Sha Maison

この物件の
オススメ
ポイント

「オークヒルズさいたま新都心」外構は従来より植わっていた高木を生きし緑溢れる空間をお届けしています。夏の木漏れ日、秋の紅葉、冬の日溜まり等の四季を感じる事が出来ます！2階共用部はク・・・

この物件についている こだわり設備

- 屋内共用廊下タイプ
- TVモニター付きインターホン
- コンロ
- シャーメゾン ガーデنز
- オートロック
- 3口コンロ
- 高遮音床システム
- 警備システム
- IHキッチンヒーター
- 断熱等性能等級4
- 対面キッチン
- 給湯設備

駐車場有り/高遮音床システム「SHAIDD55」/断熱等性能等級4/ホテルライク/ゴミ集積場(敷地内)/駐輪場(屋根付き)/オートロック/BS/CATV(都市型)/インターネット対応(CATV)/シャーメゾンガーデنز/LGBTQフレンドリー/角部屋/アクセントクロス/スライディングスクリーン/フローリング/複層ガラス/モニタ付ドアホン/全身ミラー/ダウンライト/照明器具(LED)/玄関鍵(①キー②ロック)/ホームセキュリティ(エルコネット)/給湯箇所(浴室・台所・洗面所)/給湯器(ガス)/給湯器(追焚機能付)/浴室乾燥機(暖房乾燥)/シャ

物件名 オークヒルズさいたま新都心 203号室

アクセス J R 京浜東北線 さいたま新都心駅 徒歩13分
J R 埼京線 大宮駅 距離2.5km

所在地 埼玉県さいたま市大宮区北袋町 2丁目 37-1

ランドマーク -

間取り 2LDK/洋室7 洋室6.4 LDK14.4 (帖)

専有面積 / 向き 65.68㎡ / 南

築年月 / 構造 2014年1月下旬 / 鉄骨・2階-3階建

入居 / 契約期間 2024年5月上旬 / 2年

駐車場 有り / 月 11,000円 ~ 11,000円 (税込)

入居諸条件備考

シャーメゾンライフSUPPORT24(月額880円税込)へ別途加入要。退室時ハウスクリーニング費用として65,340円(税込)ご負担頂きます。鍵交換費用として12,100円(税込)ご負担頂きます。/火災保険へのご加入が必要となります。*ご入居中は、借家人賠償責任保険・個人賠償責任保険が付帯された火災保険へのご加入が必要となります。積水ハウス不動産グループでは、万一の事故の際、グループが連携して迅速に対応できる「シャーメゾンライフGUARD」(*)へのご加入を推奨しております。*保険契約の取扱代理店は、積水ハウス不動産東京(株)および積水ハウス不動産パートナーズ(株)となります。/積水ハウス不動産パートナーズの保証人不要プラン「らくらくパートナー」に加入が必要です。[新規契約時]事務手数料:33,000円(税込)、[毎月]保証料:月額賃料等の2%/諸費用及び、契約に要する費用は別途打合せ/駐車場の空・料金等につきましては別途お問合せ下さい。/更新料:新賃料の1ヶ月分

※消費税は10%として計算しています。※掲載されている図面・写真等は、作成方法や撮影方法・時期などにより実際とは異なる場合があります。※家具や車などは、配置のイメージであり、賃貸物件に付属していません(家具家電付き等の表示があるものを除く)。

ポイントがたまる
住んでいるだけでポイントが貯まり、
住替え時に家賃が最大3ヶ月分無料に!

らくらくパートナー
気分も手間もお財布も、らくらく。
保証人不要のらくらくパートナー

株式会社守屋住宅 駅前店 (東部)

TEL:048-644-2383
FAX: 048-644-1619

埼玉県さいたま市大宮区桜木町 1丁目 1-7 ON 21ビル 2F
免許番号: 埼玉県免許(12)第8449号
所属団体: (公社) 埼玉県宅地建物取引業協会 / (公社) 首都圏不動産公正取引協議会

取引形態
仲介