

Sha Maison

積水ハウス品質のお部屋を シャーメゾン ショップ Shop

J R 京浜東北線

大宮駅 徒歩21分

1LDK
アパート

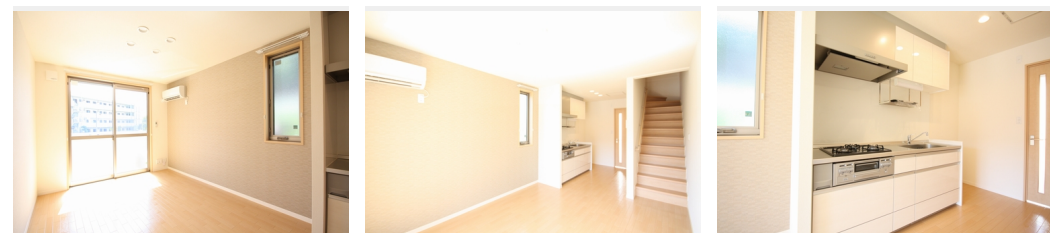
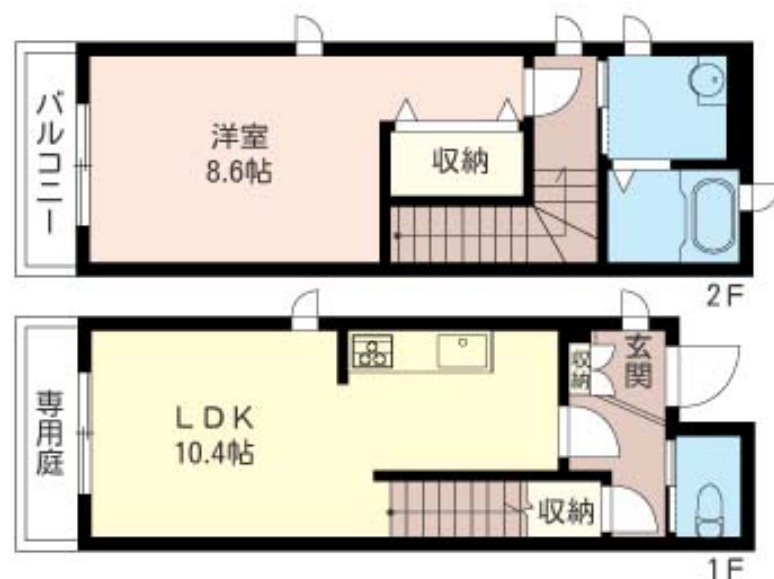
家賃 **95,000 円**

共益費等 5,000 円

敷金 1ヶ月

礼金 2ヶ月

モバイルで見る



積水ハウスの賃貸住宅 シャーメゾン

Sha Maison

この物件の
オススメ
ポイント

【☆☆ソレイユⅡへようこそ☆☆】ご覧頂き有難うございます！！以下の物件情報をご確認下さい♪♪【防犯設備】積水ハウスオリジナル防犯設備『エルコネット』／録画機能付きカラーモニターイン・・・

この物件についている こだわり設備

- 高遮音床システム
- インターネット無料(WiFi付)
- TVモニター付きインターホン
- 防犯ガラス
- 警備システム
- コンロ
- 3口コンロ
- 給湯設備
- 追い焚き給湯
- 浴室乾燥機
- 洗髪洗面台
- 室内物干

高遮音床システム「SHAIDD55」／駐輪場(屋根付き)／BS／CATV(都市型)／LGBTQフレンドリー／角部屋／アクセントクロス／雨戸(シャッタータイプ)／モニター付ドアホン／ダウンライト／照明器具(LED)／インターネット無料(Wi-Fi対応)／防犯ガラス(合せガラス)／玄関鍵(①キー②ロック)／ホームセキュリティ(エルコネット)／給湯箇所(浴室・台所・洗面所)／給湯器(ガス)／給湯器(追焚機能付)／浴室乾燥機(暖房乾燥)／シャワー／ユニットバス1318／洗濯機置場(室内)／洗髪洗面化粧台／室内物干し／ガスコンロ／3口コンロ／グリ

物件名	ソレイユ II 102号室	間取り	1LDK／洋室8.6 LDK10.4(帖)
アクセス	J R 京浜東北線 大宮駅 徒歩21分 J R 埼京線 北与野駅 徒歩17分	専有面積 / 向き	52.5㎡ / 西
所在地	埼玉県さいたま市大宮区桜木町4丁目525-5	築年月 / 構造	2013年6月下旬 / 軽量鉄骨・1階-2階建
ランドマーク	-	入居 / 契約期間	2024年5月中旬 / 2年
		駐車場	なし

入居諸条件備考

シャーメゾンライフSUPPORT24(月額880円税込)へ別途加入要。退室時ハウスクリーニング費用として54,450円(税込)ご負担頂きます。／火災保険へのご加入が条件となります。※ご入居中は、借家人賠償責任保険・個人賠償責任保険が付帯された火災保険へのご加入が必要となります。積水ハウス不動産グループでは、万一の事故の際、グループが連携して迅速に対応できる「シャーメゾンライフGUARD」(*)へのご加入を推奨しております。*保険契約の取扱代理店は、積水ハウス不動産東京(株)および積水ハウス不動産パートナー(株)となります。／積水ハウス不動産パートナーズの保証人不要プラン『らくらくパートナー』に加入が必要。【新規契約時】事務手数料:33,000円(税込)、【毎月】保証料:月額賃料等の2% / 諸費用及び、契約に要する費用は別途打合せ / 【周辺施設】ファミリーマート徒歩5分(400m) / ウェルシア薬局徒歩6分(470m) / ミニストップ徒歩7分(530m) / マルエツ徒歩9分(690m) / イオンモール与野徒歩9分(700m) / 更新料:新賃料の1ヶ月分

※消費税は10%として計算しています。※掲載されている図面・写真等は、作成方法や撮影方法・時期などにより実際とは異なる場合があります。※家具や車などは、配置のイメージであり、賃貸物件に付属していません(家具家電付き等の表示があるものを除く)。

ポイントがたまる
住んでいるだけでポイントが貯まり、
住替え時に家賃が最大3ヶ月分無料に!

らくらくパートナー
気分も手間もお財布も、らくらく。
保証人不要のらくらくパートナー

株式会社レックス大興 大宮西口店

TEL:048-658-0555
FAX: 048-658-1332

埼玉県さいたま市大宮区桜木町1丁目1-1

免許番号: 埼玉県免許(7)第17276号

所属団体: (公社) 埼玉県宅地建物取引業協会 / (公社) 首都圏不動産公正

取引協議会

取引形態
仲介