

# Sha Maison

積水ハウス品質のお部屋を シャーメゾン ショップ Shop

J R 高崎線

上尾駅 徒歩26分

1LDK  
マンション

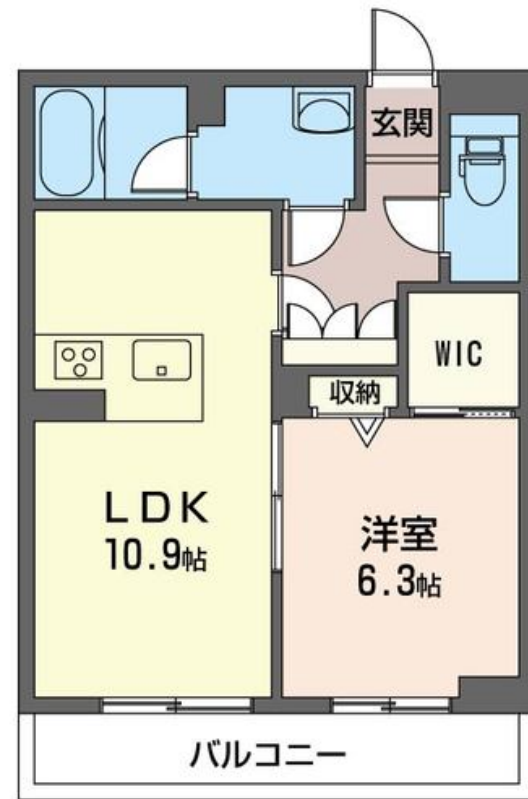
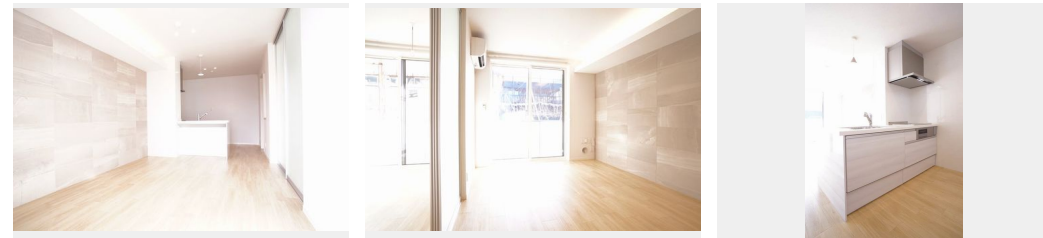
家賃 82,000 円

共益費等 7,000 円

敷金 1ヶ月

礼金 1ヶ月

モバイルで見る



積水ハウスの賃貸住宅 シャーメゾン

Sha Maison

この物件の  
オススメ  
ポイント

【J R 高崎線・湘南新宿ライン・ニューシャトルなど4 駅利用可！】J R 高崎線・湘南新宿ライン2 線利用出来る『上尾駅』徒歩26分(2,080m)、『宮原駅』徒歩30分(2,400m)。バ・・・

## この物件についている こだわり設備

- シャーメゾン ガーデンス
- 高遮音床 システム
- 宅配BOX
- 耐震等級3 耐震等級3
- インターネット 無料(WiFi付)
- TVモニター付き インターホン
- オートロック
- 防犯カメラ
- 防犯ガラス
- ペット相談可
- 対面キッチン
- コンロ

駐車場有り/高遮音床システム「SHAIDD55」/耐震等級3/宅配BOX/ゴミ集積場(敷地内)/ペット相談可(犬・猫可)/ペット相談可(室内中型犬)/駐輪場(屋根付き)/オートロック/防犯カメラ/BS/4K・8K対応/シャーメゾンガーデンス/LGBTQフレンドリー/高齢者対応可/アクセントクロス/スライディングスクリーン/雨戸(シャッタータイプ)/モニタ付ドアホン/全身ミラー/間接照明/ダウンライト/照明器具(LED)/インターネット無料(Wi-Fi対応)/防犯ガラス(合せガラス)/玄関鍵(①キー②ロック)/給湯箇所(浴室・台所・洗面所)/給

物件名 アトリエール 白樺 102号室

アクセス J R 高崎線 上尾駅 徒歩26分  
J R 高崎線 宮原駅 徒歩30分

所在地 埼玉県さいたま市北区别所町1124-6

ランドマーク -

間取り 1LDK/洋室6.3 LDK10.9(帖)

専有面積/向き 45.0㎡/南

築年月/構造 2021年1月下旬/重量鉄骨・1階-3階建

入居/契約期間 2024年5月上旬/2年

駐車場 有り/月6,600円~6,600円(税込)

入居諸条件備考

シャーメゾンライフSUPPORT24(月額880円税込)へ別途加入要。退室時ハウスクリーニング費用として47,190円(税込)ご負担頂きます。鍵交換費用として24,200円(税込)ご負担頂きます。/火災保険へのご加入が条件となります。\*ご入居中は、借家人賠償責任保険・個人賠償責任保険が付帯された火災保険へのご加入が必要となります。積水ハウス不動産グループでは、万一の事故の際、グループが連携して迅速に対応できる「シャーメゾンライフGUARD」(\*)へのご加入を推奨しております。\*保険契約の取扱代理店は、積水ハウス不動産東京(株)および積水ハウス不動産パートナーズ(株)となります。/積水ハウス不動産パートナーズの保証人不要プラン『らくらくパートナー』に加入が必要です。[新規契約時]事務手数料:33,000円(税込)、[毎月]保証料:月額賃料等の2%/諸費用及び、契約に要する費用は別途打合せ/駐車場の空・料金等につきましては別途お問合せ下さい。/更新料:新賃料の1ヶ月分

※消費税は10%として計算しています。※掲載されている図面・写真等は、作成方法や撮影方法・時期などにより実際とは異なる場合があります。※家具や車などは、配置のイメージであり、賃貸物件に付属していません(家具家電付き等の表示があるものを除く)。

ポイントがたまる  
住んでいるだけでポイントが貯まり、  
住替え時に家賃が最大3ヶ月分無料に!

らくらくパートナー  
気分も手間もお財布も、らくらく。  
保証人不要のらくらくパートナー

有限会社ヒロックス  
TEL:048-660-5588  
FAX: 048-660-5598

大宮店

埼玉県さいたま市北區宮原町3丁目226-3

免許番号: 埼玉県免許(7)第17042号

所属団体: (公社)全日本不動産協会 / (公社)首都圏不動産公正取引協議

取引形態  
仲介