

Sha Maison

積水ハウス品質のお部屋を シャーメゾン ショップ Shop

J R 高崎線

宮原駅 徒歩7分

モバイルで見る



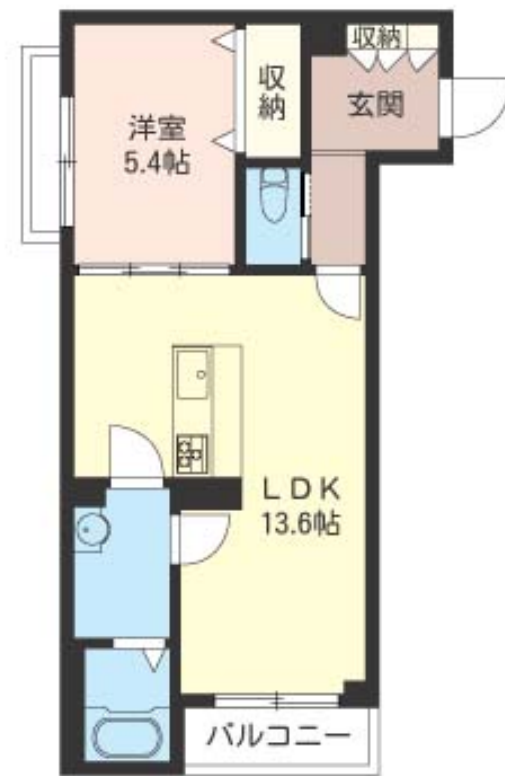
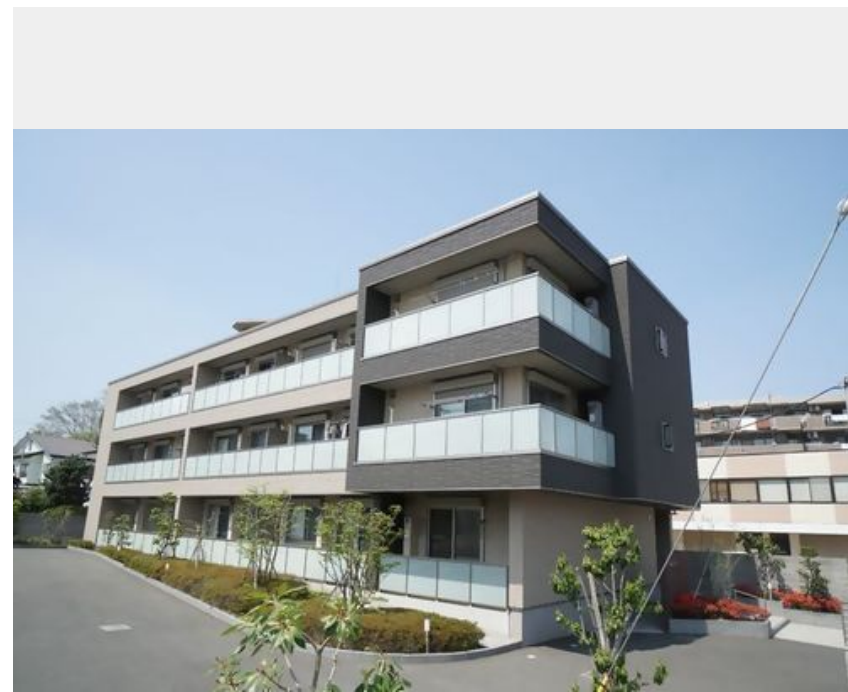
1LDK
マンション

家賃 98,000 円

共益費等 6,000 円

敷金 1 ヶ月

礼金 1.5 ヶ月



積水ハウスの賃貸住宅 シャーメゾン

Sha Maison

この物件の
オススメ
ポイント

【J R 高崎線・湘南新宿ライン・川越線・ニューシャトル4線
利用可】J R 高崎線・湘南新宿ライン2線利用できる『宮原駅』
徒歩7分(540m)のエキチカ物件!川越線『日進駅』徒歩
15分(1・・・)

この物件についている こだわり設備

- シャーメゾン ガーデنز
- 高遮音床 システム
- 宅配BOX
- 住宅性能評価
- 耐震等級3
- 耐震等級3
- TVモニター付き インターホン
- オートロック
- 防犯カメラ
- 防犯ガラス
- ペット相談可
- 対面キッチン
- 対面キッチン
- コンロ

駐車場有り/高遮音床システム「SHAIDD55」/住宅性能評価/耐震等級3/宅配BOX/ゴミ
集積場(敷地内)/ペット相談可(犬・猫可)/駐輪場(屋根付き)/オートロック/防犯カメラ
/BS/CATV(都市型)/インターネット対応(CATV)/シャーメゾンガーデنز
/LGBTQフレンドリー/高齢者対応可/角部屋/アクセントクロス/スライディングスクリーンホ
ワイトボードタイプ/複層ガラス/モニタ付ドアホン/全身ミラー/ダウンライト/防犯ガラス(合せ
ガラス)/玄関鍵(①キー②ロック)/給湯箇所(浴室・台所・洗面所)/給湯器/給湯器(ガス)/

入居
諸条件
備考

シャーメゾンライフSUPPORT24(月額880円税込)へ別途加入要。退室時ハウスクリーニング費用として
50,820円(税込)ご負担頂きます。鍵交換費用として12,100円(税込)ご負担頂きます。/火
災保険へのご加入が条件となります。*ご入居中は、借家人賠償責任保険・個人賠償責任保険が付帯された火災保
険へのご加入が必要となります。積水ハウス不動産グループでは、万一の事故の際、グループが連携して迅速に対
応できる「シャーメゾンライフGUARD」(*)へのご加入を推奨しております。*保険契約の取扱代理店は、
積水ハウス不動産東京(株)および積水ハウス不動産パートナーズ(株)となります。/積水ハウス不動産パート
ナーズの保証人不要プラン『らくらくパートナー』に加入が必要です。[新規契約時]事務手数料
:33,000円(税込)、[毎月]保証料:月額賃料等の2%/諸費用及び、契約に要する費用は別途打合せ
/駐車場の空・料金等につきましては別途お問合せ下さい。/更新料:新賃料の1ヶ月分

物件名	ベルフォーレ 306号室	間取り	1LDK/洋室5.4 LDK13.6(帖)
アクセス	J R 高崎線 宮原駅 徒歩7分 J R 川越線 日進駅 徒歩15分	専有面積 / 向き	46.25㎡ / 南
所在地	埼玉県さいたま市北区日進町3丁目817	築年月 / 構造	2018年6月下旬/鉄骨・3階-3階建
ランドマーク	-	入居 / 契約期間	2024年5月下旬/2年
		駐車場	有り/月 8,800円 ~ 8,800円(税込)

※消費税は10%として計算しています。※掲載されている図面・写真等は、作成方法や撮影方法・時期などにより実際とは異なる場合があります。※家具や車などは、配置のイメージであり、賃貸物件に付属していません(家具家電付き等の表示があるものを除く)。

ポイントがたまる
住んでいるだけでポイントが貯まり、
住替え時に家賃が最大3ヶ月分無料に!

らくらくパートナー
気分も手間もお財布も、らくらく。
保証人不要のらくらくパートナー

有限会社ヒロックス
TEL:048-660-5588
FAX: 048-660-5598

大宮店

埼玉県さいたま市北区宮原町3丁目226-3
免許番号: 埼玉県免許(7)第17042号
所属団体: (公社)全日本不動産協会 / (公社)首都圏不動産公正取引協議

取引形態
仲介