

Sha Maison

積水ハウス品質のお部屋を シャーメゾン ショップ Shop

J R 高崎線

宮原駅 徒歩7分

モバイルで見る



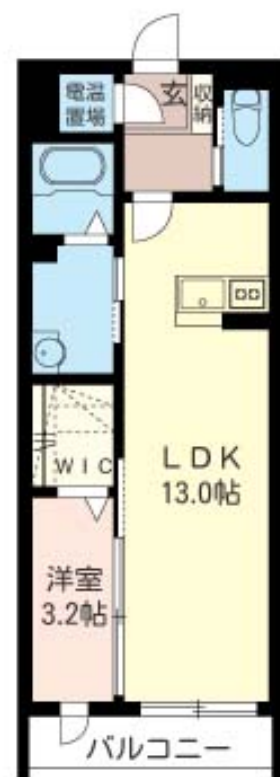
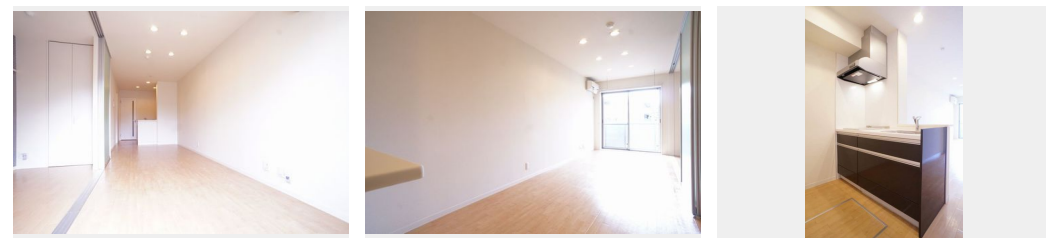
1LDK
マンション

家賃 **87,000 円**

共益費等 6,000 円

敷金 1 ヶ月

礼金 1 ヶ月



積水ハウスの賃貸住宅 シャーメゾン

Sha Maison

この物件の
オススメ
ポイント

【J R 高崎線・湘南新宿ライン・川越線・ニューシャトル4 駅
利用可！】J R 高崎線・湘南新宿ライン 2 線停車する『宮原駅』
徒歩7分 (560m)、川越線『日進駅』徒歩22分
(1760m)、二・・・

この物件についている こだわり設備

- しゃ熱断熱 複層ガラス
- インターネット 無料(WiFi付)
- TVモニター付き インターホン
- オートロック
- 防犯ガラス
- 対面 キッチン
- 対面キッチン
- コンロ
- IHクッキング ヒーター
- オール電化
- 給湯設備
- エコキュート
- 追い焚き給湯

駐車場有り/ゴミ集積場(敷地内)/駐輪場(屋根付き)/オートロック/CATV(都市型)
)/BS/LGBTQフレンドリー/高齢者対応可/アクセントクロス/スライディングスクリーン
/しゃ熱断熱複層ガラス/モニター付ドアホン/全身ミラー/ダウンライト/インターネット無料
(Wi-Fi対応)/防犯ガラス(合せガラス)/玄関鍵(①キー②ロック)/給湯箇所(浴室・台所
・洗面所)/エコキュート/給湯器/給湯器(追焚機能付)/オール電化/浴室乾燥機(暖房乾燥
)/シャワー/洗濯機置場(室内)/洗髪洗面化粧台/室内物干し/対面キッチン/IHクッキングヒ

物件名 a l o u e t t e Ⅲ 102号室

間取り 1LDK/洋室3.2 LDK13(帖)

アクセス J R 高崎線 宮原駅 徒歩7分
J R 川越線 日進駅 徒歩22分

専有面積 / 向き 42.0㎡ / 南西

所在地 埼玉県さいたま市北区奈良町13-2

築年月 / 構造 2010年9月下旬 / 鉄骨・1階-3階建

入居 / 契約期間 2024年5月中旬 / 2年

ランドマーク -

駐車場 有り / 月 7,700円 ~ 7,700円 (税込)

入居諸条件備考

シャーメゾンライフSUPPORT24(月額880円税込)へ別途加入要。退室時ハウスクリーニング費用として47,190円(税込)ご負担頂きます。鍵交換費用として23,650円(税込)ご負担頂きます。/火災保険へのご加入が条件となります。*ご入居中は、借家人賠償責任保険・個人賠償責任保険が付帯された火災保険へのご加入が必要となります。積水ハウス不動産グループでは、万一の事故の際、グループが連携して迅速に対応できる「シャーメゾンライフGUARD」(*)へのご加入を推奨しております。*保険契約の取扱代理店は、積水ハウス不動産東京(株)および積水ハウス不動産パートナーズ(株)となります。/積水ハウス不動産パートナーズの保証人不要プラン『らくらくパートナー』へご加入が必要です。[新規契約時]事務手数料:33,000円(税込)、[毎月]保証料:月額賃料等の2%/諸費用及び、契約に要する費用は別途打合せ/駐車場の空・料金等につきましては別途お問合せ下さい。/更新料:新賃料の1ヶ月分

※消費税は10%として計算しています。※掲載されている図面・写真等は、作成方法や撮影方法・時期などにより実際とは異なる場合があります。※家具や車などは、配置のイメージであり、賃貸物件に付属していません(家具家電付き等の表示があるものを除く)。

ポイントがたまる
住んでいるだけでポイントが貯まり、
住替え時に家賃が最大3ヶ月分無料に!

らくらくパートナー
気分も手間もお財布も、らくらく。
保証人不要のらくらくパートナー

有限会社ヒロックス
TEL:048-660-5588
FAX: 048-660-5598

大宮店
埼玉県さいたま市北区宮原町3丁目226-3
免許番号: 埼玉県免許(7)第17042号
所属団体: (公社)全日本不動産協会 / (公社)首都圏不動産公正取引協議

取引形態
仲介