

Sha Maison

積水ハウス品質のお部屋を シャーメゾン ショップ Shop

J R 高崎線

宮原駅 徒歩22分

モバイルで見る



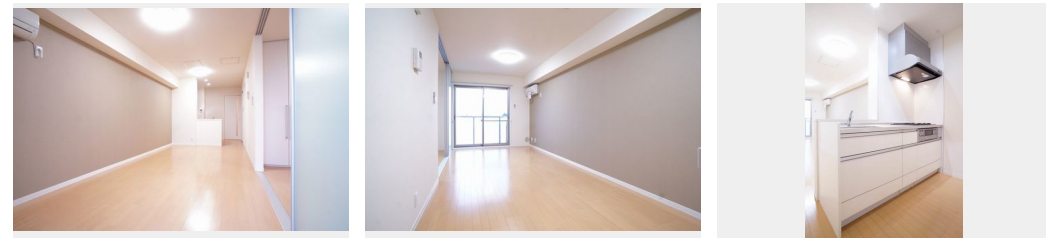
2LDK
マンション

家賃 **85,000 円**

共益費等 5,500 円

敷金 1 ヶ月

礼金 1.5 ヶ月



積水ハウスの賃貸住宅 シャーメゾン
Sha Maison

この物件の
オススメ
ポイント

【J R 高崎線・湘南新宿ライン・川越線・ニューシャトルなど
3 駅利用可能！】J R 高崎線・湘南新宿ライン 2 線停車する『
宮原駅』徒歩 2 2 分（1, 7 3 0 m）、川越線『日進駅』徒歩
2 9 分（2, . . .

この物件についている こだわり設備

- しゃ熱断熱 複層ガラス
- インターネット 無料(WiFi付)
- TVモニター付き インターホン
- オートロック
- 対面キッチン
- コンロ
- 3口コンロ
- 給湯設備
- 追い焚き給湯
- 洗髪洗面台
- 室内物干
- 温水洗浄便座

駐車場有り/ゴミ集積場(敷地内)/駐輪場(屋根付き)/オートロック/BS/CATV(都市型)
)/インターネット対応(CATV)/LGBTQフレンドリー/高齢者対応可/角部屋/アクセント
クロス/スライディングスクリーン/フローリング/しゃ熱断熱複層ガラス/モニター付ドアホン/ダウ
ンライト/インターネット無料(Wi-Fi対応)/玄関鍵(①キー②ロック)/給湯箇所(浴室・台
所・洗面所)/給湯器/給湯器(ガス)/給湯器(追焚機能付)/シャワー/洗濯機置場(室内)/洗
髪洗面化粧台/室内物干し/対面キッチン/ガスコンロ/3口コンロ/グリル付きコンロ/トイレ(洗

物件名 アンソナード 301号室
アクセス J R 高崎線 宮原駅 徒歩22分
J R 川越線 日進駅 徒歩29分
所在地 埼玉県さいたま市北区奈良町 1 2 7 - 9
ランドマーク ●いなげや/徒歩2分

間取り 2LDK/洋室5.5 洋室5.7 LDK13.3(帖)
専有面積/向き 53.76㎡/南
築年月/構造 2010年1月下旬/鉄骨・3階-3階建
入居/契約期間 2024年5月中旬/2年
駐車場 有り/月 5,500円 ~ 5,500円(税込)

入居諸条件備考

シャーメゾンライフSUPPORT24(月額880円税込)へ別途加入要。退室時ハウスクリーニング費用として
54,450円(税込)ご負担頂きます。鍵交換費用として23,650円(税込)ご負担頂きます。/火
災保険へのご加入が条件となります。*ご入居中は、借家人賠償責任保険・個人賠償責任保険が付帯された火災保
険へのご加入が必要となります。積水ハウス不動産グループでは、万一の事故の際、グループが連携して迅速に対
応できる「シャーメゾンライフGUARD」(*)へのご加入を推奨しております。*保険契約の取扱代理店は、
積水ハウス不動産東京(株)および積水ハウス不動産パートナーズ(株)となります。/積水ハウス不動産パー
トナーズの保証人不要プラン『らくらくパートナー』へご加入が必要です。[新規契約時]事務手数料
: 33,000円(税込)、[毎月]保証料: 月額賃料等の2%/諸費用及び、契約に要する費用は別途打合せ
/駐車場の空・料金等につきましては別途お問合せ下さい。/更新料: 新賃料の1ヶ月分

※消費税は10%として計算しています。※掲載されている図面・写真等は、作成方法や撮影方法・時期などにより実際とは異なる場合があります。※家具や車などは、配置のイメージであり、賃貸物件に付属していません(家具家電付き等の表示があるものを除く)。

ポイントがたまる
住んでいるだけでポイントが貯まり、
住替え時に家賃が最大3ヶ月分無料に!

らくらくパートナー
気分も手間もお財布も、らくらく。
保証人不要のらくらくパートナー

有限会社ヒロックス
TEL:048-660-5588
FAX: 048-660-5598

大宮店
埼玉県さいたま市北区宮原町3丁目226-3
免許番号: 埼玉県免許(7)第17042号
所属団体: (公社)全日本不動産協会 / (公社)首都圏不動産公正取引協議
会

取引形態
仲介