

# Sha Maison

積水ハウス品質のお部屋を シャーメゾン ショップ Shop

J R川越線

日進駅 徒歩16分

モバイルで見る



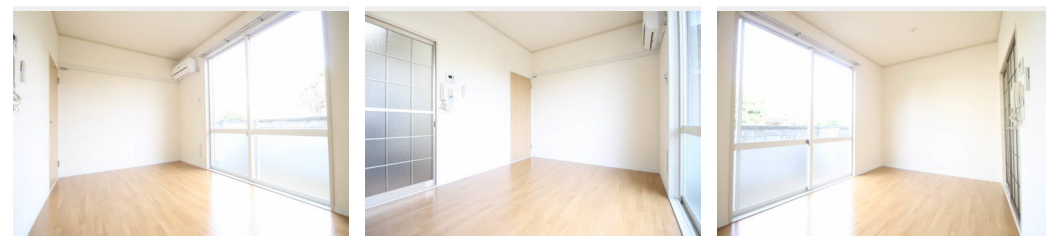
1K  
アパート

家賃 42,000 円

共益費等 4,000 円

敷金 1ヶ月

礼金 1ヶ月



積水ハウスの賃貸住宅 シャーメゾン

Sha Maison

この物件の  
オススメ  
ポイント

【インターネット利用無料物件！】契約無しでご利用頂けます！ルーター無しでWi-Fiも利用可能です！近隣は閑静な住宅街で、単身者様の強い味方コンビニ・セブンイレブンまで徒歩4分（32・・・）

## この物件についている こだわり設備



インターネット  
無料(WiFi付)



防犯カメラ



給湯設備



温水洗浄便座



エアコン

駐車場有り/駐車場（屋根無し）/防犯カメラ/CATV（都市型）/インターネット無料 /LGBTQフレンドリー/高齢者対応可/インターホン/インターネット無料（Wi-Fi対応）/給湯箇所（浴室・台所）/給湯器（ガス）/シャワー/洗濯機置場（室内）/トイレ（洗浄機能付便座）/バス・トイレ（セパレート）/エアコン

物件名 コーポ ナカミチ 102号室

アクセス J R川越線 日進駅 徒歩16分  
J R埼京線 大宮駅 バス20分、自衛隊入口 バス停 徒歩10

所在地 埼玉県さいたま市北区日進町1丁目538-5

ランドマーク -

間取り 1K/洋室6.1 K3.1 (帖)

専有面積 / 向き 20.0㎡ / 東

築年月 / 構造 1991年10月中旬 / 軽量鉄骨・1階-2階建

入居 / 契約期間 2024年6月上旬 / 2年

駐車場 有り / 月 5,500円 ~ 5,500円 (税込)

入居諸条件備考

シャーメゾンライフSUPPORT24（月額880円税込）へ別途加入要。退室時ハウスクリーニング費用として36,300円（税込）ご負担頂きます。鍵交換費用として19,800円（税込）ご負担頂きます。/火災保険へのご加入が必要となります。\*ご入居中は、借家人賠償責任保険・個人賠償責任保険が付帯された火災保険へのご加入が必要となります。積水ハウス不動産グループでは、万一の事故の際、グループが連携して迅速に対応できる「シャーメゾンライフGUARD」(\*)へのご加入を推奨しております。\*保険契約の取扱代理店は、積水ハウス不動産東京（株）および積水ハウス不動産パートナーズ（株）となります。/積水ハウス不動産パートナーズの保証人不要プラン『らくらくパートナー』へご加入が必要です。【新規契約時】事務手数料：33,000円（税込）、【毎月】保証料：月額賃料等の2%/諸費用及び、契約に要する費用は別途打合せ/駐車場の空・料金等につきましては別途お問合せ下さい。/更新料：新賃料の1ヶ月分

※消費税は10%として計算しています。※掲載されている図面・写真等は、作成方法や撮影方法・時期などにより実際とは異なる場合があります。※家具や車などは、配置のイメージであり、賃貸物件に付属していません（家具家電付き等の表示があるものを除く）。

ポイントがたまる  
住んでいるだけでポイントが貯まり、  
住替え時に家賃が最大3ヶ月分無料に!

らくらくパートナー  
気分も手間もお財布も、らくらく。  
保証人不要のらくらくパートナー

日産不動産株式会社  
TEL:048-664-2682  
FAX: 048-653-2901

埼玉県さいたま市北区榎引町2丁目349  
免許番号：埼玉県免許(13)第5181号  
所属団体：（公社）埼玉県宅地建物取引業協会 / （公社）首都圏不動産公正  
取引協議会

取引形態  
仲介