



2K
アパート

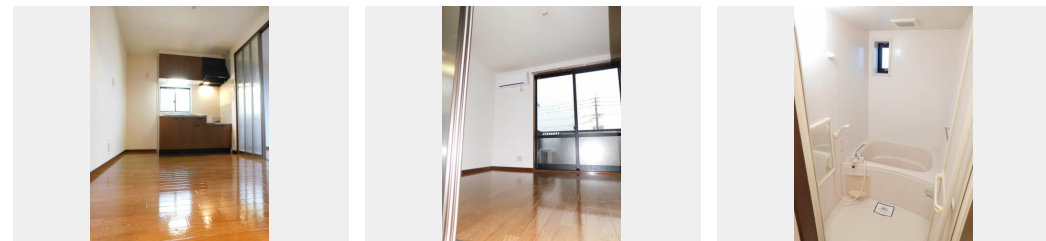
家賃 **58,500 円**

共益費等 **3,500 円**

敷金 **0 円**

礼金 **0 円**

駐車場 **無料** 礼金 **0**



0112014-A0202

積水ハウスの賃貸住宅 シャーメゾン

Sha Maison

この物件の
**オススメ
ポイント**

Wi-Fiが無料で使用出来ます★速度はNTTフレッツ光1G★壁付だから余計な配線いらずでスッキリ部屋／が使えます★／敷地内に駐車場が2台停められます★家賃込みです★武雄市天神崎テ二・・・

この物件についている **こだわり設備**

- 宅配BOX
- インターネット無料(WiFi付)
- TVモニター付きインターホン
- 給湯設備
- 洗濯洗面台
- 温水洗浄便座
- エアコン
- 駐車場無料
- 駐車場2台可

駐車場あり／CATV／インターネット無料(Wi-Fi対応)／LGBTQフレンドリー／高齢者対応可／宅配BOX／玄関鍵(オプナス)／トイレ／給湯器／キッチンあり／風呂／洗濯洗面化粧台／モニター付ドアホン／エアコン／給湯箇所(浴室・台所・洗面所)／下駄箱／バルコニー／駐車場2台可／バス・トイレ(セパレート)／洗濯機置場(室内)／トイレ(暖房洗浄便座)

物件名 エスポワール天神 ** A棟 A0202号室

アクセス J R 佐世保線 武雄温泉駅 徒歩5分
バス、文化会館前 バス停 徒歩6分

所在地 佐賀県武雄市武雄町大字昭和

ランドマーク ● J R 武雄温泉駅／距離400m

間取り 2K／K5.4 和室5.9 洋室5.9 (帖)

専有面積 / 向き 42.72㎡ / 南

築年月 / 構造 2002年2月上旬 / 軽量鉄骨・2階-2階建

入居 / 契約期間 即時 / 2年

駐車場 駐車場2台無料 / 舗装白線引

入居諸条件備考

諸費用及び、契約に要する費用は別途打合せ／契約更新時、更新料30,000円を頂戴します。／クリーニング代66,000円／シャーメゾンライフSUPPORT24(月額880円税込)に加入して頂きます。／火災保険へのご加入が条件となります。*ご入居中は、借家人賠償責任保険・個人賠償責任保険が付帯された火災保険へのご加入が必要となります。積水ハウス不動産グループでは、万一の事故の際、グループが連携して迅速に対応できる「シャーメゾンライフGUARD」(*)へのご加入を推奨しております。*保険契約の取扱代理店は、積水ハウス不動産九州(株)および積水ハウス不動産パートナーズ(株)となります。／積水ハウス不動産パートナーズの保証人不要プラン『らくらくパートナー』に加入が必要です。[新規契約時]事務手数料:33,000円(税込)、[毎月]保証料:月額賃料等の2%／諸費用及び、契約に要する費用は別途打合せ／更新料:30,000円

※消費税は10%として計算しています。※掲載されている図面・写真等は、作成方法や撮影方法・時期などにより実際とは異なる場合があります。※家具や車などは、配置のイメージであり、賃貸物件に付属していません(家具家電付き等の表示があるものを除く)。

ポイントがたまる
住んでいるだけでポイントが貯まり、住替え時に家賃が最大3ヶ月分無料に!

らくらくパートナー
気分も手間もお財布も、らくらく。保証人不要のらくらくパートナー

株式会社アルファホーム
TEL:0952-82-3620
FAX: 0952-82-3645

佐賀県杵島郡大町町大字福母1578-1
免許番号: 国土交通大臣(1)第010042号
所属団体: (公社)全日本不動産協会 / (一社)九州不動産公正取引協議会

取引形態
仲介