

Sha Maison

積水ハウス品質のお部屋を シャーメゾン ショップ Shop

J R 筑肥線

虹ノ松原駅 距離0.6km

モバイルで見る



3LDK
一戸建て

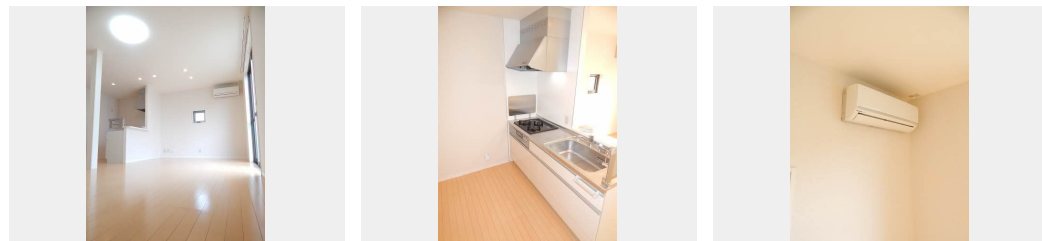
家賃 **105,000 円**

共益費等 0 円

敷金 0 円

礼金 210,000 円

駐車場 無料



積水ハウスの賃貸住宅 シャーメゾン
Sha Maison

この物件の
オススメ
ポイント

虹ノ松原駅まで徒歩7分♪積水ハウスの戸建て賃貸です★一戸建賃貸住宅です。76㎡、14畳の広々LDK。貴重な3LDKです。設備も充実。各室照明付き。イオン唐津店まで徒歩8分、Aコープ・・・

この物件についている こだわり設備

- しゃ熱断熱複層ガラス
- 3口コンロ
- 浴室乾燥機
- TVモニター付きインターホン
- 給湯設備
- 温水洗浄便座
- 対面キッチン
- エコジョーズ
- エアコン
- コンロ
- 追い焚き給湯
- WIC・納戸

駐車場あり/エコジョーズ/給湯器(追焚機能付)/風呂/カラーモニタ付ドアホン/システムキッチン/対面キッチン/3口コンロ/給湯箇所(浴室・台所・洗面所)/トイレ(暖房洗浄便座)/しゃ熱断熱複層ガラス/ウォークインクローゼット/大型玄関収納/エアコン/浴室乾燥機(暖房乾燥)/駐車場2台可/バス・トイレ(セパレート)/洗濯機置場(室内)

物件名 パインヴィレッジ B棟

アクセス J R 筑肥線 虹ノ松原駅 距離0.6km

所在地 佐賀県唐津市鏡

ランドマーク ●イオン/距離240m

間取り 3LDK/LDK14.1 洋室7.4 洋室5.6 洋室4.6 (帖)

専有面積 / 向き 76.0㎡/南東

築年月 / 構造 2012年7月下旬/軽量鉄骨・1階-2階建

入居 / 契約期間 即時/2年

駐車場 駐車場2台無料/舗装白線引

入居諸条件備考

諸費用及び、契約に要する費用は別途打合せ/鍵交換料22,000円/シャーメゾンライフSUPPORT24(月額880円税込)に加入して頂きます。/火災保険へのご加入が条件となります。*ご入居中は、借家人賠償責任保険・個人賠償責任保険が付帯された火災保険へのご加入が必要となります。積水ハウス不動産グループでは、万一の事故の際、グループが連携して迅速に対応できる「シャーメゾンライフGUARD」(*)へのご加入を推奨しております。*保険契約の取扱代理店は、積水ハウス不動産九州(株)および積水ハウス不動産パートナーズ(株)となります。/積水ハウス不動産パートナーズの保証人不要プラン『らくらくパートナー』(加入が必要です)【新規契約時】事務手数料:33,000円(税込)、[毎月]保証料:月額賃料等の2%/諸費用及び、契約に要する費用は別途打合せ/更新料:なし

※消費税は10%として計算しています。※掲載されている図面・写真等は、作成方法や撮影方法・時期などにより実際とは異なる場合があります。※家具や車などは、配置のイメージであり、賃貸物件に付属していません(家具家電付き等の表示があるものを除く)。

ポイントがたまる
住んでいるだけでポイントが貯まり、住替え時に家賃が最大3ヶ月分無料に!

らくらくパートナー
気分も手間もお財布も、らくらく。保証人不要のらくらくパートナー

エステート大石
TEL:0955-75-3002
FAX: 0955-75-3058

佐賀県唐津市町田830番1
免許番号: 佐賀県知事免許(3)第2405号
所属団体: (公社)佐賀県宅地建物取引業協会 / (一社)九州不動産公正取引協議会

取引形態
仲介