

Sha Maison

積水ハウス品質のお部屋を シャーメゾン ショップ Shop

J R長崎本線

佐賀駅 バス15分 徒歩2分

モバイルで見る



2LDK アパート

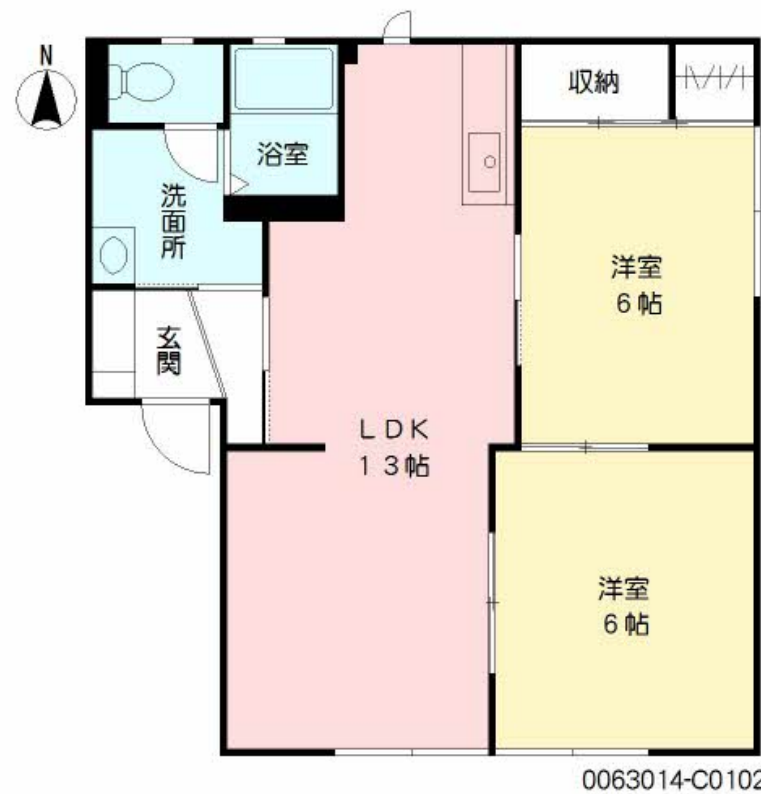
家賃 58,000 円

共益費等 3,500 円

敷金 0 ヶ月

礼金 58,000 円

駐車場 無料



0063014-C0102

積水ハウスの賃貸住宅 シャーメゾン

Sha Maison

この物件の
オススメ
ポイント

インターネットWi-Fi無料です！駐車場2台付き

この物件についている こだわり設備

インターネット
無料(WiFi付)

TVモニター付き
インターホン

給湯設備

追い焚き給湯

温水洗浄便座

エアコン

専用庭

駐車場無料

駐車場2台可

駐車場あり/駐輪場(屋根付き)/ゴミ集積場(敷地内)/CATV/24H換気システム/インターネット無料(Wi-Fi対応)/LGBTQフレンドリー/高齢者対応可/トイレ/給湯器(追焚機能付)/風呂/洗面化粧台/エアコン/キッチンあり/カラーモニター付ドアホン/トイレ(暖房洗浄便座)/ピクチャーレール/駐車場2台可/照明器具/バス・トイレ(セパレート)/洗濯機置場(室内)/専用庭/下駄箱

物件名 リーブル21 C棟 C0102号室

間取り 2LDK/LDK13 洋室6 洋室6(帖)

アクセス J R長崎本線 佐賀駅 バス15分、中原眼科前 バス停 徒歩2分

専有面積 / 向き 54.81㎡ / 南

所在地 佐賀県佐賀市木原2丁目

築年月 / 構造 1999年10月上旬 / 軽量鉄骨・1階-2階建

ランドマーク ●北川副小学校/距離240m

入居 / 契約期間 2024年6月上旬 / 2年

駐車場 駐車場2台無料 / 舗装白線引

入居諸条件備考

諸費用及び、契約に要する費用は別途打合せ/契約更新時、更新料30,000円を頂戴します。/クリーニング代77,000円/シャーメゾンライフSUPPORT24(月額880円税込)に加入して頂きます。/上記費用等以外に、町内会費 毎月1,000円をお支払い頂きます。/火災保険へのご加入が条件となります。*ご入居中は、借家人賠償責任保険・個人賠償責任保険が付帯された火災保険へのご加入が必要となります。積水ハウス不動産グループでは、万一の事故の際、グループが連携して迅速に対応できる「シャーメゾンライフGUARD」(*)へのご加入を推奨しております。*保険契約の取扱代理店は、積水ハウス不動産九州(株)および積水ハウス不動産パートナーズ(株)となります。/積水ハウス不動産パートナーズの保証人不要プラン『らくらくパートナー』に加入が必要です。[新規契約時]事務手数料:33,000円(税込)、[毎月]保証料:月額賃料等の2%/諸費用及び、契約に要する費用は別途打合せ/更新料:30,000円

※消費税は10%として計算しています。※掲載されている図面・写真等は、作成方法や撮影方法・時期などにより実際とは異なる場合があります。※家具や車などは、配置のイメージであり、賃貸物件に付属していません(家具家電付き等の表示があるものを除く)。

ポイントがたまる
住んでいるだけでポイントが貯まり、
住替え時に家賃が最大3ヶ月分無料に!

らくらくパートナー
気分も手間もお財布も、らくらく。
保証人不要のらくらくパートナー

株式会社駅前不動産
TEL:0952-60-2226
FAX: 0952-60-2227

南佐賀店

佐賀県佐賀市新郷本町29-5
免許番号: 国土交通大臣(4)第7725号
所属団体: (公社)福岡県宅地建物取引業協会 / (一社)九州不動産公正取引協議会

取引形態
仲介