

Sha Maison

積水ハウス品質のお部屋を シャーメゾン ショップ Shop

J R長崎本線

佐賀駅 バス10分 徒歩2分

モバイルで見る



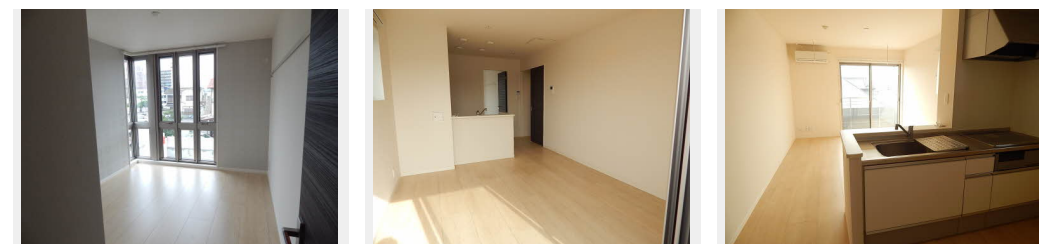
2LDK マンション

家賃 78,000 円

共益費等 3,500 円

敷金 0 円

礼金 81,500 円



2001714-A0303

積水ハウスの賃貸住宅 シャーメゾン

Sha Maison

この物件の
オススメ
ポイント

シャーメゾン3F建て/オートロック付き/インターネットWi-Fi無料

この物件についている こだわり設備

- 高遮音床システム
- オートロック
- 給湯設備
- しゃ熱断熱複層ガラス
- 対面キッチン
- エコジョーズ
- インターネット無料(WiFi付)
- コンロ
- 浴室乾燥機
- TVモニター付きインターホン
- IHクッキングヒーター
- 洗濯洗面台

駐車場あり/マルチメディア配管有/24H換気システム/CATV/ゴミ集積場(敷地内)/オートロック/駐輪場(屋根付き)/高遮音床システム「SHAI DD55」/インターネット無料(Wi-Fi対応)/LGBTQフレンドリー/高齢者対応可/玄関鍵(①キー②ロック)/エコジョーズ/給湯箇所(浴室・台所・洗面所)/対面キッチン/ユニットバス1418/浴室TV/洗濯洗面化粧台/カラーモニター付ドアホン/トイレ(暖房洗浄便座)/エアコン/ウォークインクローゼット/下駄箱/室内物干し/雨戸(シャッタータイプ)/バルコニー/IHクッキングヒーター/バス・ト

物件名	シャーメゾン・アムール ** A0303号室	間取り	2LDK/LDK12 洋室6.3 洋室6.2 (帖)
アクセス	J R長崎本線 佐賀駅 バス10分、材木町 バス停 徒歩2分	専有面積 / 向き	57.46㎡ / 南
所在地	佐賀県佐賀市材木2丁目	築年月 / 構造	2014年7月下旬 / 重量鉄骨・3階-3階建
ランドマーク	●モラージュショッピングセンター / 距離800m	入居 / 契約期間	2024年6月中旬 / 2年
		駐車場	駐車場無料 / 舗装白線引

入居諸条件備考

諸費用及び、契約に要する費用は別途打合せ/契約更新時、更新料30,000円を頂戴します。/クリーニング代77,000円/シャーメゾンライフSUPPORT24(月額880円税込)に加入して頂きます。/上記賃料等以外に、町内会費 毎月700円、町内会費 毎月50円をお支払い頂きます。/火災保険へのご加入が条件となります。*ご入居中は、借家人賠償責任保険・個人賠償責任保険が付帯された火災保険へのご加入が必要となります。積水ハウス不動産グループでは、万が一の事故の際、グループが連携して迅速に対応できる「シャーメゾンライフGUARD」(*)へのご加入を推奨しております。*保険契約の取扱代理店は、積水ハウス不動産九州(株)および積水ハウス不動産パートナーズ(株)となります。/積水ハウス不動産パートナーズの保証人不要プラン『らくらくパートナー』に加入が必要です。[新規契約時]事務手数料:33,000円(税込)、[毎月]保証料:月額賃料等の2%/諸費用及び、契約に要する費用は別途打合せ/更新料:30,000円

※消費税は10%として計算しています。※掲載されている図面・写真等は、作成方法や撮影方法・時期などにより実際とは異なる場合があります。※家具や車などは、配置のイメージであり、賃貸物件に付属していません(家具家電付き等の表示があるものを除く)。

ポイントがたまる
住んでいるだけでポイントが貯まり、住替え時に家賃が最大3ヶ月分無料に!

らくらくパートナー
気分も手間もお財布も、らくらく。保証人不要のらくらくパートナー

株式会社駅前不動産
TEL:0952-41-8001
FAX: 0952-22-1882

J R佐賀店
佐賀県佐賀市駅前中央1丁目1-7
免許番号: 国土交通大臣免許 (04) 第007725号
所属団体: (公社) 佐賀県宅地建物取引業協会 / (一社) 九州不動産公正取引協議会

取引形態
仲介