

# Sha Maison

積水ハウス品質のお部屋を シャーメゾン ショップ Shop

近鉄奈良線

八戸ノ里駅 徒歩8分

モバイルで見る



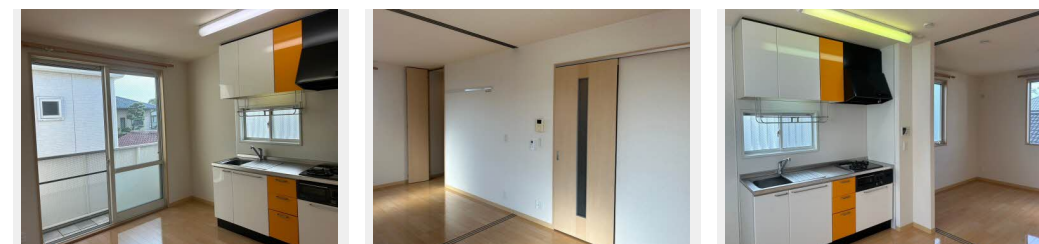
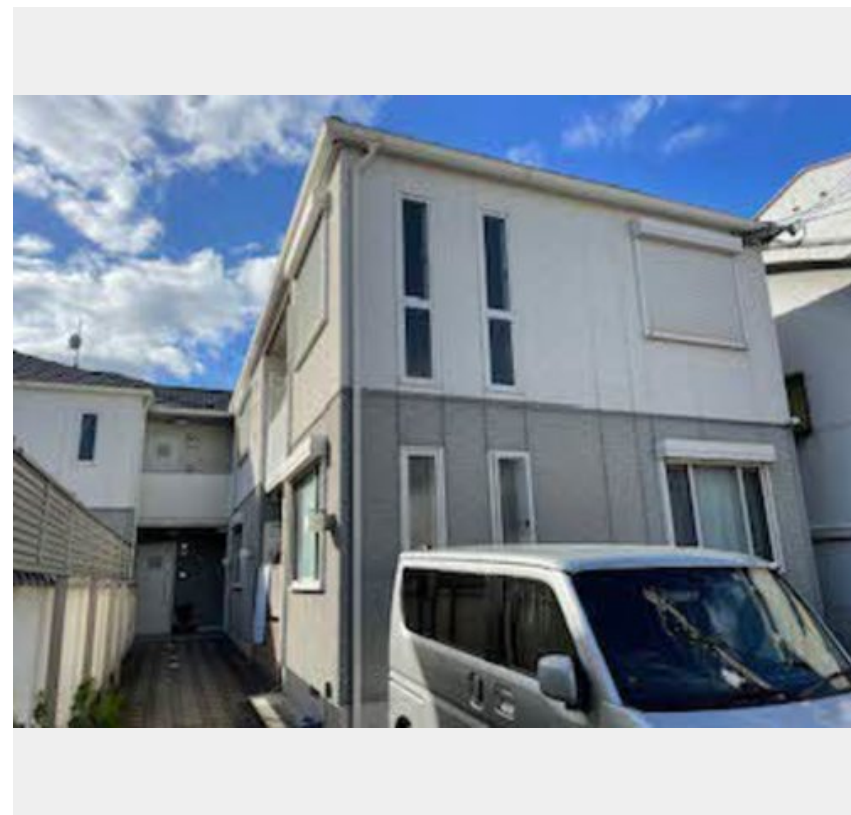
1DK  
アパート

家賃 57,000 円

共益費等 4,000 円

敷金 20,000 円

契約一時金 80,000 円



積水ハウスの賃貸住宅 シャーメゾン

Sha Maison

この物件の  
オススメ  
ポイント

積水ハウスのシャーメゾン。

## この物件についている こだわり設備

- TVモニター付きインターホン
- 防犯カメラ
- コンロ
- 給湯設備
- 追い焚き給湯
- 浴室乾燥機
- 洗髪洗面台
- エアコン

駐車場あり / CATV / BS / 防犯カメラ / インターネット対応 / LGBTQフレンドリー / 高齢者対応可 / モニタ付ドアホン / ガスコンロ / 給湯器 (追焚機能付) / 浴室乾燥機 / 洗髪洗面化粧台 / エアコン 1台 / バルコニー / バス・トイレ (セパレート)

物件名	シャーメゾン八戸ノ里 0203号室
アクセス	近鉄奈良線 八戸ノ里駅 徒歩8分
所在地	大阪府東大阪市中小阪2丁目10-13
ランドマーク	-

間取り	1DK / 洋室6.4 D K 6.3 (帖)
専有面積 / 向き	36.0㎡ / 南 (角部屋)
築年月 / 構造	2006年3月中旬 / 軽量鉄骨・2階-2階建
入居 / 契約期間	2024年4月下旬 / 2年
駐車場	駐車場空有り / 月16500円 駐車場敷金別途要

入居諸条件備考

契約一時金は契約時に借主より貸主に支払われ返還されないお金です。 / 更新料: 40,000円 / 24時間365日緊急時対応受付物件: 専用部分内の住まいのトラブルは「シャーメゾンライフSUPPORT 24」(月額880円税込)へ別途加入要 / 上記入居諸条件以外に、クリーニング特約料(初回契約時) 38,500円(税込)、鍵交換費用(初回契約時) 16,500円(税込)が必要です。 / 火災保険への加入が条件となります。 \*ご入居中は、借家人賠償責任保険・個人賠償責任保険が付帯された火災保険への加入が必要となります。 積水ハウス不動産グループでは、万一の事故の際、グループが連携して迅速に対応できる「シャーメゾンライフGUARD」(\*)への加入を推奨しております。 \*保険契約の取扱代理店は、積水ハウス不動産関西(株)および積水ハウス不動産パートナーズ(株)となります。 / 積水ハウス不動産パートナーズの保証人不要プラン『らくらくパートナー』に加入が必要です。 [新規契約時] 事務手数料: 33,000円(税込)、 [毎月] 保証料: 月額賃料等の2% / 諸費用及び、契約に要する費用は別途打合せ / 更新料: 40,000円

※消費税は10%として計算しています。 ※掲載されている図面・写真等は、作成方法や撮影方法・時期などにより実際とは異なる場合があります。 ※家具や車などは、配置のイメージであり、賃貸物件に付属していません(家具家電付き等の表示があるものを除く)。

**ポイントがたまる**  
住んでいるだけでポイントが貯まり、  
住替え時に家賃が最大3ヶ月分無料に!

**らくらくパートナー**  
気分も手間もお財布も、らくらく。  
保証人不要のらくらくパートナー

有限会社ホームライク  
TEL:06-6618-9900  
FAX: 06-6781-3900

大阪府東大阪市中小阪2丁目14-15  
免許番号: 大阪府知事(5)第046681号  
所属団体: 公益社団法人全日本不動産協会 大阪府本部 / 公益社団法人近畿  
地区不動産公正取引協議会

取引形態  
仲介