

# Sha Maison

積水ハウス品質のお部屋を シャーメゾン ショップ Shop

近鉄南大阪線

道明寺駅 徒歩10分

モバイルで見る



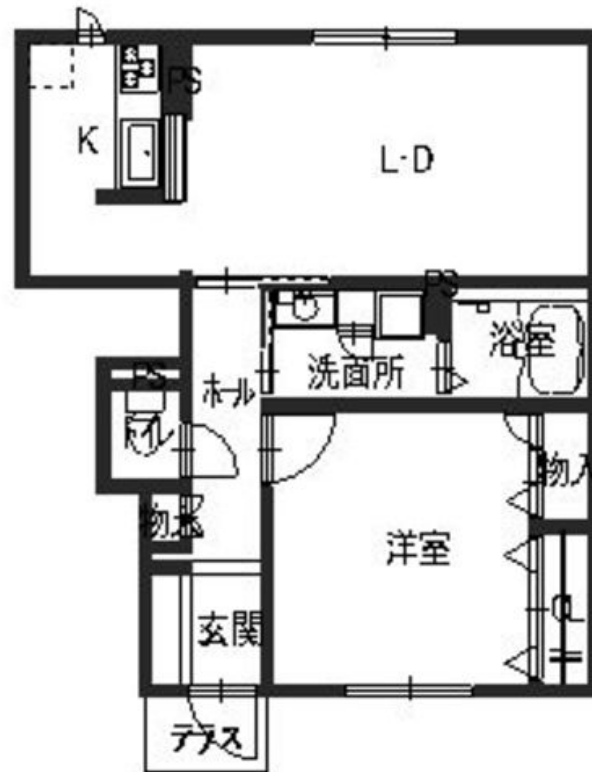
1LDK  
メゾネット

家賃 65,000 円

共益費等 3,500 円

敷金 0 円

契約一時金 65,000 円



積水ハウスの賃貸住宅 シャーメゾン

Sha Maison

この物件の  
オススメ  
ポイント

ペットの飼育が可能（室内小型犬又は中型犬1頭のみ）／近鉄南大阪線「道明寺」駅まで徒歩10分

## この物件についている こだわり設備

- TVモニター付きインターホン
- ペット相談可
- 対面キッチン
- 対面キッチン
- コンロ
- 3口コンロ
- 給湯設備
- 追い焚き給湯
- 浴室乾燥機
- 洗髪洗面台

駐車場あり／共聴アンテナ／ペット相談可（室内中型犬）／LGBTQフレンドリー／高齢者対応可／浴室乾燥機／給湯器（追焚機能付）／クーラースリーブ有／対面キッチン／床下収納庫／洗髪洗面化粧台／モニター付ドアホン／バス・トイレ（セパレート）／3口ガスコンロ

物件名 Sha Maison Prunier B102号室

間取り 1LDK／LDK12.8 洋室7.1（帖）

アクセス 近鉄南大阪線 道明寺駅 徒歩10分  
近鉄道明寺線 道明寺駅 徒歩10分

専有面積 / 向き 47.5㎡ / 南

所在地 大阪府藤井寺市道明寺6丁目15-12

築年月 / 構造 2006年3月下旬 / 軽量鉄骨・1階-2階建

ランドマーク -

入居 / 契約期間 2024年5月中旬 / 2年

駐車場 駐車場空有り / 月8800円 駐車場敷金別途要

入居諸条件備考

契約一時金は契約時に借主より貸主に支払われ返還されないお金です。／更新料：30,000円／24時間365日緊急時対応受付物件：専用部分内の住まいのトラブルは「シャーメゾンライフSUPPORT24」（月額880円税込）へ別途加入要／本物件はペット飼育可物件ですが、種類・大きさ・室内での飼育の可否等は問合せ先にご確認下さい。／上記入居諸条件以外に、クリーニング特約料（初回契約時）38,500円（税込）、鍵交換費用（初回契約時）16,500円（税込）が必要です。／火災保険へのご加入が条件となります。＊ご入居中は、借家人賠償責任保険・個人賠償責任保険が付帯された火災保険へのご加入が必要となります。積水ハウス不動産グループでは、万一の事故の際、グループが連携して迅速に対応できる「シャーメゾンライフGUARD」（\*）へのご加入を推奨しております。＊保険契約の取扱代理店は、積水ハウス不動産関西（株）および積水ハウス不動産パートナーズ（株）となります。／積水ハウス不動産パートナーズの保証人不要プラン『らくらくパートナー』に加入が必要です。【新規契約時】事務手数料：33,000円（税込）、【毎月】保証料：月額賃料等の2％／諸費用及び、契約に要する費用は別途打合せ／更新料：30,000円

※消費税は10%として計算しています。※掲載されている図面・写真等は、作成方法や撮影方法・時期などにより実際とは異なる場合があります。＊家具や車などは、配置のイメージであり、賃貸物件に付属していません（家具家電付き等の表示があるものを除く）。

ポイントがたまる  
住んでいるだけでポイントが貯まり、  
住替え時に家賃が最大3ヶ月分無料に!

らくらくパートナー  
気分も手間もお財布も、らくらく。  
保証人不要のらくらくパートナー

株式会社セイユーホーム 藤井寺店

TEL:072-936-0888  
FAX: 072-936-0878

大阪府藤井寺市春日丘1丁目3-20  
免許番号：大阪府知事（15）第009677号  
所属団体：一般社団法人大阪府宅地建物取引業協会／公益社団法人近畿地区  
不動産公正取引協議会

取引形態  
仲介