

Sha Maison

積水ハウス品質のお部屋を シャーメゾン ショップ Shop

阪急電鉄阪急京都線

茨木市駅 バス15分 徒歩3分

モバイルで見る



2LDK
アパート

家賃 **64,000 円**

共益費等 4,000 円

敷金 20,000 円

契約一時金 0 円

契約一時金 0



この物件の
オススメ
ポイント

積水ハウスの賃貸住宅「シャーメゾン」/カラーモニタ付ドアホン/インターネット無料 (Wi-Fi)

この物件についている **こだわり設備**



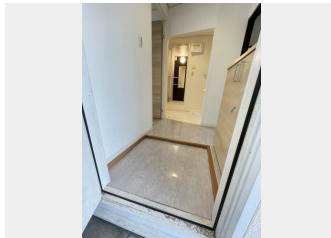
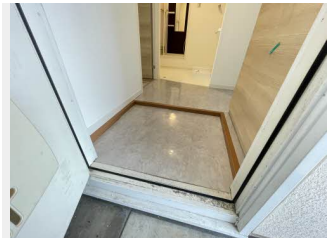
インターネット
無料(WiFi付)



TVモニター付き
インターホン



給湯設備



積水ハウスの賃貸住宅 シャーメゾン
Sha Maison

駐車場あり/共聴アンテナ/インターネット対応/インターネット無料 (Wi-Fi対応)
)/LGBTQフレンドリー/高齢者対応可/給湯器 (ガス)/洗面化粧台/クーラースリブ有/カ
ラーモニタ付ドアホン/バス・トイレ (セパレート)

物件名	ガーデンハイツ 0207号室	間取り	2LDK/LDK10.9 洋室5.4 和室5.4 (帖)
アクセス	阪急電鉄阪急京都線 茨木市駅 バス15分、鳥飼五久 バス停 徒歩3分	専有面積 / 向き	48.0㎡ / 北西
所在地	大阪府摂津市鳥飼中 1丁目25番7号	築年月 / 構造	1989年3月上旬 / 軽量鉄骨・2階-2階建
ランドマーク	-	入居 / 契約期間	即時 / 2年
		駐車場	駐車場空あり / 月11000円 駐車場敷金別途要

入居諸条件備考

内覧・契約については、貸主の指定する仲介業者を介して行いますので、所定の仲介手数料が必要となります。
/更新料: 35,000円 / 24時間365日緊急時対応受付物件: 専用部分内の住まいのトラブルは「シャーメゾン
ライフSUPPORT24」(月額880円税込)へ別途加入要/上記入居諸条件以外に、クリーニング特約料(初
回契約時) 33,000円(税込)、鍵交換費用(初回契約時) 11,000円(税込)が必要。/火災保険への加入
が条件となります。*ご入居中は、借家人賠償責任保険・個人賠償責任保険が付帯された火災保険への加入が
必要となります。積水ハウス不動産グループでは、万一の事故の際、グループが連携して迅速に対応できる「シャ
ーメゾンライフGUARD」(*)への加入を推奨しております。*保険契約の取扱代理店は、積水ハウス不動
産関西(株)および積水ハウス不動産パートナーズ(株)となります。/積水ハウス不動産パートナーズの保証人
不要プラン『らくらくパートナー』に加入が必要です。[新規契約時]事務手数料: 33,000円(税込)、
[毎月]保証料: 月額賃料等の2%/諸費用及び、契約に要する費用は別途打合せ/更新料: 35,000円

※消費税は10%として計算しています。※掲載されている図面・写真等は、作成方法や撮影方法・時期などにより実際とは異なる場合があります。※家具や車などは、配置のイメージであり、賃貸物件に付属していません(家具家電付き等の表示があるものを除く)。

ポイントがたまる
住んでいるだけでポイントが貯まり、
住替え時に家賃が最大3ヶ月分無料に!

らくらくパートナー
気分も手間もお財布も、らくらく。
保証人不要のらくらくパートナー

積水ハウス不動産関西株式会社 大阪北賃貸営業所

TEL:06-6873-7220
FAX: 06-6873-3388

大阪府豊中市新千里東町1丁目5番3号千里朝日阪急ビル8階
免許番号: 国土交通大臣(13)第2343号
所属団体: 一般社団法人不動産流通経営協会/公益社団法人首都圏不動産公
正取引協議会

取引形態
貸主