

# Sha Maison

積水ハウス品質のお部屋を シャーメゾン ショップ Shop

近鉄南大阪線

恵我ノ荘駅 徒歩28分

モバイルで見る



**1LDK**  
アパート

家賃 **68,000 円**

共益費等 5,000 円

敷金 20,000 円

契約一時金 80,000 円

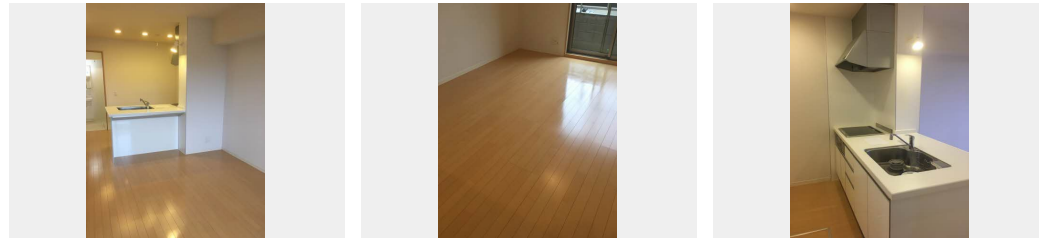


この物件の  
オススメ  
ポイント

積水ハウスのシャーメゾン/近鉄南大阪線「恵我ノ荘」駅まで徒歩28分※エコシャーメゾン（積水ハウス施工のオール電化住宅、IHクッキングヒーター、遮熱断熱ペアガラス、エコキュートなど）・・・

この物件についている **こだわり設備**

- しゃ熱断熱 複層ガラス
- TVモニター付き インターホン
- 対面キッチン
- 3口コンロ
- IHクッキングヒーター
- オール電化
- エコキュート
- 浴室乾燥機
- 洗面洗面台
- 対面キッチン
- コンロ
- 給湯設備
- 温水洗浄便座



積水ハウスの賃貸住宅 シャーメゾン  
**Sha Maison**

VHF・UHF・BS/インターネット対応/eo光/オール電化/散水栓/ゴミ集積場(敷地内)/外周フェンス/植栽/外灯/LGBTQフレンドリー/高齢者対応可/玄関鍵(①キー②ロック)/玄関鍵(ディンプルキー)/カラーモニター付ドアホン/マルチメディア配管有/電話配管有/システムキッチン/対面キッチン/3口IHクッキングヒーター/エコキュート/給湯箇所(浴室・台所・洗面所)/バス・トイレ(セパレート)/24H換気システム/浴室乾燥機(暖房乾燥)/洗髪洗面化粧台/洗濯機置場(室内)/物干し/トイレ(洗浄機能付便座)/エアコン 1台/クーラースリーブ

物件名	ラ・フルールⅡ 2102号室	間取り	1LDK/洋室6.9 LDK11.9(帖)
アクセス	近鉄南大阪線 恵我ノ荘駅 徒歩28分	専有面積 / 向き	45.61㎡ / 東
所在地	大阪府松原市別所4丁目10-33	築年月 / 構造	2011年1月下旬 / 軽量鉄骨・1階-2階建
ランドマーク	-	入居 / 契約期間	即時 / 2年
		駐車場	駐車場空無し

入居諸条件備考

内覧・契約については、貸主の指定する仲介業者を介して行いますので、所定の仲介手数料が必要となります。  
 // 契約一時金は契約時に借主より貸主に支払われ返還されないお金です。// 更新料：40,000円 / 24時間  
 365日緊急時対応受付物件：専用部分内の住まいのトラブルは「シャーメゾンライフSUPPORT 24」(月額880円税込)へ別途加入要 / 上記入居諸条件以外に、クリーニング特約料(初回契約時) 38,500円(税込)、鍵交換費用(初回契約時) 16,500円(税込)が必要です。// 火災保険への加入が条件となります。\*ご入居中は、借家人賠償責任保険・個人賠償責任保険が付帯された火災保険への加入が必要となります。積水ハウス不動産グループでは、万一の事故の際、グループが連携して迅速に対応できる「シャーメゾンライフGUARD」(\*)へのご加入を推奨しております。\*保険契約の取扱代理店は、積水ハウス不動産関西(株)および積水ハウス不動産パートナーズ(株)となります。// 積水ハウス不動産パートナーズの保証人不要プラン『らくらくパートナー』に加入が必要です。【新規契約時】事務手数料：33,000円(税込)、【毎月】保証料：月額賃料等の2% / 諸費用及び、契約に要する費用は別途打合せ / 更新料：40,000円

※消費税は10%として計算しています。※掲載されている図面・写真等は、作成方法や撮影方法・時期などにより実際とは異なる場合があります。※家具や車などは、配置のイメージであり、賃貸物件に付属していません(家具家電付き等の表示があるものを除く)。

**ポイントがたまる**  
住んでいるだけでポイントが貯まり、住替え時に家賃が最大3ヶ月分無料に!

**らくらくパートナー**  
気分も手間もお財布も、らくらく。保証人不要のらくらくパートナー

**積水ハウス不動産関西株式会社 大阪賃貸営業所**  
TEL:06-6440-3801  
FAX: 06-6440-3811

大阪府大阪市北区大淀中1丁目1番30号梅田スカイビルタワーウエスト  
 免許番号：国土交通大臣(13)第2343号  
 所属団体：一般社団法人不動産流通経営協会 / 公益社団法人首都圏不動産公正取引協議会

取引形態  
貸主