

# Sha Maison

積水ハウス品質のお部屋を シャーメゾン ショップ Shop

阪急電鉄阪急京都線

茨木市駅 徒歩5分

モバイルで見る



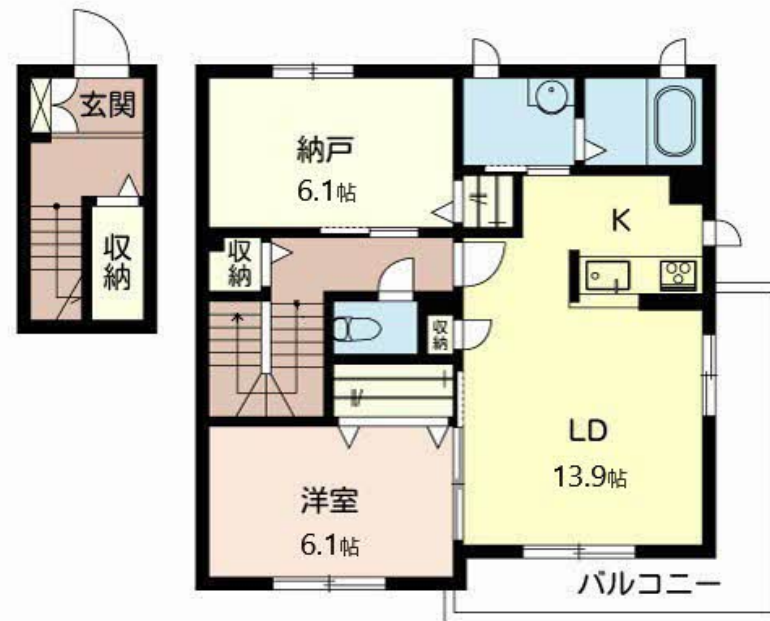
1LDK  
マンション

家賃 **131,000 円**

共益費等 5,000 円

敷金 50,000 円

契約一時金 300,000 円



この物件の  
オススメ  
ポイント

オートロック/カラーモニタ付ドアホン/オール電化/対面キッチン/3口IHクッキングヒーター/浴室乾燥機/洗髪洗面化粧台

## この物件についている こだわり設備

- しゃ熱断熱複層ガラス
- TVモニター付きインターホン
- オートロック
- 対面キッチン
- 対面キッチン
- コンロ
- 3口コンロ
- IHクッキングヒーター
- オール電化
- 給湯設備
- 浴室乾燥機
- 洗髪洗面台
- 温水洗浄便座

オートロック/駐輪場(屋根付き)/防音(2F床ALC板)/消火器/オール電化/ゴミ集積場(敷地内)/植栽/CATV/BS/CS/eo光/インターネット対応/LGBTQフレンドリー/高齢者対応可/玄関鍵(①キー②ロック)/玄関鍵(ディンプルキー)/給湯箇所(浴室・台所・洗面所)/カラーモニタ付ドアホン/電話配管有/システムキッチン/対面キッチン/24H換気システム/洗髪洗面化粧台/物干し/トイレ(暖房洗浄便座)/クーラースリーブ有/しゃ熱断熱複層ガラス/フローリング/網戸/バルコニー/TV端子/火災警報器(煙感知式)/火災警報器(熱感知式)

物件名 アーバンスクエア舟木町 0201号室

アクセス 阪急電鉄阪急京都線 茨木市駅 徒歩5分

所在地 大阪府茨木市舟木町 19番8号

ランドマーク -

間取り 1LDK+S(納戸)/LDK13.9 洋室6.1 S6.1(帖)

専有面積/向き 70.0㎡/南(角部屋)

築年月/構造 2010年8月中旬/重量鉄骨・2階-3階建

入居/契約期間 2024年6月中旬/2年

駐車場 駐車場空無し

入居諸条件備考

契約一時金は契約時に借主より貸主に支払われ返還されないお金です。/更新料: 50,000円/24時間365日緊急時対応受付物件: 専用部分内の住まいのトラブルは「シャーメゾンライフSUPPORT24」(月額880円税込)へ別途加入要/上記入居諸条件以外に、クリーニング特約料(初回契約時) 44,000円(税込)、鍵交換費用(初回契約時) 16,500円(税込)が必要です。/火災保険へのご加入が条件となります。\*ご入居中は、借家人賠償責任保険・個人賠償責任保険が付帯された火災保険へのご加入が必要となります。積水ハウス不動産グループでは、万一の事故の際、グループが連携して迅速に対応できる「シャーメゾンライフGUARD」(\*)へのご加入を推奨しております。\*保険契約の取扱代理店は、積水ハウス不動産関西(株)および積水ハウス不動産パートナーズ(株)となります。/積水ハウス不動産パートナーズの保証人不要プラン『らくらくパートナー』に加入が必要です。【新規契約時】事務手数料: 33,000円(税込)、【毎月】保証料: 月額賃料等の2%/諸費用及び、契約に要する費用は別途打合せ/更新料: 50,000円

※消費税は10%として計算しています。※掲載されている図面・写真等は、作成方法や撮影方法・時期などにより実際とは異なる場合があります。※家具や車などは、配置のイメージであり、賃貸物件に付属していません(家具家電付き等の表示があるものを除く)。

**ポイントがたまる**  
住んでいるだけでポイントが貯まり、住替え時に家賃が最大3ヶ月分無料に!

**らくらくパートナー**  
気分も手間もお財布も、らくらく。保証人不要のらくらくパートナー

株式会社穂積住宅 阪急茨木店

TEL:072-620-0211  
FAX: 072-620-8998

大阪府茨木市永代町5-ソシオ1-105

免許番号: 大阪府知事(9)第32233号

所属団体: 一般社団法人大阪府宅地建物取引業協会/公益社団法人近畿地区

不動産公正取引協議会

取引形態  
仲介