

Sha Maison

積水ハウス品質のお部屋を シャーメゾン ショップ Shop

京阪本線

御殿山駅 徒歩3分

モバイルで見る



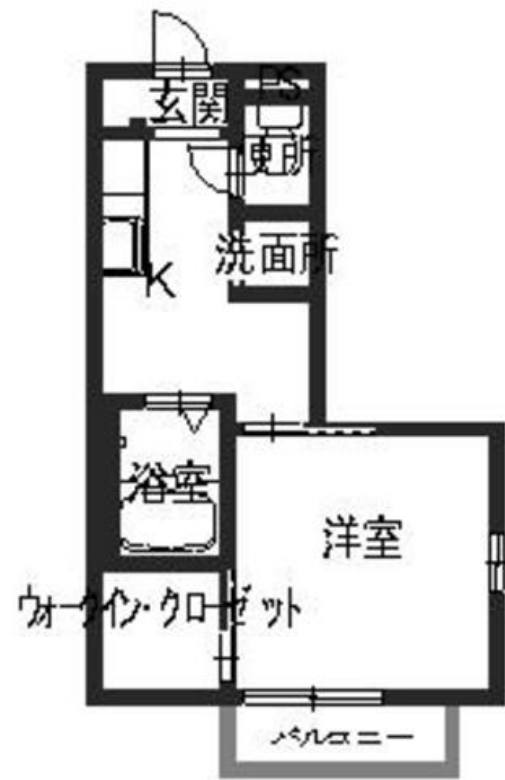
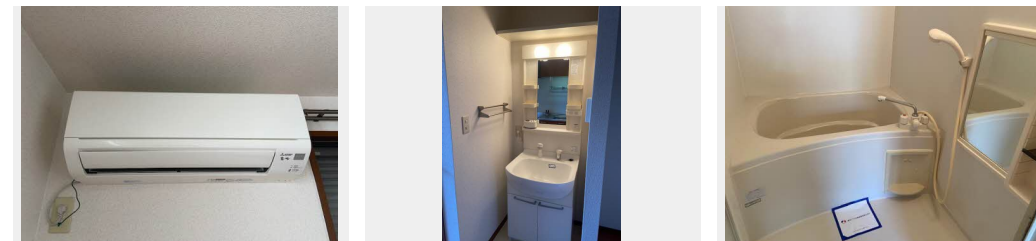
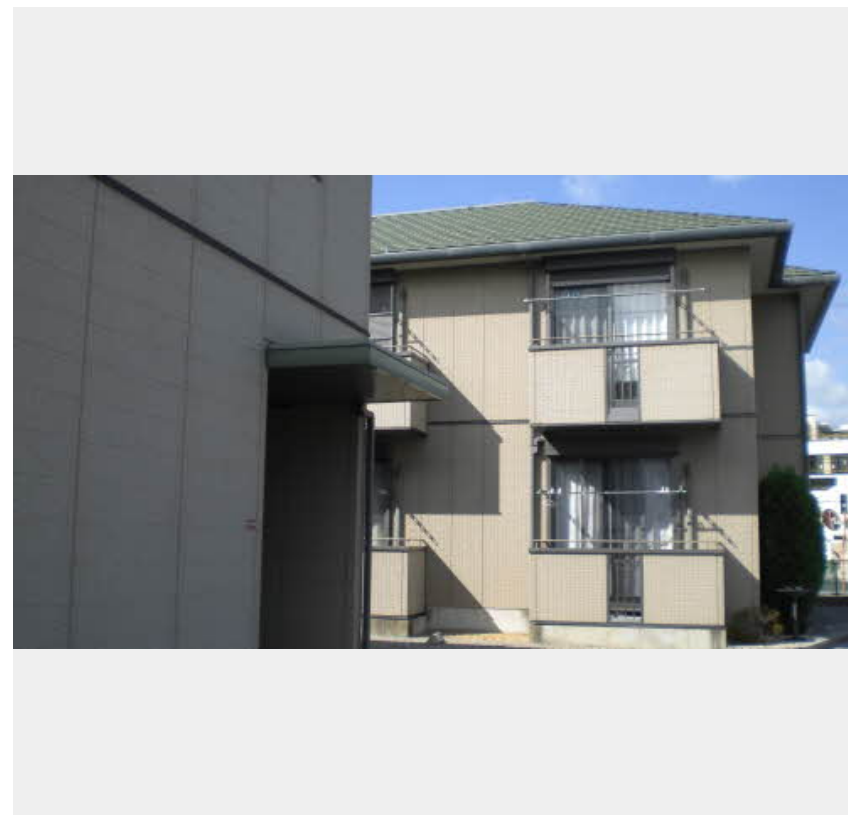
1K
アパート

家賃 49,000 円

共益費等 3,000 円

敷金 20,000 円

契約一時金 50,000 円



積水ハウスの賃貸住宅 シャーメゾン

Sha Maison

この物件の
オススメ
ポイント

積水ハウスの賃貸住宅 / エアコン1台 (洋室) / 洗髪洗面化粧台

この物件についている **こだわり設備**



給湯設備



洗髪洗面台



エアコン

VHF・UHF・BS/CS/LGBTQフレンドリー/高齢者対応可/インターホン/エアコン1台/洗髪洗面化粧台/給湯器/バス・トイレ (セパレート)

物件名 リヴェール渚 B201号室
アクセス 京阪本線 御殿山駅 徒歩3分
所在地 大阪府枚方市渚南町2-9番1-4
ランドマーク -

間取り 1K / K3.7 洋室5.5 (帖)
専有面積 / 向き 23.5㎡ / 南東 (角部屋)
築年月 / 構造 2003年1月下旬 / 軽量鉄骨・2階-2階建
入居 / 契約期間 2024年6月中旬 / 2年
駐車場 駐車場なし

入居諸条件備考

契約一時金は契約時に借主より貸主に支払われ返還されないお金です。/24時間365日緊急時対応受付物件：専用部分内の住まいのトラブルは「シャーメゾンライフSUPPORT24」(月額880円税込)にご加入いただきます。/ご入居にかかる諸費用として、クリーニング特約料(初回契約時)33,000円(税込)、鍵交換費用(初回契約時)11,000円(税込)が必要です。/火災保険への加入が条件となります。*ご入居中は、借家人賠償責任保険・個人賠償責任保険が付帯された火災保険への加入が必要となります。積水ハウス不動産グループでは、万一の事故の際、グループが連携して迅速に対応できる「シャーメゾンライフGUARD」(*)へのご加入を推奨しております。*保険契約の取扱代理店は、積水ハウス不動産関西(株)および積水ハウス不動産パートナーズ(株)となります。/積水ハウス不動産パートナーズの保証人不要プラン『らくらくパートナー』に加入が必要です。[新規契約時]事務手数料：33,000円(税込)、[毎月]保証料：月額賃料等の2%/諸費用及び、契約に要する費用は別途打合せ/更新料：35,000円

※消費税は10%として計算しています。※掲載されている図面・写真等は、作成方法や撮影方法・時期などにより実際とは異なる場合があります。※家具や車などは、配置のイメージであり、賃貸物件に付属していません(家具家電付き等の表示があるものを除く)。

ポイントがたまる
住んでいるだけでポイントが貯まり、住替え時に家賃が最大3ヶ月分無料!

らくらくパートナー
気分も手間もお財布も、らくらく。保証人不要のらくらくパートナー

株式会社トラスティホーム 枚方店
TEL:072-841-0032
FAX: 072-843-6031

大阪府枚方市岡東町1-7-5小澤ビル102
免許番号：大阪府知事(6)第046025号
所属団体：公益社団法人全日本不動産協会 大阪府本部/公益社団法人近畿地区不動産公正取引協議会

取引形態
仲介