



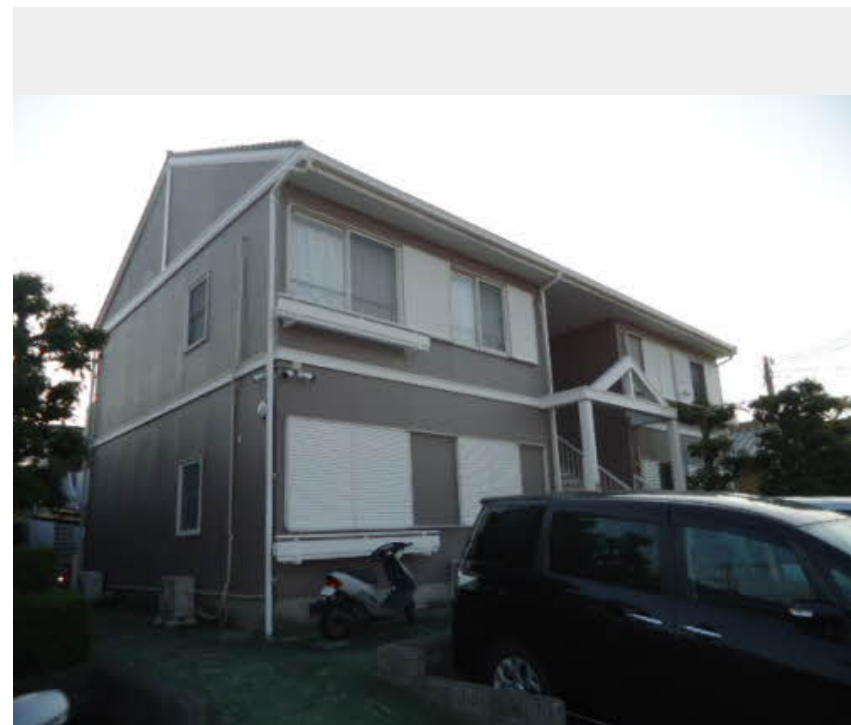
1LDK アパート

家賃 76,000 円

共益費等 3,000 円

敷金 10,000 円

契約一時金 50,000 円



積水ハウスの賃貸住宅 シャーメゾン

Sha Maison

この物件の
オススメ
ポイント

積水ハウス施工の賃貸住宅です！！敷地内に防犯カメラを4台設置しセキュリティに配慮しています。無料Wi-Fi導入物件です。

この物件についている こだわり設備



インターネット
無料(WiFi付)



防犯カメラ



給湯設備



専用庭

駐車場あり/共聴アンテナ/CATV/インターネット対応/防犯カメラ/インターネット無料(Wi-Fi対応)/LGBTQフレンドリー/高齢者対応可/専用庭/インターホン/クーラースリッパ有/給湯器(ガス)/システムキッチン/バス・トイレ(セパレート)

物件名	パロアルト B101号室
アクセス	南海電鉄南海本線 北助松駅 徒歩12分 南海電鉄南海本線 松ノ浜駅 徒歩17分
所在地	大阪府泉大津市森町2丁目13-21
ランドマーク	-

間取り	1LDK/LDK11.7 洋室7.6(帖)
専有面積/向き	50.69㎡/西(角部屋)
築年月/構造	1992年4月下旬/軽量鉄骨・1階-2階建
入居/契約期間	2024年5月下旬/2年
駐車場	駐車場空有り/月8800~11000円 駐車場敷金別途要

入居諸条件備考

内覧・契約については、貸主の指定する仲介業者を介して行いますので、所定の仲介手数料が必要となります。/契約一時金は契約時に借主より貸主に支払われ返還されないお金です。/24時間365日緊急時対応受付物件；専用部分内の住まいのトラブルは「シャーメゾンライフSUPPORT24」(月額880円税込)にご加入いただきます。/ご入居にかかる諸費用として、クリーニング特約料(初回契約時)33,000円(税込)、鍵交換費用(初回契約時)11,000円(税込)が必要です。/火災保険へのご加入が条件となります。*ご入居中は、借家人賠償責任保険・個人賠償責任保険が付帯された火災保険へのご加入が必要となります。積水ハウス不動産グループでは、万一の事故の際、グループが連携して迅速に対応できる「シャーメゾンライフGUARD」(*)へのご加入を推奨しております。*保険契約の取扱代理店は、積水ハウス不動産関西(株)および積水ハウス不動産パートナーズ(株)となります。/積水ハウス不動産パートナーズの保証人不要プラン『ちくちくパートナー』に加入が必要です。[新規契約時]事務手数料:33,000円(税込)、[毎月]保証料:月額賃料等の2%/諸費用及び、契約に要する費用は別途打合せ/更新料:30,000円

※消費税は10%として計算しています。※掲載されている図面・写真等は、作成方法や撮影方法・時期などにより実際とは異なる場合があります。※家具や車などは、配置のイメージであり、賃貸物件に付属していません(家具家電付き等の表示があるものを除く)。

ポイントがたまる
住んでいるだけでポイントが貯まり、住替え時に家賃が最大3ヶ月分無料に!

らくらくパートナー
気分も手間もお財布も、らくらく。保証人不要のらくらくパートナー

積水ハウス不動産関西株式会社 阪南賃貸営業所

TEL:072-430-6222
FAX: 072-430-6223

大阪府貝塚市脇浜1丁目8番11号
免許番号: 国土交通大臣(13)第2343号
所属団体: 一般社団法人不動産流通経営協会/公益社団法人首都圏不動産公正取引協議会

取引形態
貸主