

Sha Maison

積水ハウス品質のお部屋を シャーメゾン ショップ Shop

南海電鉄南海本線

泉大津駅 徒歩10分

モバイルで見る



2LDK
マンション

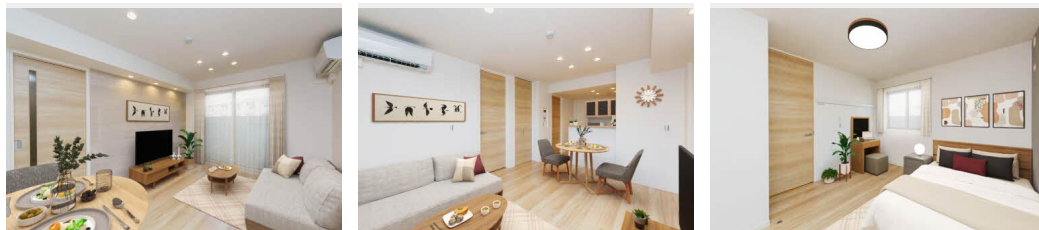
家賃 **110,000 円**

共益費等 9,000 円

敷金 0 円

契約一時金 0 円

契約一時金 0



積水ハウスの賃貸住宅 シャーメゾン

Sha Maison

この物件の
オススメ
ポイント

高遮音床システム「SHAIDD55」採用/Wi-Fi環境
有り/オートロック自動ドア、防犯カメラ導入/エコジョーズ
採用/リビングにエアコン1台付/追焚き給湯でいつでもあつ
たかお風呂/...

この物件についている こだわり設備

- 高遮音床システム
- BELS
- ZEH
- 宅配BOX
- 太陽光発電
- しゃ熱断熱複層ガラス
- 耐震等級3
- インターネット無料(WiFi付)
- TVモニター付きインターホン
- オートロック
- 防犯カメラ
- 防犯ガラス

CATV (e-o光TV) / インターネット対応 / インターネット無料 (Wi-Fi対応) / エレベーター / オートロック・自動ドア / 宅配BOX / 掲示板 / 耐震等級3 / ゴミ集積場 (敷地内) / 駐輪場 (屋根付き) / 高遮音床システム「SHAIDD55」 / 防犯カメラ / 消火器 / LGBTQフレンドリー / 高齢者対応可 / 玄関鍵 (①キー②ロック) / 玄関鍵 (オプナス) / カラーモニター付ドアホン / 電話配管有 / システムキッチン / 対面キッチン / 3口フラットコンロ / 給湯器 (追焚機能付) / エコジョーズ / 給湯箇所 (浴室・台所・洗面所) / バス・トイレ (セパレート) / ユニットバス

物件名 siesta 0101号室
アクセス 南海電鉄南海本線 泉大津駅 徒歩10分
所在地 大阪府泉大津市式内町10番2号
ランドマーク -

間取り 2LDK / 洋室6.9 洋室5.7 LDK11.9 (帖)
専有面積 / 向き 60.18㎡ / 北東 (角部屋)
築年月 / 構造 2023年12月中旬 / 重量鉄骨・1階-3階建
入居 / 契約期間 即時 / 2年
駐車場 駐車場空無し

入居諸条件備考

内覧・契約については、貸主の指定する仲介業者を介して行いますので、所定の仲介手数料が必要となります。
//更新料: 35,000円 / 24時間365日緊急時対応受付物件: 専用部分内の住まいのトラブルは「シャーメゾンライフSUPPORT24」(月額880円税込)へ別途加入要 / 上記入居諸条件以外に、クリーニング特約料(初回契約時) 33,000円(税込)が必要。/ 火災保険への加入が条件となります。*ご入居中は、借家人賠償責任保険・個人賠償責任保険が付帯された火災保険への加入が必要となります。積水ハウス不動産グループでは、万一の事故の際、グループが連携して迅速に対応できる「シャーメゾンライフGUARD」(*)へのご加入を推奨しております。*保険契約の取扱代理店は、積水ハウス不動産関西(株)および積水ハウス不動産パートナーズ(株)となります。/ 積水ハウス不動産パートナーズの保証人不要プラン『らくらくパートナー』に加入が必要です。[新規契約時]事務手数料: 33,000円(税込)、[毎月]保証料: 月額賃料等の2% / 諸費用及び、契約に要する費用は別途打合せ / 更新料: 35,000円

※消費税は10%として計算しています。※掲載されている図面・写真等は、作成方法や撮影方法・時期などにより実際とは異なる場合があります。※家具や車などは、配置のイメージであり、賃貸物件に付属しておりません(家具家電付き等の表示があるものを除く)。

ポイントがたまる
住んでいるだけでポイントが貯まり、住替え時に家賃が最大3ヶ月分無料に!

らくらくパートナー
気分も手間もお財布も、らくらく。保証人不要のらくらくパートナー

積水ハウス不動産関西株式会社 阪南賃貸営業所

TEL:072-430-6222
FAX: 072-430-6223

大阪府貝塚市脇浜1丁目8番11号
免許番号: 国土交通大臣(13)第2343号
所属団体: 一般社団法人不動産流通経営協会 / 公益社団法人首都圏不動産公正取引協議会

取引形態
貸主