

Sha Maison

積水ハウス品質のお部屋を シャーメゾン ショップ Shop

大阪メトロ御堂筋線

なかもず駅 徒歩7分

2LDK
マンション

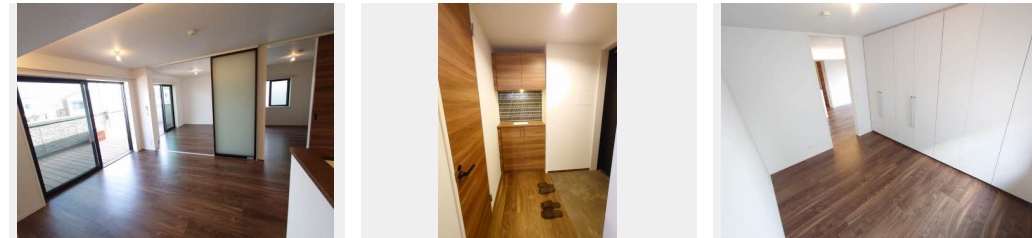
家賃 **167,000 円**

共益費等 **11,000 円**

敷金 **20,000 円**

契約一時金 **100,000 円**

モバイルで見る



積水ハウスの賃貸住宅 シャーメゾン

Sha Maison

この物件の
オススメ
ポイント

「エコジョーズ」採用でガスを効率的に使うことができます。
/高遮音床システム「SHAIDD55」採用。
/Wi-Fi有ります。/オートロックに防犯カメラ採用の防犯対策。/追焚き給湯でい・・・

この物件についている こだわり設備

- 屋内共用廊下タイプ
- 太陽光発電
- オートロック
- 高遮音床システム
- しゃ熱断熱複層ガラス
- 防犯カメラ
- ZEH
- インターネット無料(WiFi付)
- エレベーター
- 宅配BOX
- TVモニター付きインターホン
- 対面キッチン

駐車場あり/CATV(eo光TV)/BS/インターネット対応/インターネット無料
(Wi-Fi対応)/宅配BOX/防犯カメラ/エレベーター/オートロック・自動ドア/掲示板/ホテルライク/屋外共用水栓/ゴミ集積場(敷地内)/駐輪場(屋根付き)/高遮音床システム「SHAIDD55」/消火器/外周フェンス/インターロッキング/植栽/LGBTQフレンドリー/高齢者対応可/ZEH(ネット・ゼロ・エネルギー・ハウス)/太陽光発電/玄関鍵(①キー②ロック)/玄関鍵(オプナス)/電話配管有/システムキッチン/対面キッチン/3口フラットコンロ/給湯器(追焚機)

物件名 Feliseed 中百舌鳥 0303号室

アクセス 大阪メトロ御堂筋線 なかもず駅 徒歩7分

所在地 大阪府堺市北区長曽根町3077番3

ランドマーク -

間取り 2LDK/洋室6.2 洋室5.6 LDK14.8(帖)

専有面積/向き 63.1㎡/南東(角部屋)

築年月/構造 2022年1月下旬/重量鉄骨・3階-3階建

入居/契約期間 即時/2年

駐車場 駐車場空有り/月13200円 駐車場敷金別途要

入居諸条件備考

内覧・契約については、貸主の指定する仲介業者を介して行いますので、所定の仲介手数料が必要となります。
/契約一時金は契約時に借主より貸主に支払われ返還されないお金です。/更新料:50,000円/24時間
365日緊急時対応受付物件:専用部分内の住まいのトラブルは「シャーメゾンライフSUPPORT24」(月額
880円税込)へ別途加入要/上記入居諸条件以外に、クリーニング特約料(初回契約時)33,000円(税込)、鍵
交換費用(初回契約時)11,000円(税込)が必要です。/火災保険への加入が条件となります。*ご入居中は、
借家人賠償責任保険・個人賠償責任保険が付帯された火災保険への加入が必要となります。積水ハウス不動産
グループでは、万一の事故の際、グループが連携して迅速に対応できる「シャーメゾンライフGUARD」
(*)への加入を推奨しております。*保険契約の取扱代理店は、積水ハウス不動産関西(株)および積水ハウ
ス不動産パートナーズ(株)となります。/積水ハウス不動産パートナーズの保証人不要プラン『らくらくパート
ナー』に加入が必要です。[新規契約時]事務手数料:33,000円(税込)、[毎月]保証料:月額賃料等
の2%/諸費用及び、契約に要する費用は別途打合せ/更新料:50,000円

※消費税は10%として計算しています。※掲載されている図面・写真等は、作成方法や撮影方法・時期などにより実際とは異なる場合があります。※家具や車などは、配置のイメージであり、賃貸物件に付属していません(家具家電付き等の表示があるものを除く)。

ポイントがたまる
住んでいるだけでポイントが貯まり、
住替え時に家賃が最大3ヶ月分無料に!

らくらくパートナー
気分も手間もお財布も、らくらく。
保証人不要のらくらくパートナー

積水ハウス不動産関西株式会社 堺賃貸営業所

TEL:072-225-5333
FAX: 072-225-5322

大阪府堺市堺区新町4番10号
免許番号: 国土交通大臣(13)第2343号
所属団体: 一般社団法人不動産流通経営協会/公益社団法人首都圏不動産公
正取引協議会

取引形態
貸主