

Sha Maison

積水ハウス品質のお部屋を シャーメゾン ショップ Shop

J R 阪和線

上野芝駅 徒歩3分

モバイルで見る



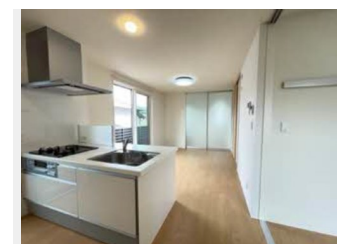
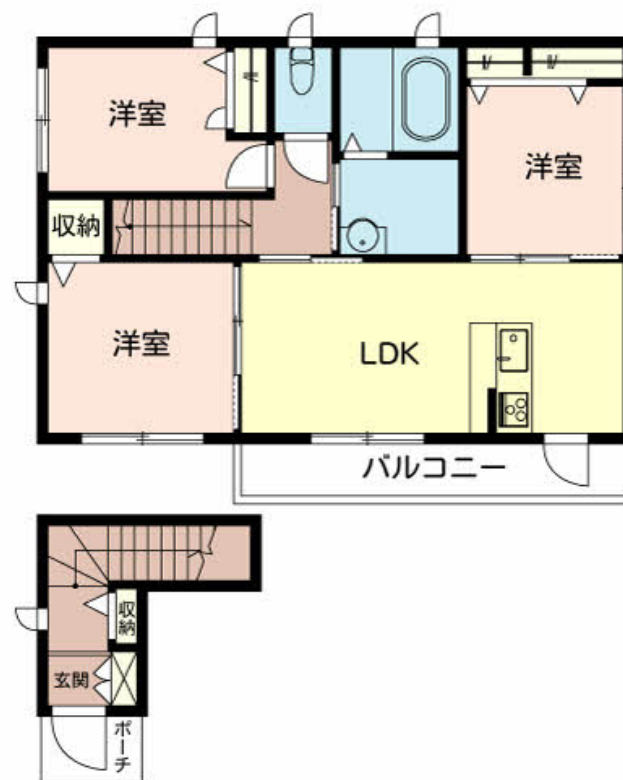
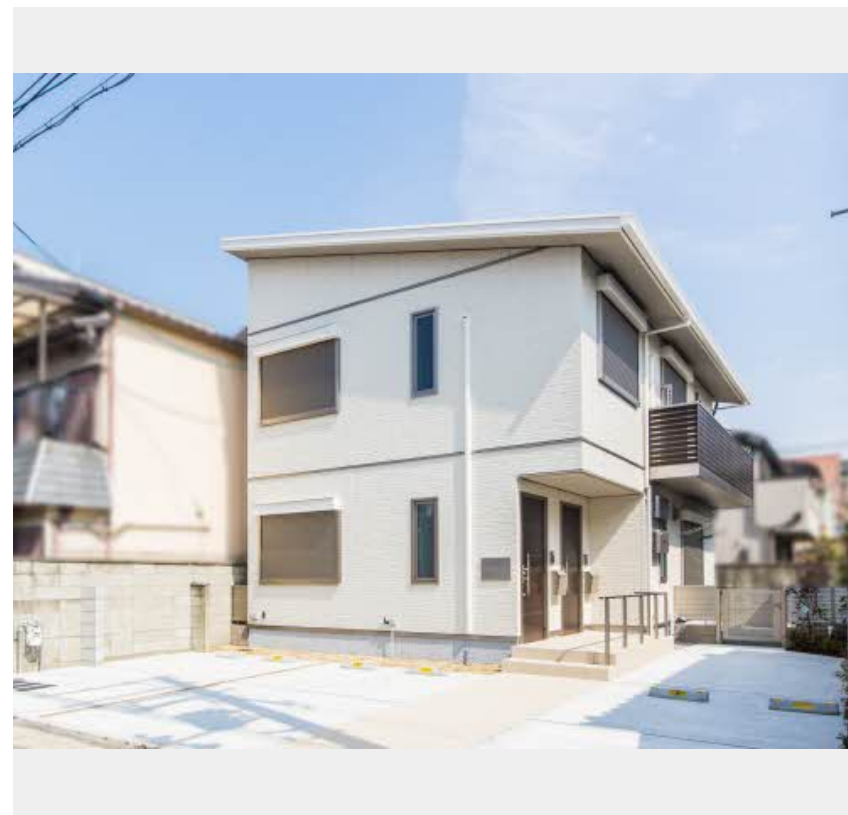
3LDK アパート

家賃 110,000 円

共益費等 4,000 円

敷金 20,000 円

契約一時金 150,000 円



積水ハウスの賃貸住宅 シャーメゾン

Sha Maison

この物件の
オススメ
ポイント

積水ハウスのシャーメゾン。/ J R 阪和線「上野芝」駅まで徒歩3分。/ 1・2階共に玄関は1階にある戸建て感覚。/ 玄関のカラーモニタ付ドアホン、「1キー・2ロック」の採用、1・2階ともに・・・

この物件についている こだわり設備

- 高遮音床システム
- TVモニター付きインターホン
- 対面キッチン
- 3口コンロ
- 給湯設備
- 追い焚き給湯
- 洗髪洗面台
- 温水洗浄便座
- 対面キッチン
- 対面キッチン
- コンロ
- 広い浴室
- フローリング付

駐車場あり / BS / CS / 高遮音床システム「SHAIDD55」 / 消火器 / 植栽 / 外灯 / LGBTQフレンドリー / 高齢者対応可 / CATV / 玄関鍵 (①キー②ロック) / 玄関鍵 (オプナス) / カラーモニタ付ドアホン / 電話配管有 / システムキッチン / 対面キッチン / 3口ガスコンロ / 給湯器 (追焚機能付) / エコジョーズ (フルオート) / 給湯箇所 (浴室・台所・洗面所) / バス・トイレ (セパレート) / ユニットバス1618 / 24H換気システム / 洗髪洗面化粧台 / 洗濯機置場 (室内) / 物干し / トイレ (暖房洗浄便座) / クーラースリーブ有 / フローリング / 雨戸 (シャッタータイプ)

物件名 メドウ上野芝 0201号室
アクセス J R 阪和線 上野芝駅 徒歩3分
所在地 大阪府堺市西区上野芝町4丁20番25号
ランドマーク -

間取り 3LDK / 洋室5.6 洋室4.9 洋室4.5 LDK11.2 (帖)
専有面積 / 向き 61.43㎡ / 南西 (角部屋)
築年月 / 構造 2017年3月下旬 / 軽量鉄骨・2階-2階建
入居 / 契約期間 2024年6月上旬 / 2年
駐車場 駐車場空有り / 月12100円 駐車場敷金別途要

入居諸条件備考

契約一時金は契約時に借主より貸主に支払われ返還されないお金です。/ 更新料: 30,000円 / 24時間365日緊急時対応受付物件: 専用部分内の住まいのトラブルは「シャーメゾンライフSUPPORT24」(月額880円税込)へ別途加入要 / 上記入居諸条件以外に、クリーニング特約料(初回契約時) 38,500円(税込)、鍵交換費用(初回契約時) 11,000円(税込)が必要。/ 火災保険への加入が条件となります。*ご入居中は、借家人賠償責任保険・個人賠償責任保険が付帯された火災保険への加入が必要となります。積水ハウス不動産グループでは、万一の事故の際、グループが連携して迅速に対応できる「シャーメゾンライフGUARD」(*)へのご加入を推奨しております。*保険契約の取扱代理店は、積水ハウス不動産関西(株)および積水ハウス不動産パートナーズ(株)となります。/ 積水ハウス不動産パートナーズの保証人不要プラン『らくらくパートナー』に加入が必要です。【新規契約時】事務手数料: 33,000円(税込)、【毎月】保証料: 月額賃料等の2% / 諸費用及び、契約に要する費用は別途打合せ / 更新料: 30,000円

※消費税は10%として計算しています。※掲載されている図面・写真等は、作成方法や撮影方法・時期などにより実際とは異なる場合があります。※家具や車などは、配置のイメージであり、賃貸物件に付属していません(家具家電付き等の表示があるものを除く)。

ポイントがたまる
住んでいるだけでポイントが貯まり、住替え時に家賃が最大3ヶ月分無料に!

らくらくパートナー
気分も手間もお財布も、らくらく。保証人不要のらくらくパートナー

株式会社アリオ 鳳駅前店
TEL:072-274-4146
FAX: 072-274-4641

大阪府堺市西区鳳東町1丁34番1
免許番号: 大阪府知事(3)第54528号
所属団体: 公益社団法人全日本不動産協会 大阪府本部 / 公益社団法人近畿地区不動産公正取引協議会

取引形態
仲介