

Sha Maison

積水ハウス品質のお部屋を シャーメゾン ショップ Shop

南海電鉄南海本線

石津川駅 徒歩7分

モバイルで見る



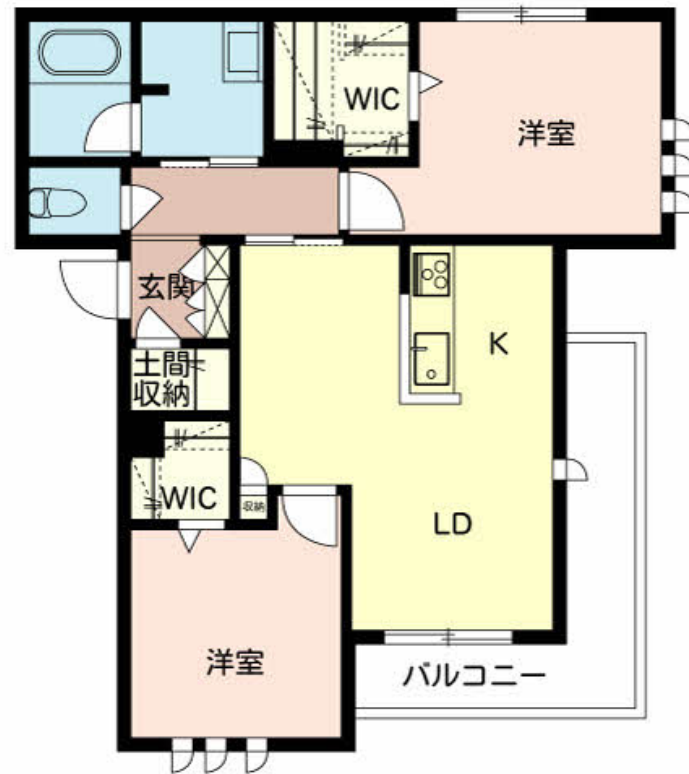
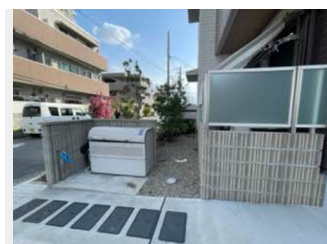
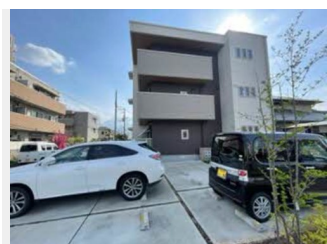
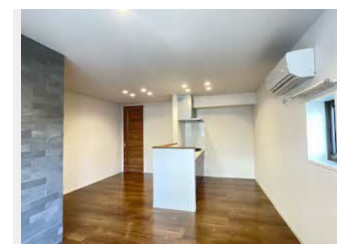
2LDK マンション

家賃 108,000 円

共益費等 6,000 円

敷金 30,000 円

契約一時金 150,000 円



積水ハウスの賃貸住宅 シャーメゾン

Sha Maison

この物件の
オススメ
ポイント

部屋探しはシャーメゾンショップへ。／積水ハウスのシャーメゾン。／南海電鉄南海本線「石津川」駅、徒歩7分、阪堺電気軌道阪堺線「石津北」駅、徒歩3分。／共用玄関のオートロック、自動ドア・・・

この物件についている こだわり設備

- シャーメゾン ガーデنز
- 高遮音床 システム
- 宅配BOX
- 耐震等級3 耐震等級3
- インターネット 無料(WiFi付)
- TVモニター付き インターホン
- オートロック
- 防犯カメラ
- 対面キッチン
- コンロ
- 3口コンロ
- 給湯設備

駐車場あり／CATV (e光TV)／インターネット対応／インターネット無料 (Wi-Fi対応)／オートロック・自動ドア／宅配BOX／シャーメゾンガーデنز／耐震等級3／ゴミ集積場 (敷地内)／駐輪場 (屋根付き)／高遮音床システム「SHAI DD55」／防犯カメラ／LGBTQフレンドリー／高齢者対応可／玄関鍵 (①キー②ロック)／玄関鍵 (オプナス)／カラーモニター付ドアホン／システムキッチン／対面キッチン／3口ガスコンロ／給湯器 (追焚機能付)／エコジョーズ／給湯箇所 (浴室・台所・洗面所)／ユニットバス1418／24H換気システム／浴室乾燥機 (暖房乾燥)

物件名 VIE GRACIEUSE 0202号室

間取り 2LDK／洋室7 洋室5.8 LDK13.4 (帖)

アクセス 南海電鉄南海本線 石津川駅 徒歩7分
阪堺電気軌道阪堺線 石津北駅 徒歩3分

専有面積 / 向き 66.25㎡ / 東 (角部屋)

所在地 大阪府堺市西区浜寺石津町中2丁5番2号

築年月 / 構造 2020年6月下旬 / 重量鉄骨・2階-3階建

ランドマーク -

入居 / 契約期間 2024年6月上旬 / 2年

駐車場 駐車場空有り / 月8800~11000円 駐車場敷金別途要

入居諸条件備考

契約一時金は契約時に借主より貸主に支払われ返還されないお金です。／更新料：30,000円／24時間365日緊急時対応受付物件：専用部分内の住まいのトラブルは「シャーメゾンライフSUPPORT24」(月額880円税込)へ別途加入要／上記入居諸条件以外に、クリーニング特約料(初回契約時)33,000円(税込)、鍵交換費用(初回契約時)11,000円(税込)が必要です。／火災保険へのご加入が条件となります。＊ご入居中は、借家人賠償責任保険・個人賠償責任保険が付帯された火災保険へのご加入が必要となります。積水ハウス不動産グループでは、万一の事故の際、グループが連携して迅速に対応できる「シャーメゾンライフGUARD」(*)へのご加入を推奨しております。＊保険契約の取扱代理店は、積水ハウス不動産関西(株)および積水ハウス不動産パートナーズ(株)となります。／積水ハウス不動産パートナーズの保証人不要プラン『らくらくパートナー』に加入が必要です。【新規契約時】事務手数料：33,000円(税込)、【毎月】保証料：月額賃料等の2% / 諸費用及び、契約に要する費用は別途打合せ／更新料：30,000円

※消費税は10%として計算しています。※掲載されている図面・写真等は、作成方法や撮影方法・時期などにより実際とは異なる場合があります。＊家具や車などは、配置のイメージであり、賃貸物件に付属していません(家具家電付き等の表示があるものを除く)。

ポイントがたまる
住んでいるだけでポイントが貯まり、住替え時に家賃が最大3ヶ月分無料に!

らくらくパートナー
気分も手間もお財布も、らくらく。保証人不要のらくらくパートナー

株式会社アリオ 鳳駅前店

TEL:072-274-4146
FAX: 072-274-4641

大阪府堺市西区鳳東町1丁34番1
免許番号：大阪府知事(3)第54528号
所属団体：公益社団法人全日本不動産協会 大阪府本部 / 公益社団法人近畿地区不動産公正取引協議会

取引形態
仲介