

# Sha Maison

積水ハウス品質のお部屋を シャーメゾン ショップ Shop

大阪メトロ御堂筋線

心齋橋駅 徒歩7分

1LDK  
マンション

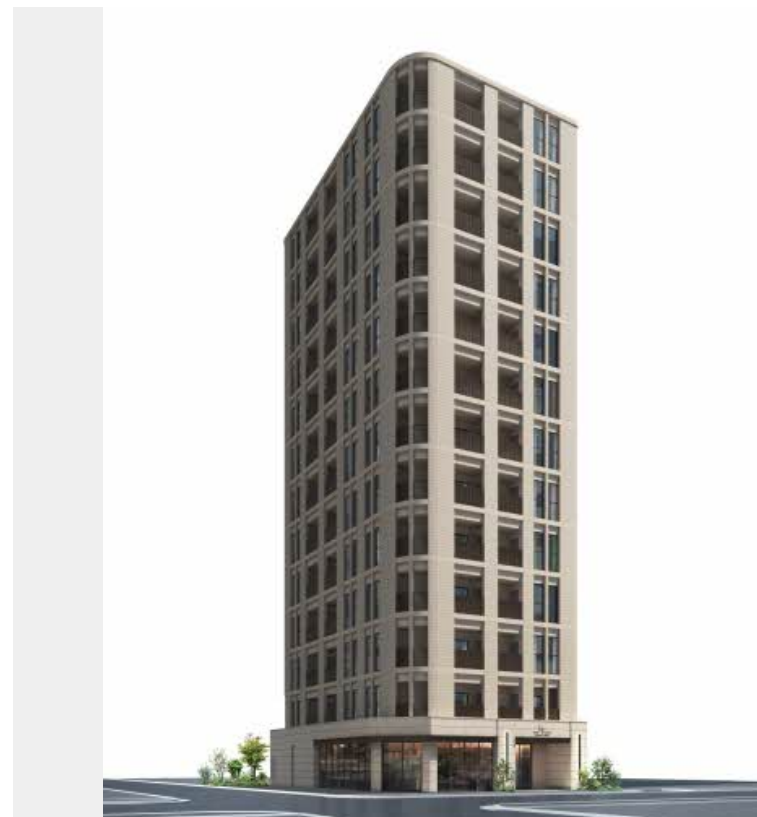
家賃 **223,000 円**

共益費等 0 円

敷金 50,000 円

契約一時金 300,000 円

モバイルで見る



積水ハウスの賃貸住宅 シャーメゾン

## Sha Maison

この物件の  
オススメ  
ポイント

ペット飼育可能 (小型犬1匹) / Wi-Fi環境整ってます / ホテルライクな共用空間 / オートロック、防犯カメラ、モニター付インターホン導入 / 共用玄関ハンズフリー開錠 / スマートロック採用 / ...

### この物件についている こだわり設備

- 屋内共用廊下タイプ
- 宅配BOX
- しゃ熱断熱複層ガラス
- インターネット無料(WiFi付)
- IOT対応
- TVモニター付きインターホン
- オートロック
- 防犯カメラ
- エレベーター
- ペット相談可
- 対面キッチン
- 対面キッチン
- コンロ

BS/CATV (e o光TV) / インターネット対応 / インターネット無料 (Wi-Fi対応) / ペット相談可 (室内小型犬) / エレベーター (カメラ設置) / オートロック・自動ドア / 宅配BOX / 掲示板 / ホテルライク / 散水栓 / 屋外共用水栓 / ゴミ集積場 (敷地内) / 24時間ゴミ出し可 / 駐輪場 (屋根付き) / 防犯カメラ / 消火器 / インターロッキング / 造園・植栽 / LGBTQフレンドリー / 玄関鍵 (①キー②ロック) / スマートロック / IOT対応 / インターホン / カラーモニター付ドアホン / 対面キッチン / 食器洗浄機付 / 3口ガスコンロ / 給湯器 (追焚機能付) / 給湯箇所 (浴室・台所・洗面所)

物件名	THE WEAVE MINAMI SEMBA 0801号 室	間取り	1LDK/洋室3.6 LDK14.9 (帖)
アクセス	大阪メトロ御堂筋線 心齋橋駅 徒歩7分 大阪メトロ長堀鶴見緑地線 長堀橋駅 徒歩6分	専有面積 / 向き	52.94㎡ / 北 (角部屋)
所在地	大阪府大阪市中央区南船場2丁目11番22	築年月 / 構造	2024年8月下旬 / 鉄筋コンクリート・8階-13階建
ランドマーク	-	入居 / 契約期間	2024年9月上旬 / 2年
		駐車場	駐車場なし

入居諸条件備考

内覧・契約については、貸主の指定する仲介業者を介して行いますので、所定の仲介手数料が必要となります。 / 契約一時金は契約時に借主より貸主に支払われ返還されないお金です。 / 更新料: 40,000円 / 24時間365日緊急時対応受付物件: 専用部分内の住まいのトラブルは「シャーメゾンライフSUPPORT24」(月額880円税込)へ別途加入要 / 本物件はペット飼育可物件ですが、種類・大きさ・室内での飼育の可否等は問合せ先にご確認下さい。 / 上記入居諸条件以外に、クリーニング特約料 (初回契約時) 44,000円 (税込) / スマートロック設定費用16,500円が必要となります。 / 火災保険への加入が条件となります。 \*ご入居中は、借家人賠償責任保険・個人賠償責任保険が付帯された火災保険へのご加入が必要となります。積水ハウス不動産グループでは、万一の事故の際、グループが連携して迅速に対応できる「シャーメゾンライフGUARD」(\*)へのご加入を推奨しております。 \*保険契約の取扱代理店は、積水ハウス不動産関西(株)および積水ハウス不動産パートナーズ(株)となります。 / 積水ハウス不動産パートナーズの保証人不要プラン『らくらくパートナー』(加入が必要です) [新規契約時] 事務手数料: 33,000円 (税込)、[毎月] 保証料: 月額賃料等の2% / 諸費用及び、契約に要する費用は別途打合せ / 1階部分店舗あり / 更新料: 40,000円

※消費税は10%として計算しています。※掲載されている図面・写真等は、作成方法や撮影方法・時期などにより実際とは異なる場合があります。※家具や車などは、配置のイメージであり、賃貸物件に付属していません (家具家電付き等の表示があるものを除く)。

**ポイントがたまる**  
住んでいるだけでポイントが貯まり、住替え時に家賃が最大3ヶ月分無料に!

**らくらくパートナー**  
気分も手間もお財布も、らくらく。保証人不要のらくらくパートナー

## 積水ハウス不動産関西株式会社 特建賃貸営業所

TEL:06-6440-3781  
FAX: 06-6440-3831

大阪府大阪市北区大淀中1丁目1番30号梅田スカイビルタワーウエスト  
免許番号: 国土交通大臣(13)第2343号  
所属団体: 一般社団法人不動産流通経営協会 / 公益社団法人首都圏不動産公正取引協議会

取引形態  
貸主