

# Sha Maison

積水ハウス品質のお部屋を シャーメゾン ショップ Shop

南海電鉄高野線

我孫子前駅 徒歩9分

## 2LDK アパート

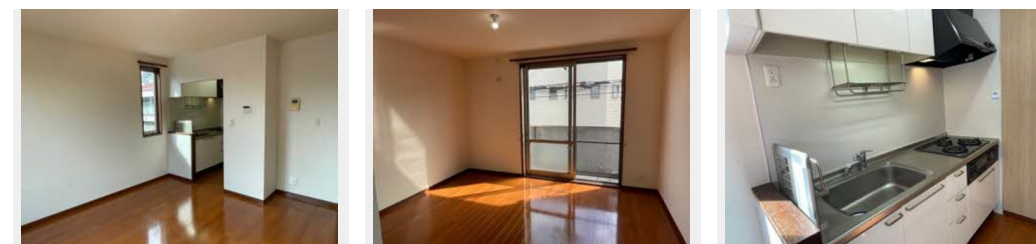
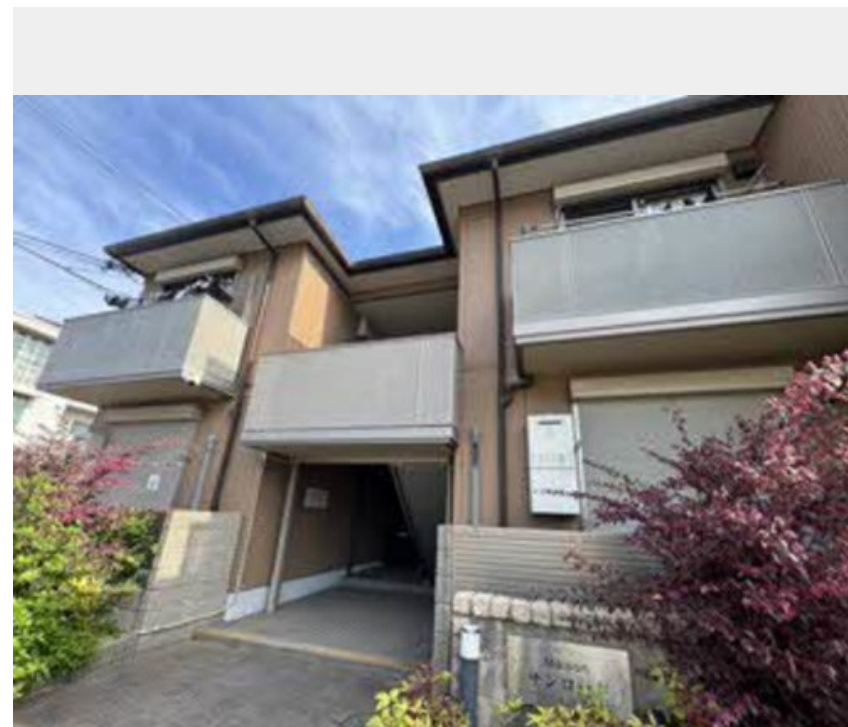
### 家賃 80,000 円

共益費等 4,000 円

敷金 30,000 円

契約一時金 180,000 円

モバイルで見る



積水ハウスの賃貸住宅 シャーメゾン

## Sha Maison

この物件の  
オススメ  
ポイント

積水ハウスのシャーメゾン/南海電鉄高野線「我孫子前」駅まで徒歩9分

### この物件についている こだわり設備

- TVモニター付きインターホン
- 防犯カメラ
- コンロ
- 3口コンロ
- 給湯設備
- 追い焚き給湯
- 浴室乾燥機
- 洗髪洗面台

CATV/インターネット対応/LGBTQフレンドリー/防犯カメラ/高齢者対応可/モニター付ドアホン/独立キッチン/3口フラットコンロ/給湯器(追焚機能付)/浴室乾燥機/洗髪洗面化粧台/クーラースリブ有/バルコニー/バス・トイレ(セパレート)

物件名	メゾン サンロード 0201号室
アクセス	南海電鉄高野線 我孫子前駅 徒歩9分
所在地	大阪府大阪市住吉区遠里小野7丁目3-14
ランドマーク	-

間取り	2LDK/LDK10.9 洋室5.9 洋室5.4 (帖)
専有面積/向き	53.62㎡/南(角部屋)
築年月/構造	2006年10月下旬/軽量鉄骨・2階-2階建
入居/契約期間	2024年5月中旬/2年
駐車場	駐車場空無し

入居諸条件備考

内覧・契約については、貸主の指定する仲介業者を介して行いますので、所定の仲介手数料が必要となります。  
/契約一時金は契約時に借主より貸主に支払われ返還されないお金です。/更新料: 40,000円/24時間  
365日緊急時対応受付物件: 専用部分内の住まいのトラブルは「シャーメゾンライフSUPPORT24」(月額  
880円税込)へ別途加入要/上記入居諸条件以外に、クリーニング特約料(初回契約時) 49,500円(税込)、鍵  
交換費用(初回契約時) 16,500円(税込)が必要です。/火災保険へのご加入が条件となります。\*ご入居中は  
、借家人賠償責任保険・個人賠償責任保険が付帯された火災保険へのご加入が必要となります。積水ハウス不動産  
グループでは、万一の事故の際、グループが連携して迅速に対応できる「シャーメゾンライフGUARD」  
(\* )へのご加入を推奨しております。\*保険契約の取扱代理店は、積水ハウス不動産関西(株)および積水ハウ  
ス不動産パートナーズ(株)となります。/積水ハウス不動産パートナーズの保証人不要プラン『らくらくパート  
ナー』に加入が必要です。[新規契約時]事務手数料: 33,000円(税込)、[毎月]保証料: 月額賃料等  
の2%/諸費用及び、契約に要する費用は別途打合せ/更新料: 40,000円

※消費税は10%として計算しています。※掲載されている図面・写真等は、作成方法や撮影方法・時期などにより実際とは異なる場合があります。※家具や車などは、配置のイメージであり、賃貸物件に付属していません(家具家電付き等の表示があるものを除く)。

**ポイントがたまる**  
住んでいるだけでポイントが貯まり、  
住替え時に家賃が最大3ヶ月分無料に!

**らくらくパートナー**  
気分も手間もお財布も、らくらく。  
保証人不要のらくらくパートナー

## 積水ハウス不動産関西株式会社 大阪賃貸営業所

TEL:06-6440-3801  
FAX: 06-6440-3811

大阪府大阪市北区大淀中1丁目1番30号梅田スカイビルタワーウエスト  
免許番号: 国土交通大臣(13)第2343号  
所属団体: 一般社団法人不動産流通経営協会/公益社団法人首都圏不動産公  
正取引協議会

取引形態  
貸主