

Sha Maison

積水ハウス品質のお部屋を シャーメゾン ショップ Shop

阪神電鉄本線

千船駅 徒歩7分

モバイルで見る



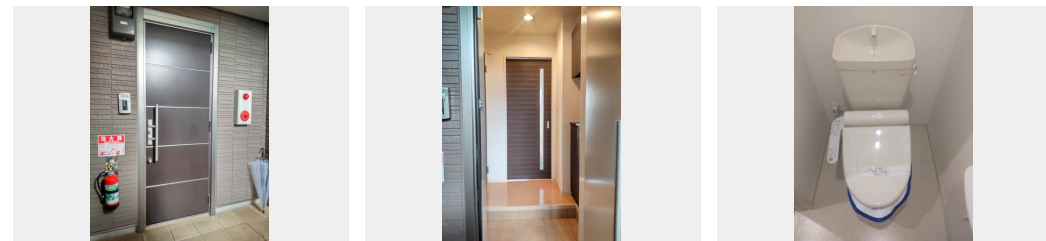
1LDK
マンション

家賃 79,000 円

共益費等 5,000 円

敷金 50,000 円

契約一時金 200,000 円



積水ハウスの賃貸住宅 シャーメゾン

Sha Maison

この物件の
オススメ
ポイント

オートロック/カラーモニタ付ドアホン/高遮音床(シャイド55)/エコジョーズ/対面キッチン/3口ガスコンロ/浴室乾燥機/洗髪洗面化粧台

この物件についている こだわり設備

- 高遮音床システム
- TVモニター付きインターホン
- オートロック
- 警備システム
- 対面キッチン
- コンロ
- 3口コンロ
- 給湯設備
- エコジョーズ
- 浴室乾燥機
- 洗髪洗面台
- 温水洗浄便座

CATV (e o光TV) / オートロック / ゴミ集積場 (敷地内) / 駐輪場 (屋根付き) / 高遮音床システム「SHAI DD55」 / ホームセキュリティ (セントラル警備保障) / 消火器 / LGBTQフレンドリー / カラーモニタ付ドアホン / 電話配管有 / 対面キッチン / 3口ガスコンロ / エコジョーズ / 給湯箇所 (浴室・台所・洗面所) / 24H換気システム / 浴室乾燥機 / 洗髪洗面化粧台 / トイレ (洗浄機能付便座) / エアコン 1台 / 断熱複層ガラス / 雨戸 (シャッタータイプ) / 床下収納庫 (1階のみ) / 自動火災警報器 / 玄関鍵 (①キー②ロック) / 玄関鍵 (オプナス) / パス・トイレ (セパレート)

入居諸条件備考

契約一時金は契約時に借主より貸主に支払われ返還されないお金です。/24時間365日緊急時対応受付物件: 専用部分内の住まいのトラブルは「シャーメゾンライフSUPPORT24」(月額880円税込)にご加入いただきます。/ご入居にかかる諸費用として、クリーニング特約料(初回契約時)33,000円(税込)、鍵交換費用(初回契約時)16,500円(税込)が必要です。/火災保険へのご加入が条件となります。*ご入居中は、借家人賠償責任保険・個人賠償責任保険が付帯された火災保険へのご加入が必要となります。積水ハウス不動産グループでは、万一の事故の際、グループが連携して迅速に対応できる「シャーメゾンライフGUARD」(*)へのご加入を推奨しております。*保険契約の取扱代理店は、積水ハウス不動産関西(株)および積水ハウス不動産パートナーズ(株)となります。/積水ハウス不動産パートナーズの保証人不要プラン『らくらくパートナー』にご加入が必要です。[新規契約時]事務手数料: 33,000円(税込)、[毎月]保証料: 月額賃料等の2%/諸費用及び、契約に要する費用は別途打合せ/更新料: 35,000円

物件名 シャーメゾン ナツエクス 0102号室

間取り 1LDK/洋室5.8 LDK11(帖)

アクセス 阪神電鉄本線 千船駅 徒歩7分

専有面積 / 向き 40.21㎡ / 南東

所在地 大阪府大阪市西淀川区佃2丁目15番7号

築年月 / 構造 2015年1月下旬 / 重量鉄骨・1階-3階建

ランドマーク -

入居 / 契約期間 2024年6月上旬 / 2年

駐車場 駐車場なし

※消費税は10%として計算しています。※掲載されている図面・写真等は、作成方法や撮影方法・時期などにより実際とは異なる場合があります。※家具や車などは、配置のイメージであり、賃貸物件に付属していません(家具家電付き等の表示があるものを除く)。

ポイントがたまる
住んでいるだけでポイントが貯まり、
住替え時に家賃が最大3ヶ月分無料に!

らくらくパートナー
気分も手間もお財布も、らくらく。
保証人不要のらくらくパートナー

有限会社ワン・アップ

TEL:06-6886-2882

FAX: 06-6886-2886

大阪府大阪市淀川区塚本2丁目23番10号末広ビル5階

免許番号: 大阪府知事(5)第048867号

所属団体: 公益社団法人全日本不動産協会 大阪府本部 / 公益社団法人近畿

地区不動産公正取引協議会

取引形態
仲介