

Sha Maison

積水ハウス品質のお部屋を シャーメゾン ショップ Shop

大阪メトロ谷町線

四天王寺前夕陽ヶ丘駅 徒歩8分

モバイルで見る



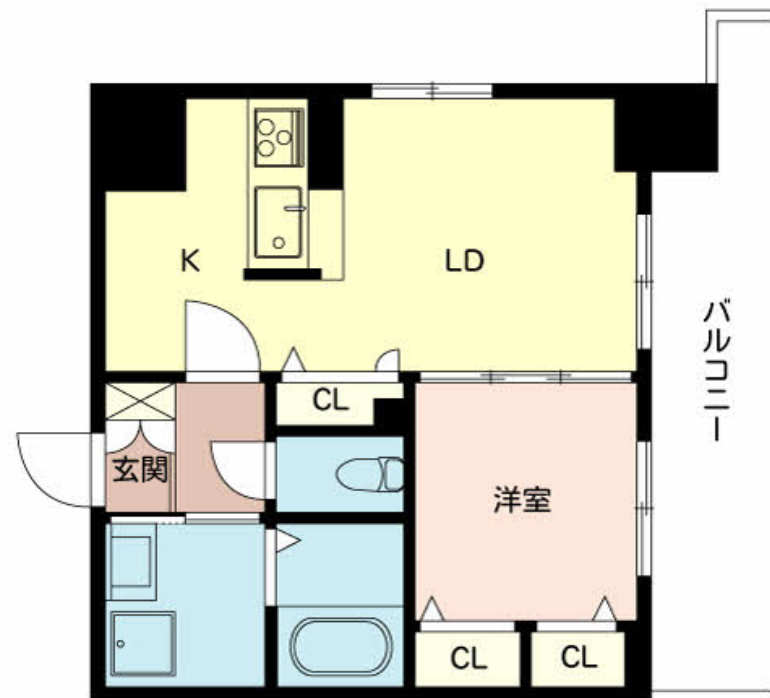
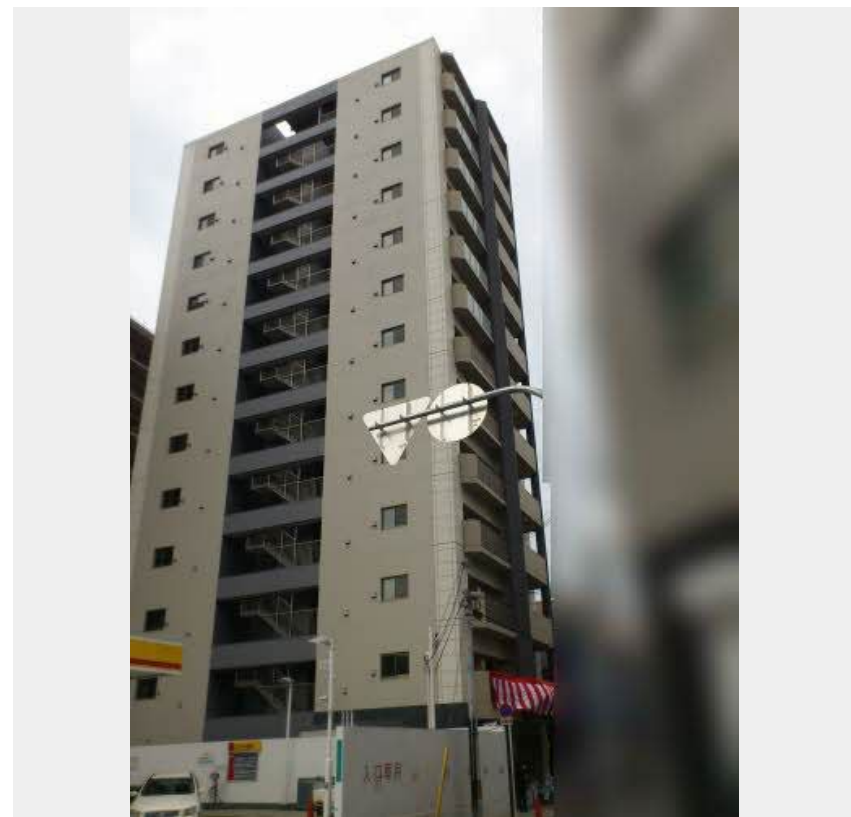
1LDK
マンション

家賃 **86,000 円**

共益費等 6,000 円

敷金 10,000 円

契約一時金 100,000 円



この物件の
オススメ
ポイント

積水ハウス施工の賃貸マンションです。／防犯カメラ、オートロック対応。

この物件についている **こだわり設備**

- インターネット 無料(WiFi付)
- TVモニター付き インターホン
- オートロック
- コンロ
- 給湯設備
- 追い焚き給湯
- 浴室乾燥機
- 洗髪洗面台
- 温水洗浄便座
- エアコン
- フローリング付

BS/CS/光ケーブル対応/オートロック・自動ドア/インターネット無料(Wi-Fi対応) / LGBTQフレンドリー/高齢者対応可/玄関鍵(①キー②ロック) / 玄関鍵(ディンプルキー) / カラーモニター付ドアホン/システムキッチン/2口ガスコンロ/給湯器(追焚機能付)/浴室乾燥機(暖房乾燥)/洗髪洗面化粧台/トイレ(暖房洗浄便座)/エアコン 1台/A P用フローリング/バルコニー/人感センサー付玄関灯



積水ハウスの賃貸住宅 シャーメゾン
Sha Maison

物件名	アンシャンテ夕陽ヶ丘 0305号室	間取り	1LDK/洋室4.4 LDK10.7 (帖)
アクセス	大阪メトロ谷町線 四天王寺前夕陽ヶ丘駅 徒歩8分	専有面積 / 向き	38.4㎡ / 南 (角部屋)
所在地	大阪府大阪市浪速区下寺1丁目3番23号	築年月 / 構造	2012年7月下旬 / 鉄筋コンクリート・3階-13階建
ランドマーク	-	入居 / 契約期間	即時 / 2年
		駐車場	駐車場なし

入居諸条件備考

契約一時金は契約時に借主より貸主に支払われ返還されないお金です。／更新料：30,000円／24時間365日緊急時対応受付物件：専用部分内の住まいのトラブルは「シャーメゾンライフSUPPORT24」(月額880円税込)へ別途加入要／上記入居諸条件以外に、クリーニング特約料(初回契約時) 33,000円(税込)、鍵交換費用(初回契約時) 27,500円(税込)が必要。／火災保険へのご加入が条件となります。＊ご入居中は、借家人賠償責任保険・個人賠償責任保険が付帯された火災保険へのご加入が必要となります。積水ハウス不動産グループでは、万一の事故の際、グループが連携して迅速に対応できる「シャーメゾンライフGUARD」(*)へのご加入を推奨しております。＊保険契約の取扱代理店は、積水ハウス不動産関西(株)および積水ハウス不動産パートナーズ(株)となります。／積水ハウス不動産パートナーズの保証人不要プラン『らくらくパートナー』に加入が必要です。【新規契約時】事務手数料：33,000円(税込)、【毎月】保証料：月額賃料等の2% / 諸費用及び、契約に要する費用は別途打合せ／更新料：30,000円

※消費税は10%として計算しています。※掲載されている図面・写真等は、作成方法や撮影方法・時期などにより実際とは異なる場合があります。＊家具や車などは、配置のイメージであり、賃貸物件に付属していません(家具家電付き等の表示があるものを除く)。

ポイントがたまる
住んでいるだけでポイントが貯まり、住替え時に家賃が最大3ヶ月分無料に!

らくらくパートナー
気分も手間もお財布も、らくらく。保証人不要のらくらくパートナー

ツインホーム株式会社 谷町店
TEL:06-6940-5200
FAX: 06-6940-5202

大阪府大阪市中央区内本町1丁目1-8
免許番号：大阪府知事(5)46704号
所属団体：公益社団法人全日本不動産協会 大阪府本部 / 公益社団法人近畿地区不動産公正取引協議会

取引形態
仲介