

Sha Maison

積水ハウス品質のお部屋を シャーメゾン ショップ Shop

大阪メトロ中央線

阿波座駅 徒歩6分

📱 モバイルで見る



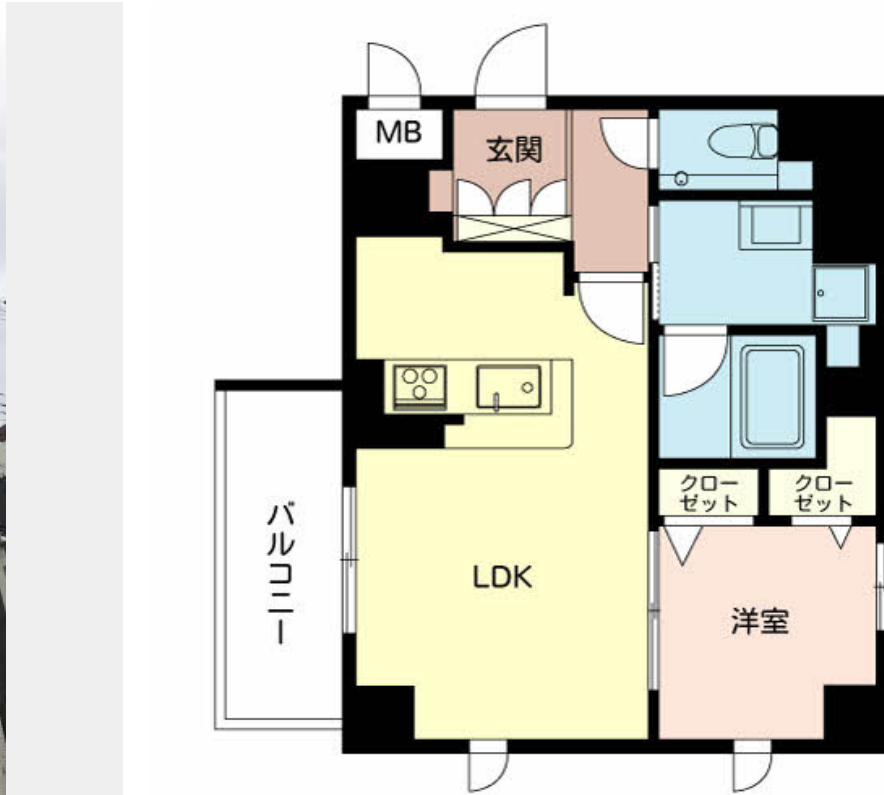
1LDK
マンション

家賃 **150,000 円**

共益費等 8,000 円

敷金 50,000 円

契約一時金 250,000 円



積水ハウスの賃貸住宅 シャーメゾン

Sha Maison

この物件の
オススメ
ポイント

積水ハウスの賃貸マンション。/Osaka Metro中央線「阿波座」駅まで徒歩6分。/共用玄関のオートロック、自動ドア、エレベーター、防犯カメラ、カラーモニタ付ドアホン、「ディンプ・・・」

この物件についている こだわり設備

- 屋内共用廊下タイプ
- インターネット無料(WiFi付)
- エレベーター
- シャーメゾン ガーデンス
- TVモニター付きインターホン
- ペット相談可
- 宅配BOX
- オートロック
- 対面キッチン
- しゃ熱断熱複層ガラス
- 防犯カメラ
- コンロ

CATV (e o光TV) /インターネット対応/インターネット無料 (Wi-Fi対応) /ペット相談可 (室内小型犬) /エレベーター (カメラ設置) /オートロック・自動ドア/宅配BOX/掲示板/シャーメゾンガーデンス/ホテルライク/階段灯/人感センサー付廊下灯/散水柱/ゴミ集積場 (敷地内) /駐車場パイプシャッター/駐輪場 (屋根付き) /防犯カメラ/消火器/外周フェンス/インターロッキング/植栽/LGBTQフレンドリー/高齢者対応可/玄関鍵 (①キー②ロック) /玄関鍵 (ディンプルキー) /玄関鍵 (非接触キー) /カラーモニタ付ドアホン/電話配管有/システムキッチン

物件名 ウェルホームズ韮公園 0803号室
アクセス 大阪メトロ中央線 阿波座駅 徒歩6分
所在地 大阪府大阪市西区京町堀2丁目14番28号
ランドマーク -

間取り 1LDK/洋室4.5 LDK12.8 (帖)
専有面積 / 向き 47.11㎡/東 (角部屋)
築年月 / 構造 2019年8月下旬/鉄筋コンクリート・8階-10階建
入居 / 契約期間 即時/2年
駐車場 駐車場空無し

入居諸条件備考

契約一時金は契約時に借主より貸主に支払われ返還されないお金です。/更新料: 40,000円/24時間365日緊急時対応受付物件: 専用部分内の住まいのトラブルは「シャーメゾンライフSUPPORT24」(月額880円税込)へ別途加入要/本物件はペット飼育可物件ですが、種類・大きさ・室内での飼育の可否等は問合せ先にご確認下さい。/上記入居諸条件以外に、クリーニング特約料 (初回契約時) 44,000円 (税込)、鍵交換費用 (初回契約時) 38,500円 (税込) が必要です。/火災保険へのご加入が条件となります。*ご入居中は、借家人賠償責任保険・個人賠償責任保険が付帯された火災保険へのご加入が必要となります。積水ハウス不動産グループでは、万一の事故の際、グループが連携して迅速に対応できる「シャーメゾンライフGUARD」(*)へのご加入を推奨しております。*保険契約の取扱代理店は、積水ハウス不動産関西(株)および積水ハウス不動産パートナーズ(株)となります。/積水ハウス不動産パートナーズの保証人不要プラン『らくらくパートナー』に加入が必要です。【新規契約時】事務手数料: 33,000円 (税込)、【毎月】保証料: 月額賃料等の2%/諸費用及び、契約に要する費用は別途打合せ/更新料: 40,000円

※消費税は10%として計算しています。※掲載されている図面・写真等は、作成方法や撮影方法・時期などにより実際とは異なる場合があります。※家具や車などは、配置のイメージであり、賃貸物件に付属していません (家具家電付き等の表示があるものを除く)。

ポイントがたまる
住んでいるだけでポイントが貯まり、住替え時に家賃が最大3ヶ月分無料に!

らくらくパートナー
気分も手間もお財布も、らくらく。保証人不要のらくらくパートナー

株式会社幸福ホーム
TEL:06-6932-8100
FAX: 06-6932-8500

関目高殿店
大阪府大阪市城東区成育5丁目23-2-106
免許番号: 大阪府知事(7)第042369号
所属団体: 公益社団法人全日本不動産協会 大阪府本部/公益社団法人近畿地区不動産公正取引協議会

取引形態
仲介