

Sha Maison

積水ハウス品質のお部屋を シャーメゾン ショップ Shop

大分交通バス

バス 照波園 下車 徒歩5分

モバイルで見る



2LDK アパート

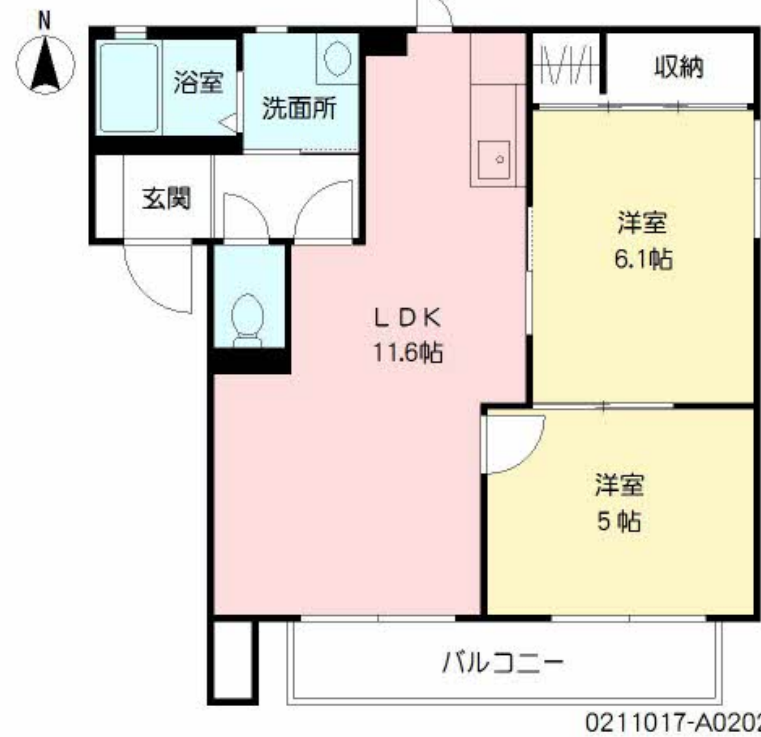
家賃 57,000 円

共益費等 3,500 円

敷金 0 ヶ月

礼金 0 ヶ月

駐車場 無料 礼金 0



0211017-A0202

積水ハウスの賃貸住宅 シャーメゾン

Sha Maison

この物件の
オススメ
ポイント

駐車場 2 台付 ☆ エアコン・温水洗浄便座・TV モニターフォン
設置しています ☆ ドラッグストア コスモス 平田店 まで 徒歩 4 分
290m、セブンイレブン 別府上人ヶ浜店 まで 徒歩 5 分
400m

この物件についている こだわり設備



駐車場あり / L G B T Q フレンドリー / 高齢者対応可 / トイレ / 給湯器 (追焚機能付) / キッチンあり / 風呂 / 洗髪洗面化粧台 / カラーモニター付ドアホン / トイレ (暖房洗浄便座) / 駐車場 2 台可 / バス・トイレ (セパレート) / 洗濯機置場 (室内)

物件名 照波園ホーフ * A棟 A0202号室

アクセス バス、照波園 バス停 徒歩5分
バス、上人小学校前 バス停 徒歩8分

所在地 大分県別府市照波園町

ランドマーク -

間取り 2LDK / L D K 11.6 洋室6.1 洋室5 (帖)

専有面積 / 向き 50.07㎡ / 南

築年月 / 構造 2000年2月下旬 / 軽量鉄骨・2階-2階建

入居 / 契約期間 2024年6月中旬 / 2年

駐車場 駐車場2台無料 / 舗装白線引

入居諸条件備考

シャーメゾンライフSUPPORT 24 (月額880円税込) にご加入いただきます。 / ご入居にかかる諸費用として、クリーニング特約料 66,000円 (税込)、町内会費 毎月 400円が必要。 / 火災保険へのご加入が条件となります。 *ご入居中は、借家人賠償責任保険・個人賠償責任保険が付帯された火災保険へのご加入が必要となります。積水ハウス不動産グループでは、万一の事故の際、グループが連携して迅速に対応できる「シャーメゾンライフGUARD」(*) へのご加入を推奨しております。 *保険契約の取扱代理店は、積水ハウス不動産九州(株) および積水ハウス不動産パートナーズ(株) となります。 / 積水ハウス不動産パートナーズの保証人不要プラン『らくらくパートナー』 に加入が必要です。 [新規契約時] 事務手数料: 33,000円 (税込)、[毎月] 保証料: 月額賃料等の2% / 諸費用及び、契約に要する費用は別途打合せ / 更新料: 10,000円

※消費税は10%として計算しています。 ※掲載されている図面・写真等は、作成方法や撮影方法・時期などにより実際とは異なる場合があります。 ※家具や車などは、配置のイメージであり、賃貸物件に付属していません (家具家電付き等の表示があるものを除く)。

ポイントがたまる
住んでいるだけでポイントが貯まり、
住替え時に家賃が最大3ヶ月分無料に!

らくらくパートナー
気分も手間もお財布も、らくらく。
保証人不要のらくらくパートナー

株式会社ファミリーホーム

TEL:0977-23-3911
FAX: 0977-23-8511

大分県別府市石垣西2丁目1-48
免許番号: 大分県知事免許 (07) 第002268号
所属団体: (公社) 大分県宅地建物取引業協会 / (一社) 九州不動産公正取引協議会

取引形態
仲介