



高田駅 徒歩27分

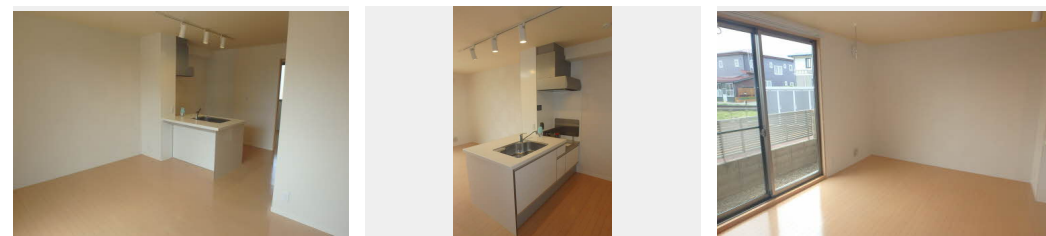
2LDK
アパート

家賃 **68,000 円**

共益費等 4,200 円

敷金 0 円

礼金 80,000 円



積水ハウスの賃貸住宅 シャーメゾン

Sha Maison



★都市ガス物件

この物件についている **こだわり設備**

- 高遮音床システム
- しや熱断熱複層ガラス
- TVモニター付きインターホン
- 対面キッチン
- 給湯設備
- 追い焚き給湯
- 洗髪洗面台
- 室内物干
- 温水洗浄便座
- エアコン
- 間接照明
- 大型収納

駐車場あり/ゴミ集積場(敷地内)/駐輪場/高遮音床システム「SHAIDD55」/植栽/融雪装置/LGBTQフレンドリー/高齢者対応可/玄関鍵(デジタルロック)/モニター付ドアホン/マルチメディア配管有/コミュニケーションキッチン/対面キッチン/給湯器(追焚機能付)/洗髪洗面化粧台/室内物干し/トイレ(洗浄機能付便座)/エアコン/しや熱断熱複層ガラス/スライディングライト/バルコニー/ストッカー/照明器具/バス・トイレ(セパレート)

物件名	シャーメゾン・エヴィデンス C102号室	間取り	2LDK/洋室4.6 洋室6.7 LDK13.1(帖)
アクセス	えちごトキめき鉄道妙高はねうまライン 高田駅 徒歩27分	専有面積 / 向き	54.51㎡ / 南
所在地	新潟県上越市上昭和町	築年月 / 構造	2014年3月 / 軽量鉄骨・1階-2階建
ランドマーク	-	入居 / 契約期間	2024年5月中旬 / 2年
		駐車場	有(別途お問い合わせ下さい)

入居諸条件備考

保証人不要プラン要加入/シャーメゾンライフSUPPORT24要加入/更新料36,000円 デジタルキー設定料7,000円 ハウスクリーニング費78,100円 諸費用2,130円/火災保険へのご加入が条件となります。*ご入居中は、借家人賠償責任保険・個人賠償責任保険が付帯された火災保険へのご加入が必要となります。積水ハウス不動産グループでは、万一の事故の際、グループが連携して迅速に対応できる「シャーメゾンライフGUARD」(*)へのご加入を推奨しております。*保険契約の取扱代理店は、積水ハウス不動産中部(株)および積水ハウス不動産パートナーズ(株)となります。/積水ハウス不動産パートナーズの保証人不要プラン『らくらくパートナー』に加入が必要です。[新規契約時]事務手数料:33,000円(税込)、[毎月]保証料:月額賃料等の2%/諸費用及び、契約に要する費用は別途打合せ/更新料:36,000円

※消費税は10%として計算しています。※掲載されている図面・写真等は、作成方法や撮影方法・時期などにより実際とは異なる場合があります。※家具や車などは、配置のイメージであり、賃貸物件に付属していません(家具家電付き等の表示があるものを除く)。

ポイントがたまる
住んでいるだけでポイントが貯まり、住替え時に家賃が最大3ヶ月分無料に!

太陽不動産 株式会社
TEL:025-524-7651
FAX: 025-523-7340

新潟県上越市栄町7番6号
免許番号:新潟県知事(13)第1633号
所属団体:(公社)新潟県宅地建物取引業協会/(公社)首都圏不動産公正取引協議会/賃貸不動産管理業協会(ほか)

取引形態
仲介