

Sha Maison

積水ハウス品質のお部屋を シャーメゾン ショップ Shop

えちごトキめき鉄道妙高はねうまライン

高田駅 徒歩11分

モバイルで見る



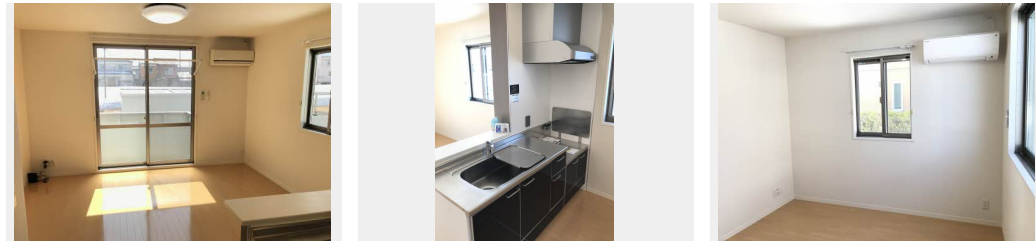
1LDK
アパート

家賃 57,000 円

共益費等 4,200 円

敷金 0 円

礼金 60,000 円



積水ハウスの賃貸住宅 シャーメゾン

Sha Maison

この物件の
オススメ
ポイント

- ★都市ガス & 高効率給湯器エコジョーズ物件
- ★Wi-Fi (CATV) ★宅配BOX ◆駐車場別契約
1台3000円(税別) ※2台目区画あり ◆デジタルロック
- ◆追い焚き機能付き ◆温水洗・・・

この物件についている こだわり設備

- しゃ熱断熱 複層ガラス
- インターネット 無料
- TVモニター付き インターホン
- 対面 キッチン
- 給湯設備
- エコジョーズ
- 追い焚き給湯
- 洗髪洗面台
- 室内物干
- 温水洗浄便座
- エアコン
- 大型収納

駐車場あり/ゴミ集積場(敷地内)/駐輪場(屋根付き)/融雪装置/VHF・UHF・BS/防音(2F床ALC板)/地デジ対応(アンテナ対応)/インターネット対応/インターネット無料/インターネット対応(CATV)/LGBTQフレンドリー/高齢者対応可/トイレ(暖房洗浄便座)/対面キッチン/システムキッチン(鏡面扉)/給湯器(追焚機能付)/エアコン/ストッカー/カラーモニター付ドアホン/化粧幕板/玄関鍵(デジタルロック)/シャワー/洗髪洗面化粧台/しゃ熱断熱複層ガラス/バルコニー/下駄箱/照明器具/火災警報器(煙感知式)/バス・トイレ(セパレート)/エ

物件名	シャーメゾン高田 D102号室	間取り	1LDK/洋室5.8 LDK11.8(帖)
アクセス	えちごトキめき鉄道妙高はねうまライン 高田駅 徒歩11分	専有面積 / 向き	41.2㎡/南
所在地	新潟県上越市寺町2丁目	築年月 / 構造	2011年1月/軽量鉄骨・1階-2階建
ランドマーク	-	入居 / 契約期間	2024年5月下旬/2年
		駐車場	有(別途お問い合わせ下さい)

入居諸条件備考

保証人不要プラン要加入/シャーメゾンライフSUPPORT24要加入/更新料30,000円 デジタルキー設定料7,000円 ハウスクリーニング費68,200円 諸費用1,880円/火災保険へのご加入が条件となります。*ご入居中は、借家人賠償責任保険・個人賠償責任保険が付帯された火災保険へのご加入が必要となります。積水ハウス不動産グループでは、万一の事故の際、グループが連携して迅速に対応できる「シャーメゾンライフGUARD」(*)へのご加入を推奨しております。*保険契約の取扱代理店は、積水ハウス不動産中部(株)および積水ハウス不動産パートナーズ(株)となります。/積水ハウス不動産パートナーズの保証人不要プラン『らくらくパートナー』に加入が必要です。【新規契約時】事務手数料:33,000円(税込)、【毎月】保証料:月額賃料等の2%/諸費用及び、契約に要する費用は別途打合せ/更新料:30,000円

※消費税は10%として計算しています。※掲載されている図面・写真等は、作成方法や撮影方法・時期などにより実際とは異なる場合があります。※家具や車などは、配置のイメージであり、賃貸物件に付属していません(家具家電付き等の表示があるものを除く)。

ポイントがたまる
住んでいるだけでポイントが貯まり、
住替え時に家賃が最大3ヶ月分無料に!

上越宅地販売株式会社

TEL:0255-22-3838

FAX: 0255-23-5591

新潟県上越市南高田町1-2

免許番号:新潟県知事免許(9)第3372号

所属団体:(公社)新潟県宅地建物取引業協会/(公社)首都圏不動産公正

取引協議会

取引形態
仲介