

Sha Maison

積水ハウス品質のお部屋を シャーメゾン ショップ Shop

近鉄大阪線

二上駅 徒歩15分

モバイルで見る



2LDK
アパート

家賃 **80,000 円**

共益費等 **3,000 円**

敷金 **30,000 円**

契約一時金 **100,000 円**



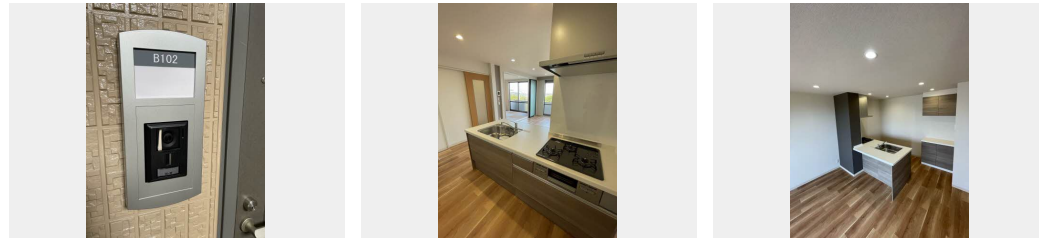
この物件の
**オススメ
ポイント**

☆積水ハウスのシャーメゾン/☆対面キッチンなら小さな子供から目を離さずに料理も洗い物もできるんです
/☆Wi-Fi付インターネットが無料でご利用いただけます

この物件についている **こだわり設備**

- 宅配BOX
- インターネット 無料(WiFi付)
- 動画視聴サービス
- TVモニター付きインターホン
- 対面キッチン
- 給湯設備
- 追い焚き給湯
- 洗髪洗面台
- 温水洗浄便座
- エアコン

駐車場あり/共聴アンテナ/駐輪場(屋根付き)/消火器/植栽/外灯/インターネット対応/インターネット無料(Wi-Fi対応)/動画視聴サービス/ゴミ集積場(敷地内)/宅配BOX/LGBTQフレンドリー/高齢者対応可/対面キッチン/給湯器(追焚機能付)/給湯器(ガス)/洗髪洗面化粧台/クーラースリブ有/バルコニー/カラーモニタ付ドアホン/トイレ(暖房洗浄便座)/エアコン 1台/バス・トイレ(セパレート)



積水ハウスの賃貸住宅 シャーメゾン
Sha Maison

物件名	サンハイツ旭 B102号室	間取り	2LDK/LDK13.7 和室6.4 洋室6.1 (帖)
アクセス	近鉄大阪線 二上駅 徒歩15分 JR和歌山線 志都美駅 徒歩16分	専有面積 / 向き	61.6㎡ / 東 (角部屋)
所在地	奈良県香芝市旭ヶ丘3丁目15番地3	築年月 / 構造	2003年5月下旬 / 軽量鉄骨・1階-2階建
ランドマーク	-	入居 / 契約期間	即時 / 2年
		駐車場	駐車場空あり / 月5500円

入居諸条件備考

内覧・契約については、貸主の指定する仲介業者を介して行いますので、所定の仲介手数料が必要となります。
/ 契約一時金は契約時に借主より貸主に支払われ返還されないお金です。/ 更新料: 30,000円 / 24時間
365日緊急時対応受付物件: 専用部分内の住まいのトラブルは「シャーメゾンライフSUPPORT 24」(月額
880円税込)へ別途加入要/上記入居諸条件以外に、クリーニング特約料(初回契約時) 33,000円(税込)、鍵
交換費用(初回契約時) 22,000円(税込)が必要です。/ 火災保険への加入が条件となります。*ご入居中は、
借家人賠償責任保険・個人賠償責任保険が付帯された火災保険への加入が必要となります。積水ハウス不動産
グループでは、万一の事故の際、グループが連携して迅速に対応できる「シャーメゾンライフGUARD」
(*)へのご加入を推奨しております。*保険契約の取扱代理店は、積水ハウス不動産関西(株)および積水ハウ
ス不動産パートナーズ(株)となります。/ 積水ハウス不動産パートナーズの保証人不要プラン『らくらくパート
ナー』に加入が必要です。【新規契約時】事務手数料: 33,000円(税込)、【毎月】保証料: 月額賃料等
の2% / 諸費用及び、契約に要する費用は別途打合せ/更新料: 30,000円

※消費税は10%として計算しています。※掲載されている図面・写真等は、作成方法や撮影方法・時期などにより実際とは異なる場合があります。※家具や車などは、配置のイメージであり、賃貸物件に付属していません(家具家電付き等の表示があるものを除く)。

ポイントがたまる
住んでいるだけでポイントが貯まり、
住替え時に家賃が最大3ヶ月分無料に!

らくらくパートナー
気分も手間もお財布も、らくらく。
保証人不要のらくらくパートナー

積水ハウス不動産関西株式会社 やまと賃貸営業所

TEL:0744-20-0112
FAX: 0744-22-5210

奈良県橿原市内膳町1丁目1番46号フォレストヒルズ八木駅前2階
免許番号: 国土交通大臣(13)第2343号
所属団体: 一般社団法人不動産流通経営協会 / 公益社団法人首都圏不動産公
正取引協議会

取引形態
貸主