

# Sha Maison

積水ハウス品質のお部屋を シャーメゾン ショップ Shop

近鉄橿原線

西ノ京駅 徒歩9分

📱 モバイルで見る



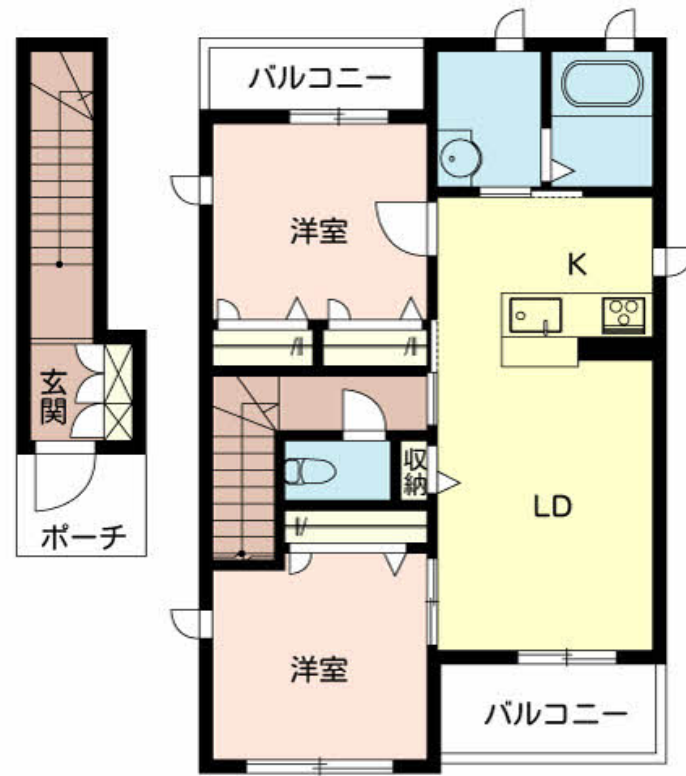
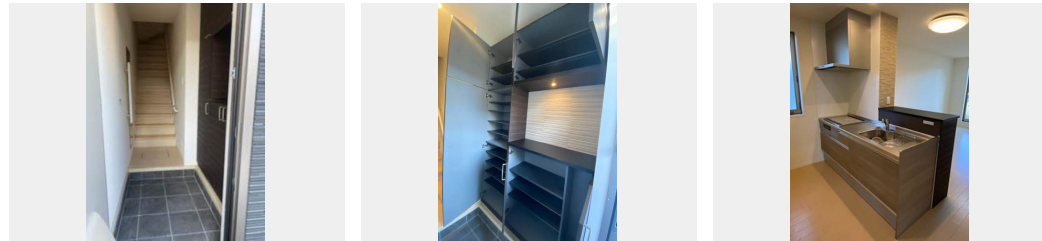
**2LDK**  
アパート

家賃 **82,000 円**

共益費等 4,500 円

敷金 30,000 円

契約一時金 150,000 円



積水ハウスの賃貸住宅 シャーメゾン  
**Sha Maison**

この物件の  
**オススメ  
ポイント**

／1・2階共に玄関は1階にある戸建て感覚。／植栽豊かな外構で玄関までのアプローチが綺麗。／玄関のカラーモニタ付ドアホン、防犯カメラ、「1キー・2ロック」、1階はシャッタータイプの雨・・・

この物件についている **こだわり設備**

- 高遮音床システム
- TVモニター付きインターホン
- 防犯カメラ
- ペット相談可
- 対面キッチン
- コンロ
- IHクッキングヒーター
- オール電化
- 浴室乾燥機
- 洗髪洗面台
- 温水洗浄便座
- エアコン

駐車場あり／TVアンテナ／BS／ペット相談可（室内中型犬）／オール電化／ゴミ集積場（敷地内）／駐輪場（屋根無し）／高遮音床システム「SHAIDD55」／防犯カメラ／LGBTQフレンドリー／高齢者対応可／玄関鍵（①キー②ロック）／玄関鍵（オプナス）／カラーモニタ付ドアホン／システムキッチン／対面キッチン／IHクッキングヒーター／エコキュート（フルオート）／給湯箇所（浴室・台所・洗面所）／バス・トイレ（セパレート）／ユニットバス1318／24H換気システム／浴室乾燥機（乾燥のみ）／洗髪洗面化粧台／洗濯機置場（室外）／物干し／トイレ（暖房洗浄便座）

物件名 薬師郷 C201号室  
アクセス 近鉄橿原線 西ノ京駅 徒歩9分  
所在地 奈良県奈良市西ノ京町174番  
ランドマーク -

間取り 2LDK／洋室5.5 洋室5.4 LDK12 (帖)  
専有面積 / 向き 57.17㎡ / 南 (角部屋)  
築年月 / 構造 2017年9月下旬 / 軽量鉄骨・2階-2階建  
入居 / 契約期間 即時 / 2年  
駐車場 駐車場空あり / ～月5500円 駐車場敷金別途要

入居諸条件備考

契約一時金は契約時に借主より貸主に支払われ返還されないお金です。／更新料：40,000円／24時間365日緊急時対応受付物件：専用部分内の住まいのトラブルは「シャーメゾンライフSUPPORT24」（月額880円税込）へ別途加入要／本物件はペット飼育可物件ですが、種類・大きさ・室内での飼育の可否等は問合せ先にご確認下さい。／上記入居諸条件以外に、クリーニング特約料（初回契約時）44,000円（税込）、鍵交換費用（初回契約時）11,000円（税込）が必要です。／火災保険へのご加入が条件となります。＊ご入居中は、借家人賠償責任保険・個人賠償責任保険が付帯された火災保険へのご加入が必要となります。積水ハウス不動産グループでは、万一の事故の際、グループが連携して迅速に対応できる「シャーメゾンライフGUARD」（\*）へのご加入を推奨しております。＊保険契約の取扱代理店は、積水ハウス不動産関西（株）および積水ハウス不動産パートナーズ（株）となります。／積水ハウス不動産パートナーズの保証人不要プラン『らくらくパートナー』に加入が必要です。【新規契約時】事務手数料：33,000円（税込）、【毎月】保証料：月額賃料等の2％／諸費用及び、契約に要する費用は別途打合せ／更新料：40,000円

※消費税は10%として計算しています。※掲載されている図面・写真等は、作成方法や撮影方法・時期などにより実際とは異なる場合があります。＊家具や車などは、配置のイメージであり、賃貸物件に付属していません（家具家電付き等の表示があるものを除く）。

**ポイントがたまる**  
住んでいるだけでポイントが貯まり、住替え時に家賃が最大3ヶ月分無料に!

**らくらくパートナー**  
気分も手間もお財布も、らくらく。保証人不要のらくらくパートナー

正木商事株式会社 尼ヶ辻店  
TEL:0742-36-1234  
FAX: 0742-36-5445

奈良県奈良市三条大路5丁目2-40  
免許番号：奈良県知事（14）第968号  
所属団体：公益社団法人奈良県宅建物取引業協会／公益社団法人近畿地区不動産公正取引協議会

取引形態  
仲介