

Sha Maison

積水ハウス品質のお部屋を シャーメゾン ショップ Shop

J R 桜井線

京終駅 徒歩9分

モバイルで見る



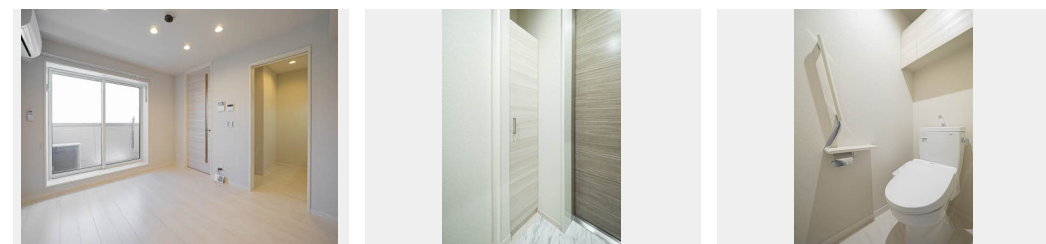
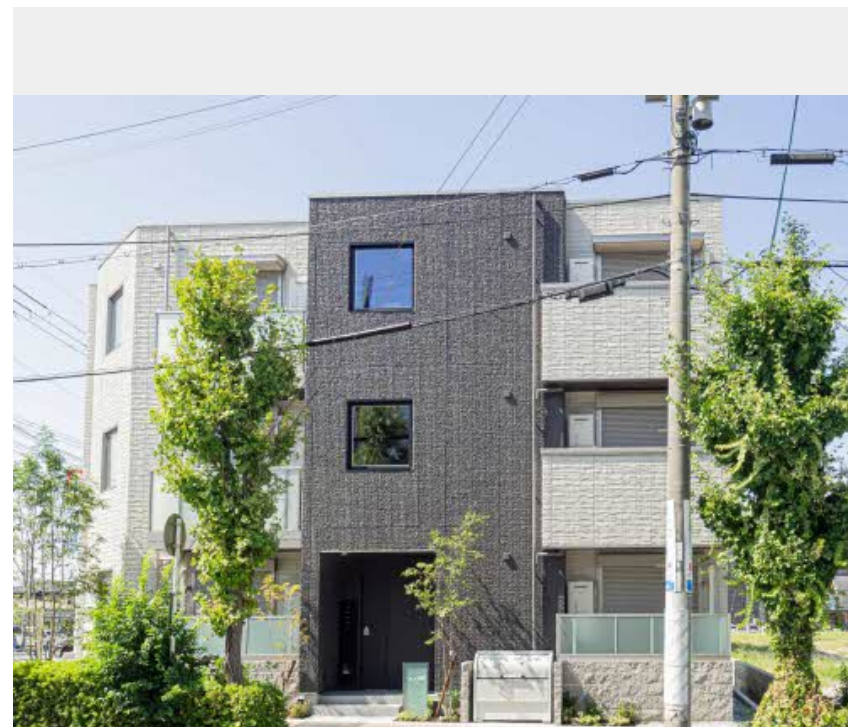
1K
マンション

家賃 70,000 円

共益費等 6,500 円

敷金 10,000 円

契約一時金 50,000 円



積水ハウスの賃貸住宅 シャーメゾン

Sha Maison

この物件の
オススメ
ポイント

オートロック、電子錠物件です。／ペット飼育可（室内小型犬1匹または猫2匹まで）。／本物件は省エネルギー性能に優れたZEH物件です。高断熱性能と省エネ設備を採用し光熱費を削減します。・・・

この物件についている こだわり設備

- 屋内共用廊下タイプ
- 高遮音床システム
- BELS
- ZEH
- 宅配BOX
- 太陽光発電
- インターネット無料(WiFi付)
- IOT対応
- TVモニター付きインターホン
- オートロック
- 防犯カメラ
- ペット相談可

駐車場あり／CATV／インターネット対応／インターネット無料(Wi-Fi対応)／ペット相談可(犬・猫可)／オートロック・自動ドア／宅配BOX／掲示板／ホテルライク／太陽光発電／ZEH(ネット・ゼロ・エネルギー・ハウス)／ゴミ集積場(敷地内)／駐輪場(屋根付き)／高遮音床システム「SHAI DD55」／防犯カメラ／消火器／LGBTQフレンドリー／IOT対応／カラーモニター付ドアホン／電話配管有／システムキッチン／3口コンロ(2口IH+ラジエント)／給湯器(追焚機能付)／エコジョーズ／給湯箇所(浴室・台所・洗面所)／バス・トイレ(セパレート)／24H換気シ

物件名 L a L a 白鳥 0202号室
アクセス J R 桜井線 京終駅 徒歩9分
近鉄奈良線 近鉄奈良駅 徒歩17分
所在地 奈良県奈良市西木辻町 2 0 0 番地の 1 7
ランドマーク -

間取り 1K／洋室6.6 K2.1(帖)
専有面積 / 向き 26.78㎡ / 東(角部屋)
築年月 / 構造 2023年9月下旬 / 重量鉄骨・2階-3階建
入居 / 契約期間 2024年5月上旬 / 2年
駐車場 駐車場空有り / 月2200円

入居諸条件備考

内覧・契約については、貸主の指定する仲介業者を介して行いますので、所定の仲介手数料が必要となります。／／契約一時金は契約時に借主より貸主に支払われ返還されないお金です。／更新料：30,000円／24時間365日緊急時対応受付物件：専用部分内の住まいのトラブルは「シャーメゾンライフSUPPORT24」(月額880円税込)へ別途加入要／本物件はペット飼育可物件ですが、種類・大きさ・室内での飼育の可否等は問合せ先にご確認下さい。／上記入居諸条件以外に、クリーニング特約料(初回契約時)33,000円(税込) スマートロック設定費用16,500円が必要。／火災保険へのご加入が条件となります。＊ご入居中は、借家人賠償責任保険・個人賠償責任保険が付帯された火災保険へのご加入が必要です。積水ハウス不動産グループでは、万一の事故の際、グループが連携して迅速に対応できる「シャーメゾンライフGUARD」(*)へのご加入を推奨しております。＊保険契約の取扱代理店は、積水ハウス不動産関西(株)および積水ハウス不動産パートナーズ(株)となります。／積水ハウス不動産パートナーズの保証人不要プラン『らくらくパートナー』に加入が必要です。【新規契約時】事務手数料：33,000円(税込)、【毎月】保証料：月額賃料等の2%／諸費用及び、契約に要する費用は別途打合せ／更新料：30,000円

※消費税は10%として計算しています。※掲載されている図面・写真等は、作成方法や撮影方法・時期などにより実際とは異なる場合があります。＊家具や車などは、配置のイメージであり、賃貸物件に付属していません(家具家電付き等の表示があるものを除く)。

ポイントがたまる
住んでいるだけでポイントが貯まり、
住替え時に家賃が最大3ヶ月分無料に!

らくらくパートナー
気分も手間もお財布も、らくらく。
保証人不要のらくらくパートナー

積水ハウス不動産関西株式会社 奈良賃貸営業所

TEL:0742-52-2300
FAX: 0742-52-2301

奈良県奈良市西大寺南町4-1 JHS西大寺ビル2階
免許番号：国土交通大臣(13)第2343号
所属団体：一般社団法人不動産流通経営協会／公益社団法人首都圏不動産公正取引協議会

取引形態
貸主