

Sha Maison

積水ハウス品質のお部屋を シャーメゾン ショップ Shop

近鉄京都線

平城駅 徒歩13分

📱 モバイルで見る



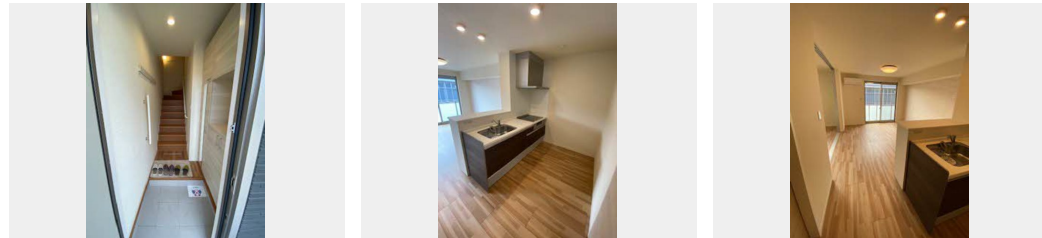
3LDK
アパート

家賃 **85,000 円**

共益費等 6,000 円

敷金 30,000 円

契約一時金 180,000 円



積水ハウスの賃貸住宅 シャーメゾン
Sha Maison

この物件のオススメポイント
すべての住戸の玄関を1階に設けて、プライバシーを高めています。／玄関のカラーモニタ付ドアホンの採用、1・2階ともにシャッタータイプの雨戸などセキュリティに配慮しています。窓は高断熱・・・

- この物件についている こだわり設備**
- 高遮音床システム
 - インターネット無料(WiFi付)
 - TVモニター付きインターホン
 - 対面キッチン
 - コンロ
 - 3口コンロ
 - IHクッキングヒーター
 - 給湯設備
 - エコジョーズ
 - 浴室乾燥機
 - 洗髪洗面台
 - 温水洗浄便座

駐車場あり／CATV (e光TV)／インターネット対応／インターネット無料 (Wi-Fi対応)／ゴミ集積場 (敷地内)／駐輪場 (屋根付き)／高遮音床システム「SHAI DD55」／LGBTQフレンドリー／高齢者対応可／玄関鍵 (オプナス)／カラーモニタ付ドアホン／対面キッチン／3口コンロ (2口IH+ラジエント)／エコジョーズ／給湯箇所 (浴室・台所・洗面所)／ユニットバス1418／24H換気システム／浴室乾燥機／洗髪洗面化粧台／トイレ (暖房洗浄便座)／エアコン 1台／断熱複層ガラス／フローリング／雨戸 (シャッタータイプ)／人感センサー付玄関灯

物件名	Felice 0202号室
アクセス	近鉄京都線 平城駅 徒歩13分
所在地	奈良県奈良市山陵町1025-1
ランドマーク	-

間取り	3LDK／洋室6.8 洋室6.2 洋室6.1 LDK13 (帖)
専有面積 / 向き	72.95㎡ / 南
築年月 / 構造	2017年9月中旬 / 軽量鉄骨・2階-2階建
入居 / 契約期間	即時 / 2年
駐車場	駐車場空有り / 月5500円

入居諸条件備考
契約一時金は契約時に借主より貸主に支払われ返還されないお金です。／更新料：50,000円／24時間365日緊急時対応受付物件：専用部分内の住まいのトラブルは「シャーメゾンライフSUPPORT24」(月額880円税込)へ別途加入要／上記入居諸条件以外に、クリーニング特約料(初回契約時)55,000円(税込)、鍵交換費用(初回契約時)11,000円(税込)が必要です。／火災保険へのご加入が条件となります。＊ご入居中は、借家人賠償責任保険・個人賠償責任保険が付帯された火災保険へのご加入が必要となります。積水ハウス不動産グループでは、万一の事故の際、グループが連携して迅速に対応できる「シャーメゾンライフGUARD」(*)へのご加入を推奨しております。＊保険契約の取扱代理店は、積水ハウス不動産関西(株)および積水ハウス不動産パートナーズ(株)となります。／積水ハウス不動産パートナーズの保証人不要プラン『らくらくパートナー』に加入が必要です。【新規契約時】事務手数料：33,000円(税込)、【毎月】保証料：月額賃料等の2%／諸費用及び、契約に要する費用は別途打合せ／更新料：50,000円

※消費税は10%として計算しています。※掲載されている図面・写真等は、作成方法や撮影方法・時期などにより実際とは異なる場合があります。※家具や車などは、配置のイメージであり、賃貸物件に付属していません(家具家電付き等の表示があるものを除く)。

ポイントがたまる
住んでいるだけでポイントが貯まり、住替え時に家賃が最大3ヶ月分無料に!

らくらくパートナー
気分も手間もお財布も、らくらく。保証人不要のらくらくパートナー

株式会社丸和不動産
TEL:0742-33-0011
FAX: 0742-33-0533

西大寺店
奈良県奈良市西大寺本町1-6
免許番号：奈良県知事(15)第63号
所属団体：公益社団法人奈良県宅建物取引業協会／公益社団法人近畿地区不動産公正取引協議会

取引形態
仲介