

Sha Maison

積水ハウス品質のお部屋を シャーメゾン ショップ Shop

長崎県交通局バス

バス 農高前 下車 徒歩8分

モバイルで見る



2LDK アパート

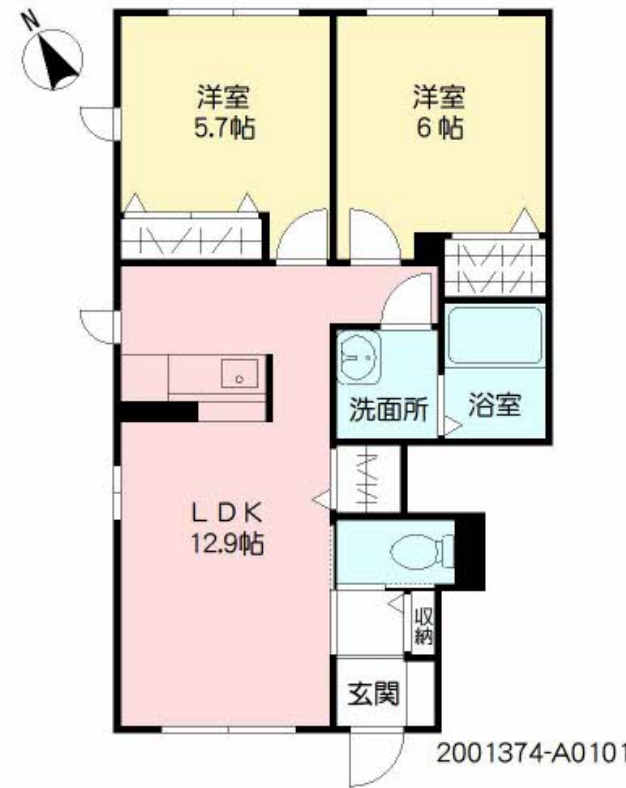
家賃 69,000 円

共益費等 3,500 円

敷金 0 円

礼金 145,000 円

駐車場 無料



積水ハウスの賃貸住宅 シャーメゾン

Sha Maison

この物件の
オススメ
ポイント

住んでみてその良さが分かる積水ハウスのシャーメゾン☆ゆりのある一人暮らしをしたい方、おすすめですよ！もちろん新婚さんにもおすすめですよ！新婚さんやカップルの新生活にぴったりの広さで・・・

この物件についている こだわり設備

- しゃ熱断熱 複層ガラス
- TVモニター付き インターホン
- 防犯ガラス
- 対面キッチン
- 給湯設備
- 追い焚き給湯
- 浴室乾燥機
- 洗髪洗面台
- 温水洗浄便座
- エアコン
- 無料 駐車場無料
- P 2台可 駐車場2台可

駐車場あり/マルチメディア配管有/24H換気システム/駐輪場(屋根付き)/LGBTQフレンドリー/高齢者対応可/玄関鍵(①キー②ロック)/トイレ/給湯器(追焚機能付)/対面キッチン/給湯箇所(浴室・台所・洗面所)/風呂/浴室乾燥機(暖房乾燥)/洗髪洗面化粧台/モニタ付ドアホン/トイレ(暖房洗浄便座)/エアコン/防犯ガラス(合せガラス)/バルコニー/下駄箱/駐車場2台可/ピクチャーレール/バス・トイレ(セパレート)/洗濯機置場(室内)/しゃ熱断熱複層ガラス

物件名 シャーメゾン YTY A棟 A0101号室

間取り 2LDK/LDK12.9 洋室6 洋室5.7(帖)

アクセス バス、農高前 バス停 徒歩8分

専有面積/向き 54.61㎡/南西

所在地 長崎県諫早市西郷町

築年月/構造 2013年7月下旬/軽量鉄骨・1階-2階建

ランドマーク ●マックスバリュ諫早中央店/距離650m

入居/契約期間 2024年6月上旬/2年

駐車場 駐車場2台無料/舗装白線引

入居諸条件備考

シャーメゾンライフSUPPORT24(月額880円税込)にご加入いただきます。/ご入居にかかる諸費用として、クリーニング特約料 77,000円(税込)が必要です。/火災保険へのご加入が条件となります。*ご入居中は、借家人賠償責任保険・個人賠償責任保険が付帯された火災保険へのご加入が必要となります。積水ハウス不動産グループでは、万が一の事故の際、グループが連携して迅速に対応できる「シャーメゾンライフGUARD」(*)へのご加入を推奨しております。*保険契約の取扱代理店は、積水ハウス不動産九州(株)および積水ハウス不動産パートナーズ(株)となります。/積水ハウス不動産パートナーズの保証人不要プラン『らくらくパートナー』に加入が必要です。[新規契約時]事務手数料:33,000円(税込)、[毎月]保証料:月額賃料等の2%/諸費用及び、契約に要する費用は別途打合せ/更新料:30,000円

※消費税は10%として計算しています。※掲載されている図面・写真等は、作成方法や撮影方法・時期などにより実際とは異なる場合があります。※家具や車などは、配置のイメージであり、賃貸物件に付属していません(家具家電付き等の表示があるものを除く)。

ポイントがたまる
住んでいるだけでポイントが貯まり、住替え時に家賃が最大3ヶ月分無料に!

らくらくパートナー
気分も手間もお財布も、らくらく。保証人不要のらくらくパートナー

大家不動産株式会社
TEL:0957-25-2525
FAX: 0957-25-0105

本店

長崎県諫早市馬渡町7-2
免許番号:長崎県知事免許 (09)第002366号
所属団体:(公社)長崎県宅地建物取引業協会/(一社)九州不動産公正取引協議会

取引形態
仲介