

Sha Maison

積水ハウス品質のお部屋を シャーメゾン ショップ Shop

J R 飯田線

宮田駅 徒歩13分

モバイルで見る



2K
アパート

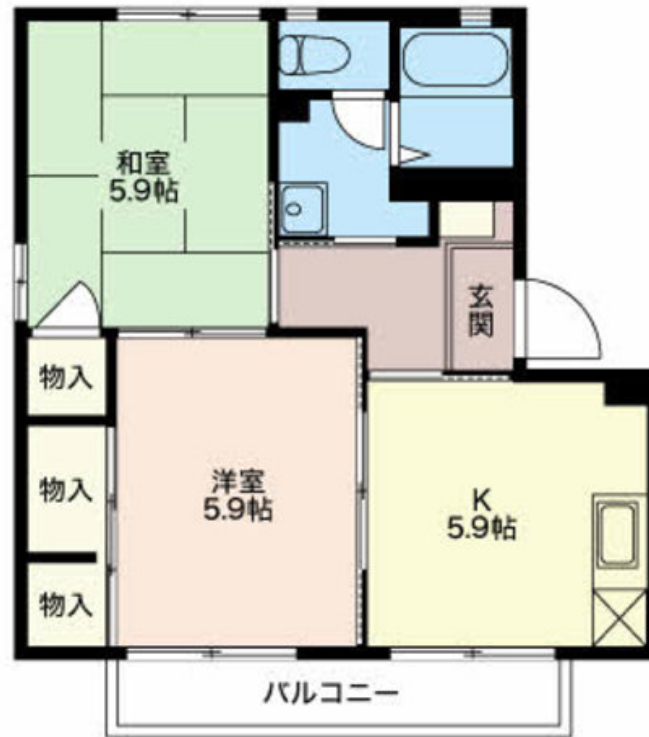
家賃 **39,000 円**

共益費等 **3,900 円**

敷金 **0 円**

礼金 **0 円**

礼金 **0**



積水ハウスの賃貸住宅 シャーメゾン

Sha Maison

この物件の
オススメ
ポイント

インターネット無料です☆（2021年12月設置）エアコン1台付です。／追焚機能・シャワートイレ・室内物干し付き
☆／浴室暖房乾燥機付きです☆／TVドアホン付き☆／駐車場2台駐車可能で・・・

この物件についている **こだわり設備**

- インターネット 無料(WiFi付)
- TVモニター付き インターホン
- 給湯設備
- 追い焚き給湯
- 浴室乾燥機
- 洗髪洗面台
- 室内物干
- 温水洗浄便座
- エアコン

駐車場あり／防音（2F床ALC板）／階段灯／外周フェンス／BS／CS／インターネット無料（Wi-Fi対応）／LGBTQフレンドリー／高齢者対応可／火災警報器（煙感知式）／バルコニー／トイレ（暖房機能付便座）／洗髪洗面化粧台／エアコン／給湯器（追焚機能付）／電話配管有／シャワー／下駄箱／室内物干し／モニター付ドアホン／トイレ（洗浄機能付便座）／浴室乾燥機（暖房乾燥）／バス・トイレ（セパレート）／玄関鍵（ディンプルキー）

物件名 フレグランス飯島 B102号室
アクセス J R 飯田線 宮田駅 徒歩13分
所在地 長野県上伊那郡宮田村
ランドマーク -

間取り 2K／洋室5.9 和室5.9 K5.9 (帖)
専有面積 / 向き 43.54㎡ / 南
築年月 / 構造 1995年11月 / 軽量鉄骨・1階-2階建
入居 / 契約期間 即時 / 2年
駐車場 有 (別途お問い合わせ下さい)

入居諸条件備考

保証人不要プラン要加入／シャーメゾンライフSUPPORT24要加入／更新料25,000円 鍵交換料18,700円
ハウスクリーニング費68,200円 諸費用2,010円／火災保険へのご加入が条件となります。*ご入居中は、借家人賠償責任保険・個人賠償責任保険が付帯された火災保険へのご加入が必要となります。積水ハウス不動産グループでは、万一の事故の際、グループが連携して迅速に対応できる「シャーメゾンライフGUARD」(*)へのご加入を推奨しております。*保険契約の取扱代理店は、積水ハウス不動産中部(株)および積水ハウス不動産パートナーズ(株)となります。／積水ハウス不動産パートナーズの保証人不要プラン『らくらくパートナー』に加入が必要です。【新規契約時】事務手数料：33,000円(税込)、【毎月】保証料：月額賃料等の2%／諸費用及び、契約に要する費用は別途打合せ／駐車料2,200円(税込)／更新料：25,000円

※消費税は10%として計算しています。※掲載されている図面・写真等は、作成方法や撮影方法・時期などにより実際とは異なる場合があります。※家具や車などは、配置のイメージであり、賃貸物件に付属しておりません（家具家電付き等の表示があるものを除く）。

ポイントがたまる
住んでいるだけでポイントが貯まり、住替え時に家賃が最大3ヶ月分無料に!

株式会社織井不動産
TEL:0265-82-2972
FAX: 0265-82-3036

長野県駒ヶ根市上穂栄町25-26
免許番号：長野県知事免許(10)第2927号
所属団体：(公社)長野県宅地建物取引業協会 / (公社)首都圏不動産公正取引協議会 / (一社)全国賃貸不動産管理業協会 ほか

取引形態
仲介