

Sha Maison

積水ハウス品質のお部屋を シャーメゾン ショップ Shop

J R小海線

太田部駅 徒歩6分

モバイルで見る



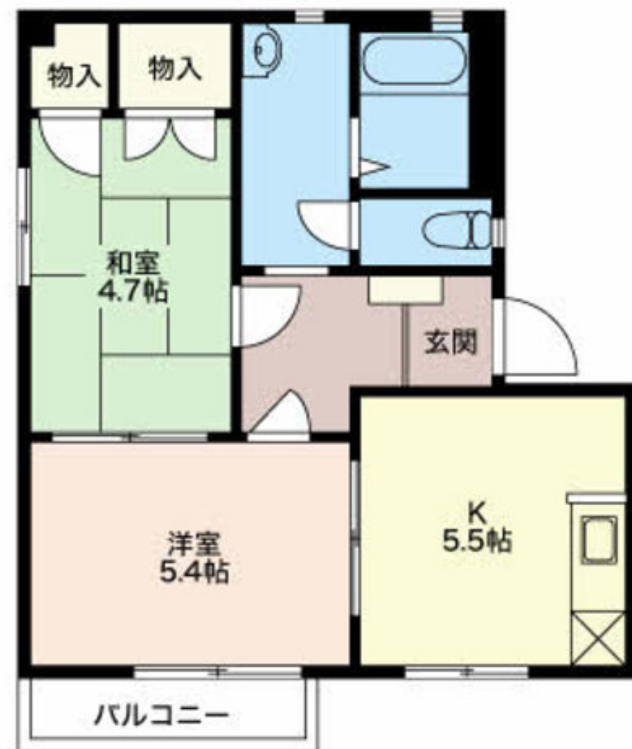
2K
アパート

家賃 46,000 円

共益費等 4,000 円

敷金 0 円

礼金 30,000 円



積水ハウスの賃貸住宅 シャーメゾン

Sha Maison

この物件の
オススメ
ポイント

追い焚き給湯器、全室照明付き J R太田部駅徒歩約6分 是非一度ご覧下さい

この物件についている こだわり設備



駐車場あり / L G B T Qフレンドリー / 高齢者対応可 / 給湯器 (追い焚き機能付) / 火災警報器 (煙感知式) / バルコニー / 下駄箱 / 電話配管有 / 洗髪洗面化粧台 / シャワー / 玄関鍵 (ディンプルキー) / 照明器具 / トイレ (洗浄機能付便座) / エアコン / 照明器具 (LED)

物件名 フレグランスM I Z U K I N202号室

アクセス J R小海線 太田部駅 徒歩6分

所在地 長野県佐久市太田部

ランドマーク -

間取り 2K / 洋室5.4 和室4.7 K5.5 (帖)

専有面積 / 向き 40.01㎡ / 南

築年月 / 構造 1995年3月 / 軽量鉄骨・2階-2階建

入居 / 契約期間 2024年6月上旬 / 2年

駐車場 有 (別途お問い合わせ下さい)

入居諸条件備考

保証人不要プラン要加入 / シャーメゾンライフSUPPORT24要加入 / 更新料25,000円 鍵交換料13,200円
ハウスクリーニング費68,200円 諸費用1,380円 / 火災保険へのご加入が条件となります。*ご入居中は、借家人賠償責任保険・個人賠償責任保険が付帯された火災保険へのご加入が必要となります。積水ハウス不動産グループでは、万一の事故の際、グループが連携して迅速に対応できる「シャーメゾンライフGUARD」(*)へのご加入を推奨しております。*保険契約の取扱代理店は、積水ハウス不動産中部(株)および積水ハウス不動産パートナーズ(株)となります。/ 積水ハウス不動産パートナーズの保証人不要プラン『らくらくパートナー』に加入が必要です。【新規契約時】事務手数料: 33,000円(税込)、【毎月】保証料: 月額賃料等の2% / 諸費用及び、契約に要する費用は別途打合せ / 更新料: 25,000円

※消費税は10%として計算しています。※掲載されている図面・写真等は、作成方法や撮影方法・時期などにより実際とは異なる場合があります。※家具や車などは、配置のイメージであり、賃貸物件に付属しておりません(家具家電付き等の表示があるものを除く)。

ポイントがたまる
住んでいるだけでポイントが貯まり、
住替え時に家賃が最大3ヶ月分無料に!

昭和不動産株式会社
TEL:0267-67-6511
FAX: 0267-67-6512

長野県佐久市長土呂441-1
免許番号: 長野県知事免許(10)第(2040)
所属団体: (公社)長野県宅地建物取引業協会 / (公社)首都圏不動産公正取引協議会 / (公財)日本賃貸住宅管理協会 (ほか)

取引形態
仲介